



DEMOGRAFİK YAPI ANALİZİ

2008-2023 ÇEKMEKÖY



14 HAZİRAN 2024
ÇEKMEKÖY BELEDİYESİ
Strateji Geliştirme Müdürlüğü

İçindekiler

Yönetici Özeti.....	2
Giriş.....	5
Yıllar İtibariyle Nüfusun Değişimi	6
Yıllar İtibariyle İstanbul İlçe Nüfusları.....	7
Yıllar İtibariyle İstanbul İlçelerinin İstanbul Nüfusuna Oranları.....	8
Yıllar İtibariyle İstanbul İlçelerinin Nüfus Artış Oranı	9
İstanbul İlçelerinin Bir Önceki Yıla Göre Nüfus artış Oranları.....	10
Cinsiyet İtibariyle Nüfus Değişimi.....	11
Yaş Grupları İtibariyle Nüfusun Değişimi	12
Yaş Bağımlılık Oranları	14
Toplam Yaş Bağımlılık Oranları	15
Yaşlı Bağımlılık Oranları	16
Genç Bağımlılık Oranları	17
Yıllık Nüfus Artış Hızı (Binde)	18
Hane Halkı Analizi	19
Ortalama Hane Halkı Büyüklüğü.....	20
Hane Halkı Tipine Göre Nüfus	21
Çekirdek Aile Tipine Göre Nüfus.....	22
Tek Ebeveynli Çekirdek Aileler	23
Medeni Duruma Göre Nüfus Yapısı.....	24
Yıllar İtibariyle Mahalle Nüfusları	26
Nüfusa Kayıtlı Olan İller Göre Çekmeköy Nüfusu	32
Nüfusu En Yüksek 15 İl	32
Yıllar İtibariyle Nüfus Kayıtlı İllere Göre Çekmeköy Nüfusu (2008-2023).....	33
Yıllar İtibariyle Nüfus Kayıtlı İllerin Çekmeköy Nüfusu İçindeki Oranı (2008-2023)	35
Yıllar İtibariyle Bölgelere Göre İlçe Nüfusu.....	37

Yönetici Özeti

- Çekmeköy'ün nüfusu 2008 yılında 147.352'ye 15 yıl boyunca artarak 2023 sonu itibariyle 299.806 olmuştur. 2008 yılından itibaren Türkiye nüfusu %19, İstanbul nüfusu %23 artarken Çekmeköy'ün nüfusu %103 artmıştır. Nüfusun önceki yıla göre artış oranı Türkiye'de 2009 yılında %1,5 iken 2023'te %0.1'e, İstanbul'da 2009 yılında %1,7 iken 2023'te %1,6'ya, Çekmeköy'de ise 2010 yılında %9,3 iken 2023 yılında %1,3'e düşmüştür.
- 2023 yılı itibariyle İstanbul'un nüfusu Çekmeköy nüfus büyüklüğü 500.000'in üstünde 10 ilçesi vardır. Bunlar sırasıyla, Esenyurt, Küçükçekmece, Pendik, Ümraniye, Bağcılar, Bahçelievler, Sultangazi, Maltepe, Üsküdar ve Başakşehir ilçeleridir. 100.000'in altında 3 (Çatalca, Şile, Adalar), Nüfusu 100.000-300.000 arasında 12 (Çekmeköy, Tuzla, Zeytinburnu, B.Çekmece, Güngören, Bayrampaşa, Şişli, Beykoz, Silivri, Bakırköy, Beyoğlu, Beşiktaş,) ilçe bulunmaktadır. Nüfusu İstanbul'un 35inci büyük ilçesi iken 2023 itibariyle 25inci büyük ilçesi olmuştur.
- 2008'le 2023 arasında ilçe nüfusları İstanbul nüfusu içindeki oranı artan ilk on ilçe Esenyurt, Başakşehir, Sancaktepe, Beylikdüzü, Arnavutköy, Çekmeköy (5.), Tuzla, Pendik, B.Çekmece ve Silivri olurken, nüfusu İstanbul nüfusu içindeki oranı azalan ilk on ilçe de sırasıyla Fatih, Kadıköy, Bağcılar, Esenler, Bahçelievler, Üsküdar, Şişli, Güngören, G.Osmanpaşa ve Beyoğlu ve Zeytinburnu ilçeleri olmuştur. Çekmeköy'ün İstanbul'un birçok ilkesinden ve genelinden farklı olarak 2008 yılından bu yana sürekli nüfusunun artmasına paralel olarak İstanbul nüfusu içindeki oranı %1,2'den %1,9'a çıkmıştır.
- 2023 yılları arasında 5 ilçenin nüfusu (sırasıyla Esenyurt, Başakşehir, Beylikdüzü, Sancaktepe, Arnavutköy ve Çekmeköy) %10'un üzerinde artmış, 4 ilçenin nüfusu %69-%80 arasında, 8 ilçenin nüfusu %23-%37 arasında, 5 ilçenin nüfusu %10-%20 arasında ve 5 ilçenin nüfusu da %0-10 arasında artmışken, 11 ilçenin nüfusu ise %0 - %20 arasında azalmıştır. Nüfusu azalma oranı en yüksek 6 ilçe ise sırasıyla Fatih, Şişli, Güngören, Kadıköy, Beyoğlu ve Beşiktaş olmuştur. 2023 yılıyla 2008 arasında nüfus artış oranı Türkiye'nin %19,4, İstanbul'un %23,3'ken Çekmeköy'ün %103,5 olmuştur.
- 2008 yılından bu yana İstanbul'da 8 ilçenin (Şile, Çatalca, Arnavutköy, Silivri, Tuzla, Çekmeköy, Sultanbeyli, Sancaktepe) nüfusu bir önceki yıla göre artmışken, 2022 yılında 16 ve 2023 yılında 32 ilçenin nüfusu bir önceki yıla göre azalmıştır. 2008 yılından bu yana Türkiye ve Çekmeköy'ün nüfusu bir önceki yıla göre farklı oranlarda da olsa her yıl artmışken, İstanbul'un nüfusu 2020 ve 2023 yıllarında önceki yıla göre azalmıştır.
- 2008 yılında Çekmeköy nüfusu içinde erkeklerin oranı %51 iken geçen 15 yılda azalarak 2023 yılında erkeklerin nüfusu %49,6 kadınların nüfusu ise %50.35 olmuştur. Cinsiyete göre nüfus oranlarını İstanbul ve Türkiye ile karşılaştırdığımızda ise, gerek Türkiye, gerekse İstanbul ve Çekmeköy'de nüfus içindeki erkeklerin oranı kadınların aleyhine azaldığı görülmektedir. Kadın nüfusun erkek nüfusa oranı Çekmeköy ve İstanbul'da Türkiye'den farklı olarak erkeklerin oranını geçmiştir.
- Çekmeköy'de 2008-2023 yılları arasında nüfusu yaş gruplarına göre dağılımı incelendiğinde 0-14 yaş grubunun oranının geçen 15 yılda %27'den %22'ye düştüğü, buna karşılık 15-64 arası yaş grubunun %69'dan %72'ye ve 65 üstü yaş grubunun oranının %3'ten %6'ya çıktığı görülmektedir. Çekmeköy'ün İstanbul ve Türkiye'yle karşılaştırdığımızda ise, Çekmeköy'de paralel olarak İstanbul'da da 0-14 yaş grubunun oranı 24'ten %20'ye düşmüş, 15-64 arası yaş grubunun oranı %70'ten %72'ye ve 65 üstü yaş grubunun oranı ise %5'ten %8'e çıkmıştır.

ÇEKMEKÖY DEMOGRAFİK YAPI ANALİZİ (2008-2023)

- Toplam yaş bağımlılık oranı 2008 yılında Çekmeköy'de %44,16'yken 2023'te %38,65'e, İstanbul'da %42,10'ken %38,72'ye, Türkiye'de ise %49,51'den %46,34'e düşmüştür. Çekmeköy'ün toplam yaş bağımlılık oranı İstanbul'la birlikte Türkiye'den %7 civarında daha düşüktür.
- Genç(Çocuk) bağımlılık oranı 2008'den 2023 yılına gelindiğinde geçen 15 yıllık sürede Türkiye ve İstanbul'a paralel olarak Çekmeköy'de düşmüştür. 2023 yılı Çekmeköy çocuk bağımlılık oranı İstanbul'un hemen üstünde Türkiye'nin ise hemen altında %30,93'tür.
- Yaşlı bağımlılık oranının Türkiye'de artmasına bağlı olarak İstanbul ve Çekmeköy'de de artmıştır. 2023 yılı itibariyle Türkiye'nin yaşlı bağımlılık oranı %14,95, İstanbul yaşlı bağımlılık oranı %10,98 iken Çekmeköy yaşlı bağımlılık oranı ise her ikisinden de daha düşük olarak %7,72'dir. Çekmeköy yaşlı bağımlılık oranı 2008'de %4,54 iken geçen 15 yılın sonunda 2023'te %7,72 olmuştur.
- 2023 yılı itibariyle İstanbul'da toplam yaş bağımlılık oranı Türkiye'nin üzerinde olan 2 ilçe (Adalar, Arnavutköy) vardır. Çekmeköy İstanbul yaş bağımlılık oranıyla yaklaşık olarak aynı toplam yaşlı bağımlılık oranına sahipken ilçeler içerisinde 20inci sırada bulunmaktadır.
- Yaşlı Bağımlılık oranı 2008-2023 yılları arasında Türkiye'de, İstanbul'da ve Çekmeköy'de farklı oranlarda olmak üzere paralel bir şekilde artmıştır. Yaşlı bağımlılık oranı Türkiye'de 10,23'ten 14,95'e, İstanbul'da %7,45'ten %10,98'e, Çekmeköy'de ise %4,54'ten %7,72'ye çıkmıştır. 2023 itibariyle Çekmeköy İstanbul'da ilçeler arasında yaşlı bağımlılık oranı yüksekliği bakımından 31inci sıradadır.
- Genç Bağımlılık oranı 2008-2023 yılları arasında Türkiye'de, İstanbul'da ve Çekmeköy'de farklı oranlarda olmak üzere paralel bir şekilde azalmıştır. Genç bağımlılık oranı Türkiye'de %39,28'den %31,39'a, İstanbul'da %34,65'ten %27,74'e, Çekmeköy'de ise %39,63'ten %30,93'e düşmüştür. 2023 itibariyle Çekmeköy İstanbul'da ilçeler arasında genç bağımlılık oranı yüksekliği bakımından sekizinci sıradadır.
- Türkiye, İstanbul ve Çekmeköy'de oranı farklı olmakla birlikte nüfus artış hızı düşmektedir. Bununla birlikte Türkiye ve Çekmeköy'ün nüfus artış hızı halen -0-ın üzerindeyken İstanbul'da -0-ın altına düşmüştür. Çekmeköy'ün nüfus artış hızı 2009 yılında % 51,91 iken 2023'te 12,55'e düşmüştür. İstanbul'da nüfus artış hızı -0-ın üzerinde olan ilçeler sırasıyla Şile, Çatalca, Arnavutköy, Silivri, Tuzla, Çekmeköy (6.), Sultanbeyli ve Sancaktepe'dir.
- 2008 ile 2023 arasında (15 yılda) ortalama hane halkı büyüklüğü Türkiye, İstanbul ve Çekmeköy'de birbirine paralel bir şekilde azalarak 2008'de 3,8-4,0 iken, 2023'te 3,14-3,14 olmuştur. Özetle, Türkiye, İstanbul ve Çekmeköy'de hanelerden yaklaşık olarak bir kişi azalmıştır. Çekmeköy ortalama hane halkı sayısı ilçeler içinde en yüksekte başlayarak 18inci sıradadır.
- 2014-2023 yılları arasında Türkiye, İstanbul ve Çekmeköy'de oranları farklı olmakla birlikte paralel olarak; Çekirdek aile bulunmayan birden fazla kişiden oluşan hane halkı oranı Türkiye'de %2'den %3'e, İstanbul'da %3'ten %6'ya ve Çekmeköy'de %2'den %3'e çıkmıştır. En az bir çekirdek aile ve diğer kişilerden oluşan hanehalkı (Geniş Aile) oranı Türkiye'de %17'den %13'e, İstanbul'da %17'den %14'e ve Çekmeköy'de %15'ten %13'e düşmüştür. Tek çekirdek aileden oluşan hanehalkının oranı Türkiye'de %67'den %64'e, İstanbul'da %66'dan %61'e ve Çekmeköy'de %73'ten %68'e düşmüştür. Tek Kişilik Hanehalkının oranı Türkiye'de %14'ten %20'ye, İstanbul'da %14'ten %19'a ve Çekmeköy'den %10'dan %16'ya çıkmıştır.
- 2014-2023 yılları arasında oranları farklı olmakla birlikte Türkiye, İstanbul ve Çekmeköy'de; Eşler ve çocuklardan çekirdek ailelerin oranı Türkiye'de %68'den %61'e, İstanbul'da %71'den %66'ya ve Çekmeköy'de %75'ten %68'e düşmüştür. Sadece eşlerden (çocuksuz) ailelerin oranı Türkiye'de %21'den %22'ye, Çekmeköy'de %15'ten %16'ya çıkmış, İstanbul'da ise aynı (%16) kalmıştır. Tek

ebeveyn ve çocuklardan oluşan çekirdek aile oranı Türkiye’de %11’den %17’ye, İstanbul’da %13’ten %18’e ve Çekmeköy’de %10’dan %16’ya çıkmıştır.

- Yukarıda Tek ebeveyn ve çocuklardan oluşan çekirdek aile oranı Türkiye’de %11’den %17’ye, İstanbul’da %13’ten %18’e ve Çekmeköy’de %10’dan %16’ya çıktığını belirtmiştik. Şimdi de tek ebeveynli çekirdek ailelerin durumunu inceleyelim.2014-2023 yılları arasında oranları birbirinden farklı olmakla birlikte Türkiye, İstanbul ve Çekmeköy’de baba ve çocuklardan oluşan aile lehine az da olsa artmıştır. Şöyle ki, Anne ve çocuklardan oluşan tek ebeveynli çekirdek ailelerin oranı Türkiye’de %80’den %77’ye, İstanbul’da %80’den %79’a ve Çekmeköy’de %82’den %81’e düşmüştür. Baba ve çocuklardan oluşan tek ebeveynli çekirdek ailelerin oranı ise Türkiye’de %20’den %23’e, İstanbul’da %20’den %21’e, Çekmeköy’de %18’den %19’a çıkmıştır.
- 2014-2023 yılları arası 15 yaş üstü medeni duruma göre nüfus yapısı incelendiğinde, yine oranları farklı olmakla birlikte Türkiye, İstanbul ve Çekmeköy’de Boşanmışların ve Hiç Evlenmemişlerin oranının arttığı ve evlilerin oranının azaldığı görülmektedir. Şöyle ki, Boşanmışların oranı Türkiye’de %3’ten %5’e, İstanbul’da %3’ten %6’ya, Çekmeköy’de ise %2’den %5’e çıktığı görülmektedir. Hiç evlenmemişlerin oranı Türkiye’de %28’den %29’a, İstanbul’da %29’dan %32’ye, Çekmeköy’de ise %26’dan %29’a çıktığı görülmektedir. Evlilerin oranının ise Türkiye’de %64’ten %61’e, İstanbul’da %63’ten %58’e, Çekmeköy’de %68’den %63’e düştüğü görülmektedir.
- 2023 yılı itibariyle nüfusu en kalabalık 5 mahallemiz sırasıyla Mehmet Akif, Merkez, Hamidiye, Mimar Sinan ve Çamlık Mahalleleridir. Bu mahalleleri sırasıyla Aydınlar, Sultançiftliği, Cumhuriyet ve Çatalmeşe Mahalleleri takip etmektedir. İlçe nüfusuna oranlara en yüksek Mahallelerimiz sırasıyla M. Akif (%10,7), Merkez (10,6), Hamidiye (%9,9), Mimar Sinan (%8,8) ve Çamlık (%6,8) mahalleleridir.
- 2023 yılı itibariyle Çekmeköy nüfusunun %38’i Karadeniz, %26’sı Doğu Anadolu, %17’si Marmara, %6’sı İç Anadolu ve Güneydoğu Anadolu, %4’ü Akdeniz ve %2’si Ege Bölgesindedir. 2008 yılından bu yana bölgelerin nüfus içindeki oranlarında +1 puan değişiklik olmuştur.
- Nüfusa kütüklerine İstanbullular hariç olmak üzere Çekmeköy’de sırayla en yüksek sayıda Sivaslı (7,4%), Ordulu (6,6%), Kastamonulu (4,3%), Karslı (4,2%), Rizeli (3,7%), Giresunlu (3,5%), Tokatlı (3,5%), Erzurumlu (3,4%), Trabzonlu (2,8%), Samsunlu (2,8%), Erzincanlı (2,6%), Sinoplu (2,5%), Ardahan (1,9%) ve Ağrılı (1,8%) yaşamaktadır.
- **Özetle Çekmeköy’de kısmen Türkiye ve İstanbul’la da paralel olarak;**
 - o **Doğum hızı düşmekte, nüfus yaşlanmaktadır.**
 - o **Genç (çocuk) bağımlılık oranı düşmekte buna karşılık yaşlı bağımlılık oranı yükselmektedir.**
 - o **Hane halkı sayısı düşmekte, geniş ve çekirdek aileler yerlerini bölünmüş aile veya tek kişilik hanelere bırakmaktadır.**
 - o **Evli olanların oranı azalırken boşanmış veya hiç evlenmemiş olanların oranı artmaktadır.**
- **Sonuç olarak;**
 - o **Evliliği ve çocuk sahibi olmayı teşvik edici önlemler alınmalıdır.**
 - o **Tek Ebeveynli aileler başta olmak üzere ebeveynleri çalışmak zorunda olduğu ailelere destek olmak üzere yaygın bir şekilde kreşler açılmalıdır.**
 - o **Evliliklerin daha sağlıklı yürümesi ve ailelerin devamlılığına destek olmak üzere Aile Danışmanlık Hizmetleri güçlendirilmelidir.**

Giriş

Belediyeler Anayasamızın 127inci maddesi doğrultusunda kurulmuş 5216 sayılı Büyükşehir Belediyesi Kanunu ve 5393 sayılı Belediye Kanunuyla en genel anlamda mahalli müşterek ihtiyaçları karşılamak üzere kurulmuş yerel yönetim kuruluşlarıdır.

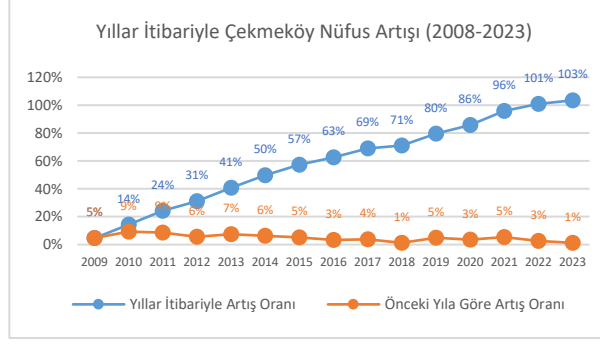
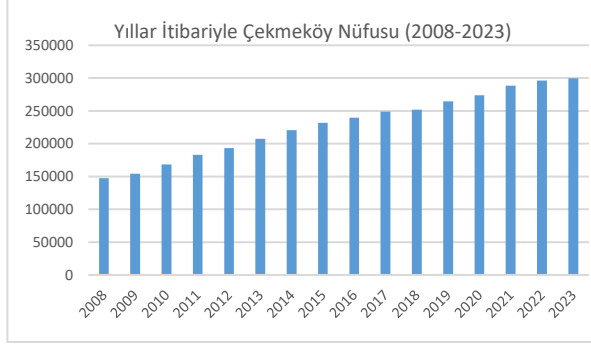
Mahalli müşterek ihtiyaçları belirleyen ise en temelde o mahalde / yerleşim yerinde yaşayan nüfustur. Elbette ki nüfusun cinsiyet, yaş, medeni durum, yoğunluk, hane halkı sayısı vb birçok değişkeni aynı zamanda o nüfusun ihtiyaç duyacağı hizmetleri etkileyecek ve belki çoğu kez belirleyecektir.

Bu çalışma da 5018 sayılı Kamu Mali Yönetim ve Kontrol Kanunu ve 5393 sayılı Belediye Kanunu'nun nüfusu 50.000'i aşan belediyelerde yapılmasını zorunlu kıldığı Çekmeköy Belediyesi 2025-2029 Stratejik Planına altlık teşkil etmesi amacıyla hazırlanmıştır.

Çekmeköy ilçesi 5747 Sayılı Kanunla 2008 yılında Ümraniye'den ayrılan Çekmeköy, Alemdağ, Taşdelen ve Ömerli beldelerinin birleşmesiyle kurulmuştur. TÜİK tarafından Çekmeköy'ün nüfus yapısına ilişkin istatistikler 2008 yılından itibaren tutulmak ve sunulmaktadır. Bu sebeple elinizdeki rapordaki nüfus istatistikleri 2008-2023 yılları arasını kapsamaktadır. İstatistikler sunulurken genel olarak İstanbul İlçeleriyle ve İstanbul ve Türkiye istatistikleriyle mukayeseli olarak verilmiştir.

ÇEKMEKÖY DEMOGRAFİK YAPI ANALİZİ (2008-2023)

Yıllar İtibariyle Nüfusun Değişimi



Çekmeköy'ün nüfusu 2008 yılında 147.352'ye, 15 yıl boyunca artarak 2023 sonu itibariyle 299.806 olmuştur. 2008 yılından itibaren Türkiye nüfusu %19, İstanbul nüfusu %23 artarken Çekmeköy'ün nüfusu %103 artmıştır. Nüfusun önceki yıla göre artış oranı Türkiye'de 2009 yılında %1,5 iken 2023'te %0,1'e, İstanbul'da 2009 yılında %1,7 iken 2023'te %1,6'ya, Çekmeköy'de ise 2010 yılında %9,3 iken 2023 yılında %1,3'e düşmüştür.

Yıl	Çekmeköy				İstanbul				Türkiye		
	Nüfus	2008'e Göre Artış Oranı	Önceki Yıla Göre Artış Oranı	İstanbul Nüfusu İçindeki Oranı	Nüfus	2008'e Göre Artış Oranı	Önceki Yıla Göre Artış Oranı	Türkiye Nüfusu İçindeki Oranı	Nüfus	2008'e Göre Artış Oranı	Önceki Yıla Göre Artış Oranı
2008	147.352	-	-	1,2%	12.697.164	-	-	17,8%	71.517.100	-	-
2009	154.103	5%	4,6%	1,2%	12.915.158	2%	1,7%	17,8%	72.561.312	1%	1,5%
2010	168.438	14%	9,3%	1,3%	13.255.685	4%	2,6%	18,0%	73.722.988	3%	1,6%
2011	183.013	24%	8,7%	1,3%	13.624.240	7%	2,8%	18,2%	74.724.269	4%	1,4%
2012	193.182	31%	5,6%	1,4%	13.854.740	9%	1,7%	18,3%	75.627.384	6%	1,2%
2013	207.476	41%	7,4%	1,5%	14.160.467	12%	2,2%	18,5%	76.667.864	7%	1,4%
2014	220.656	50%	6,4%	1,5%	14.377.018	13%	1,5%	18,5%	77.695.904	9%	1,3%
2015	231.818	57%	5,1%	1,6%	14.657.434	15%	2,0%	18,6%	78.741.053	10%	1,3%
2016	239.611	63%	3,4%	1,6%	14.804.116	17%	1,0%	18,5%	79.814.871	12%	1,4%
2017	248.859	69%	3,9%	1,7%	15.029.231	18%	1,5%	18,6%	80.810.525	13%	1,2%
2018	251.937	71%	1,2%	1,7%	15.067.724	19%	0,3%	18,4%	82.003.882	15%	1,5%
2019	264.508	80%	5,0%	1,7%	15.519.267	22%	3,0%	18,7%	83.154.997	16%	1,4%
2020	273.658	86%	3,5%	1,8%	15.462.452	22%	-0,4%	18,5%	83.614.362	17%	0,6%
2021	288.585	96%	5,5%	1,8%	15.840.900	25%	2,4%	18,7%	84.680.273	18%	1,3%
2022	296.066	101%	2,6%	1,9%	15.907.951	25%	0,4%	18,7%	85.279.553	19%	0,7%
2023	299.806	103%	1,3%	1,9%	15.655.924	23%	-1,6%	18,3%	85.372.377	19%	0,1%

ÇEKMEKÖY DEMOGRAFİK YAPI ANALİZİ (2008-2023)

Yıllar İtibariyle İstanbul İlçe Nüfusları

SN	İlçe	2008	2009	2010	2011	2012	2013	2014	2015	2016	2017	2018	2019	2020	2021	2022	2023
	Türkiye	71.517.100	72.561.312	73.722.988	74.724.269	75.627.384	76.667.864	77.695.904	78.741.053	79.814.871	80.810.525	82.003.882	83.154.997	83.614.362	84.680.273	85.279.553	85.372.377
	İstanbul	12.697.164	12.915.158	13.255.685	13.624.240	13.854.740	14.160.467	14.377.018	14.657.434	14.804.116	15.029.231	15.067.724	15.519.267	15.462.452	15.840.900	15.907.951	15.655.924
1	Esenyurt	373.017	403.895	446.777	500.027	553.369	624.733	686.968	742.810	795.010	846.492	891.120	954.579	957.398	977.489	983.571	978.007
2	K.çekmece	669.081	674.795	695.988	711.112	721.911	740.090	748.398	761.064	766.609	770.393	770.317	792.821	789.633	805.930	808.957	792.030
3	Pendik	541.619	562.122	585.196	609.535	625.797	646.375	663.569	681.736	691.681	698.260	693.599	711.894	726.481	741.895	750.435	743.774
4	Ümraniye	553.935	573.265	603.431	631.603	645.238	660.125	674.131	688.347	694.158	699.901	690.193	710.280	713.803	726.758	732.379	723.760
5	Bağcılar	720.819	724.268	738.809	746.650	749.024	752.250	754.623	757.162	751.510	748.483	734.369	745.125	737.206	744.351	740.069	719.071
6	Bahçelievler	571.683	576.799	590.063	600.900	600.162	602.931	599.027	602.040	598.097	598.454	594.053	611.059	592.371	605.300	594.350	567.848
7	Sultangazi	444.295	452.563	468.274	483.225	492.212	505.190	513.022	521.524	525.090	528.514	523.765	534.565	537.488	543.380	542.531	532.802
8	Maltepe	417.605	427.041	438.257	452.099	460.955	471.059	476.806	487.337	490.151	497.586	497.034	513.316	515.021	525.566	528.544	523.137
9	Üsküdar	524.889	524.379	526.947	532.182	535.916	534.636	534.970	540.617	535.537	533.570	529.145	531.825	520.771	525.395	524.452	517.348
10	Başakşehir	207.542	226.387	248.467	284.488	316.176	333.047	342.422	353.311	369.810	396.729	427.835	460.259	469.924	503.243	514.900	509.915
11	Sancaktepe	229.093	241.233	256.442	267.537	278.998	304.406	329.788	354.882	377.047	402.391	414.143	436.733	456.861	474.668	489.848	492.804
12	GÖsmanpaşa	460.675	461.230	474.259	482.553	488.258	495.006	498.120	501.546	499.766	497.959	487.046	491.962	487.778	493.096	495.998	483.830
13	Kartal	426.748	426.680	432.199	440.887	443.293	447.110	450.498	457.552	459.298	463.433	461.155	470.676	474.514	480.738	483.418	475.042
14	Kadıköy	533.452	529.191	532.835	531.997	521.005	506.293	482.571	465.954	452.302	451.453	458.638	482.713	481.983	485.233	483.064	467.919
15	Kağıthane	415.130	413.797	416.515	419.865	421.356	428.755	432.230	437.942	439.685	442.694	437.026	448.025	442.415	454.550	455.943	445.672
16	Avclar	333.944	348.635	364.682	383.736	395.274	407.240	417.852	425.228	430.770	435.682	435.625	448.882	436.897	457.981	452.132	437.221
17	Esenler	464.557	459.980	461.072	461.382	458.694	461.621	458.857	459.983	457.231	454.569	444.561	450.344	446.276	447.116	445.421	427.901
18	Eyüpsultan	323.038	331.548	338.329	345.790	356.512	361.531	367.824	375.409	377.650	381.114	383.909	400.513	405.845	417.360	422.913	420.194
19	Ataşehir	351.046	361.615	375.208	387.502	395.758	405.974	408.986	419.368	422.513	423.372	416.318	425.094	422.594	427.217	423.127	416.529
20	Beylikdüzü	185.633	193.972	204.873	218.120	229.115	244.760	262.473	279.999	297.420	314.670	331.525	352.412	365.572	398.122	412.835	409.347
21	Sultanbeyli	282.026	286.622	291.063	298.143	302.388	309.347	315.022	321.730	324.709	329.985	327.798	336.021	343.318	349.485	358.201	360.702
22	Fatih	443.955	433.796	431.147	429.351	428.857	425.875	419.266	419.345	417.285	433.873	436.539	443.090	396.594	382.990	368.227	356.025
23	Sarıyer	277.372	278.527	280.802	287.309	289.959	335.598	337.681	344.159	342.753	344.876	342.503	347.214	335.298	349.968	350.454	344.250
24	Arnavutköy	163.510	175.871	188.011	198.230	206.299	215.531	225.670	236.222	247.507	261.655	270.549	282.488	296.709	312.023	326.452	336.062
25	Çekmeköy	147.352	154.103	168.438	183.013	193.182	207.476	220.656	231.818	239.611	248.859	251.937	264.508	273.658	288.585	296.066	299.806
26	Tuzla	170.453	181.658	185.819	197.230	197.657	208.807	221.620	234.372	242.232	252.923	255.468	267.400	273.608	284.443	288.878	293.604
27	Zeytinburnu	288.058	290.147	292.430	293.228	292.407	292.313	287.223	289.685	287.897	287.378	284.935	293.574	283.657	293.839	292.616	280.896
28	B.çekmece	163.140	171.222	182.017	192.843	201.077	211.000	223.324	231.064	237.185	243.474	247.736	254.103	257.362	269.160	277.181	276.572
29	Güngören	314.271	311.672	309.624	309.135	307.573	306.854	303.371	302.066	298.509	296.967	289.331	289.441	280.299	283.083	282.692	269.944
30	Bayrampaşa	268.276	269.425	269.481	269.709	269.774	269.677	269.809	272.374	273.148	274.197	271.073	274.735	269.950	274.884	275.314	268.850
31	Şişli	312.666	316.058	317.337	320.763	318.217	274.420	272.380	274.017	272.803	274.196	274.289	279.817	266.793	284.294	276.528	264.736
32	Beykoz	243.454	244.137	246.136	247.284	246.352	248.056	248.071	249.727	250.410	251.087	246.700	248.260	246.110	248.595	247.875	245.647
33	Silivri	124.601	134.660	138.797	144.781	150.183	155.923	161.165	165.084	170.523	180.524	187.621	193.680	200.215	209.014	217.163	221.723
34	Bakırköy	214.810	218.352	219.145	220.663	221.336	220.974	221.594	223.248	222.437	222.370	222.668	229.239	226.229	228.759	226.685	220.476
35	Beyoğlu	245.064	244.516	248.084	248.206	246.152	245.219	241.520	242.250	238.762	236.606	230.526	233.323	226.396	233.322	225.920	218.589
36	Beşiktaş	185.373	185.054	184.390	187.053	186.067	186.570	188.793	190.033	189.356	185.447	181.074	182.649	176.513	178.938	175.190	169.022
37	Çatalca	62.339	63.277	62.001	63.379	63.467	65.811	67.843	67.329	68.935	69.057	72.966	73.718	74.975	76.131	77.468	80.007
38	Şile	28.571	28.325	28.119	28.847	30.218	31.718	32.823	33.477	34.241	35.131	36.516	37.692	37.904	41.627	43.464	48.537
39	Adalar	14.072	14.341	14.221	13.883	14.552	16.166	16.052	15.623	14.478	14.907	16.119	15.238	16.033	16.372	16.690	16.325

2023 yılı itibariyle İstanbul'un nüfusu Çekmeköy nüfus büyüklüğü 500.000'in üstünde 10 ilçesi vardır. Bunlar sırasıyla, Esenyurt, Küçükçekmece, Pendik, Ümraniye, Bağcılar, Bahçelievler, Sultangazi, Maltepe, Üsküdar ve Başakşehir ilçeleridir. 100.000'in altında 3 (Çatalca, Şile, Adalar), Nüfusu 100.000-300.000 arasında 12 (Çekmeköy, Tuzla, Zeytinburnu, B.Çekmece, Güngören, Bayrampaşa, Şişli, Beykoz, Silivri, Bakırköy, Beyoğlu, Beşiktaş,) ilçe bulunmaktadır. Nüfusu İstanbul'un 35inci büyük ilçesiyenken 2023 itibariyle 25inci büyük ilçesi olmuştur.

ÇEKMEKÖY DEMOGRAFİK YAPI ANALİZİ (2008-2023)

Yıllar İtibariyle İstanbul İlçelerinin İstanbul Nüfusuna Oranları

	2008	2009	2010	2011	2012	2013	2014	2015	2016	2017	2018	2019	2020	2021	2022	2023	2023/ 2008
Adalar	0,1%	0,1%	0,1%	0,1%	0,1%	0,1%	0,1%	0,1%	0,1%	0,1%	0,1%	0,1%	0,1%	0,1%	0,1%	0,1%	0,0%
Arnavutköy	1,3%	1,4%	1,4%	1,5%	1,5%	1,5%	1,6%	1,6%	1,7%	1,7%	1,8%	1,8%	1,9%	2,0%	2,1%	2,1%	0,9%
Ataşehir	2,8%	2,8%	2,8%	2,8%	2,9%	2,9%	2,8%	2,9%	2,9%	2,8%	2,8%	2,7%	2,7%	2,7%	2,7%	2,7%	-0,1%
Avcılar	2,6%	2,7%	2,8%	2,8%	2,9%	2,9%	2,9%	2,9%	2,9%	2,9%	2,9%	2,9%	2,8%	2,9%	2,8%	2,8%	0,2%
Bağcılar	5,7%	5,6%	5,6%	5,5%	5,4%	5,3%	5,2%	5,2%	5,1%	5,0%	4,9%	4,8%	4,8%	4,7%	4,7%	4,6%	-1,1%
Bahçelievler	4,5%	4,5%	4,5%	4,4%	4,3%	4,3%	4,2%	4,1%	4,0%	4,0%	3,9%	3,9%	3,8%	3,8%	3,7%	3,6%	-0,9%
Bakırköy	1,7%	1,7%	1,7%	1,6%	1,6%	1,6%	1,5%	1,5%	1,5%	1,5%	1,5%	1,5%	1,5%	1,4%	1,4%	1,4%	-0,3%
Başakşehir	1,6%	1,8%	1,9%	2,1%	2,3%	2,4%	2,4%	2,4%	2,5%	2,6%	2,8%	3,0%	3,0%	3,2%	3,2%	3,3%	1,6%
Bayrampaşa	2,1%	2,1%	2,0%	2,0%	1,9%	1,9%	1,9%	1,9%	1,8%	1,8%	1,8%	1,8%	1,7%	1,7%	1,7%	1,7%	-0,4%
Beşiktaş	1,5%	1,4%	1,4%	1,4%	1,3%	1,3%	1,3%	1,3%	1,3%	1,2%	1,2%	1,2%	1,1%	1,1%	1,1%	1,1%	-0,4%
Beykoz	1,9%	1,9%	1,9%	1,8%	1,8%	1,8%	1,7%	1,7%	1,7%	1,7%	1,6%	1,6%	1,6%	1,6%	1,6%	1,6%	-0,3%
Beylikdüzü	1,5%	1,5%	1,5%	1,6%	1,7%	1,7%	1,8%	1,9%	2,0%	2,1%	2,2%	2,3%	2,4%	2,5%	2,6%	2,6%	1,2%
Beyoğlu	1,9%	1,9%	1,9%	1,8%	1,8%	1,7%	1,7%	1,7%	1,6%	1,6%	1,5%	1,5%	1,5%	1,5%	1,4%	1,4%	-0,5%
B.çekmece	1,3%	1,3%	1,4%	1,4%	1,5%	1,5%	1,6%	1,6%	1,6%	1,6%	1,6%	1,6%	1,7%	1,7%	1,7%	1,8%	0,5%
Çatalca	0,5%	0,5%	0,5%	0,5%	0,5%	0,5%	0,5%	0,5%	0,5%	0,5%	0,5%	0,5%	0,5%	0,5%	0,5%	0,5%	0,0%
Çekmeköy	1,2%	1,2%	1,3%	1,3%	1,4%	1,5%	1,5%	1,6%	1,6%	1,7%	1,7%	1,7%	1,8%	1,8%	1,9%	1,9%	0,8%
Esenler	3,7%	3,6%	3,5%	3,4%	3,3%	3,3%	3,2%	3,1%	3,1%	3,0%	3,0%	2,9%	2,9%	2,8%	2,8%	2,7%	-0,9%
Esenyurt	2,9%	3,1%	3,4%	3,7%	4,0%	4,4%	4,8%	5,1%	5,4%	5,6%	5,9%	6,2%	6,2%	6,2%	6,2%	6,2%	3,3%
Eyüpsultan	2,5%	2,6%	2,6%	2,5%	2,6%	2,6%	2,6%	2,6%	2,6%	2,5%	2,5%	2,6%	2,6%	2,6%	2,7%	2,7%	0,1%
Fatih	3,5%	3,4%	3,3%	3,2%	3,1%	3,0%	2,9%	2,9%	2,8%	2,9%	2,9%	2,9%	2,6%	2,4%	2,3%	2,3%	-1,2%
G.Osmanpaşa	3,6%	3,6%	3,6%	3,5%	3,5%	3,5%	3,5%	3,4%	3,4%	3,3%	3,2%	3,2%	3,2%	3,1%	3,1%	3,1%	-0,5%
Güngören	2,5%	2,4%	2,3%	2,3%	2,2%	2,2%	2,1%	2,1%	2,0%	2,0%	1,9%	1,9%	1,8%	1,8%	1,8%	1,7%	-0,8%
Kadıköy	4,2%	4,1%	4,0%	3,9%	3,8%	3,6%	3,4%	3,2%	3,1%	3,0%	3,0%	3,1%	3,1%	3,1%	3,0%	3,0%	-1,2%
Kağıthane	3,3%	3,2%	3,1%	3,1%	3,0%	3,0%	3,0%	3,0%	3,0%	2,9%	2,9%	2,9%	2,9%	2,9%	2,9%	2,8%	-0,4%
Kartal	3,4%	3,3%	3,3%	3,2%	3,2%	3,2%	3,1%	3,1%	3,1%	3,1%	3,1%	3,0%	3,1%	3,0%	3,0%	3,0%	-0,3%
K.çekmece	5,3%	5,2%	5,3%	5,2%	5,2%	5,2%	5,2%	5,2%	5,2%	5,1%	5,1%	5,1%	5,1%	5,1%	5,1%	5,1%	-0,2%
Maltepe	3,3%	3,3%	3,3%	3,3%	3,3%	3,3%	3,3%	3,3%	3,3%	3,3%	3,3%	3,3%	3,3%	3,3%	3,3%	3,3%	0,1%
Pendik	4,3%	4,4%	4,4%	4,5%	4,5%	4,6%	4,6%	4,7%	4,7%	4,6%	4,6%	4,6%	4,7%	4,7%	4,7%	4,8%	0,5%
Sancaktepe	1,8%	1,9%	1,9%	2,0%	2,0%	2,1%	2,3%	2,4%	2,5%	2,7%	2,7%	2,8%	3,0%	3,0%	3,1%	3,1%	1,3%
Sarıyer	2,2%	2,2%	2,1%	2,1%	2,1%	2,4%	2,3%	2,3%	2,3%	2,3%	2,3%	2,2%	2,2%	2,2%	2,2%	2,2%	0,0%
Silivri	1,0%	1,0%	1,0%	1,1%	1,1%	1,1%	1,1%	1,1%	1,2%	1,2%	1,2%	1,2%	1,3%	1,3%	1,4%	1,4%	0,4%
Sultanbeyli	2,2%	2,2%	2,2%	2,2%	2,2%	2,2%	2,2%	2,2%	2,2%	2,2%	2,2%	2,2%	2,2%	2,2%	2,3%	2,3%	0,1%
Sultangazi	3,5%	3,5%	3,5%	3,5%	3,6%	3,6%	3,6%	3,6%	3,5%	3,5%	3,5%	3,4%	3,5%	3,4%	3,4%	3,4%	-0,1%
Şile	0,2%	0,2%	0,2%	0,2%	0,2%	0,2%	0,2%	0,2%	0,2%	0,2%	0,2%	0,2%	0,2%	0,3%	0,3%	0,3%	0,1%
Şişli	2,5%	2,4%	2,4%	2,4%	2,3%	1,9%	1,9%	1,9%	1,8%	1,8%	1,8%	1,8%	1,7%	1,8%	1,7%	1,7%	-0,8%
Tuzla	1,3%	1,4%	1,4%	1,4%	1,4%	1,5%	1,5%	1,6%	1,6%	1,7%	1,7%	1,7%	1,8%	1,8%	1,8%	1,9%	0,5%
Ümraniye	4,4%	4,4%	4,6%	4,6%	4,7%	4,7%	4,7%	4,7%	4,7%	4,7%	4,6%	4,6%	4,6%	4,6%	4,6%	4,6%	0,3%
Üsküdar	4,1%	4,1%	4,0%	3,9%	3,9%	3,8%	3,7%	3,7%	3,6%	3,6%	3,5%	3,4%	3,4%	3,3%	3,3%	3,3%	-0,8%
Zeytinburnu	2,3%	2,2%	2,2%	2,2%	2,1%	2,1%	2,0%	2,0%	1,9%	1,9%	1,9%	1,9%	1,8%	1,9%	1,8%	1,8%	-0,5%
İstanbul	100,0%	100,0%	100,0%	100,0%	100,0%	100,0%	100,0%	100,0%	100,0%	100,0%	100,0%	100,0%	100,0%	100,0%	100,0%	100,0%	0,0%
İTürkiye	563,3%	561,8%	556,2%	548,5%	545,9%	541,4%	540,4%	537,2%	539,1%	537,7%	544,2%	535,8%	540,8%	534,6%	536,1%	545,3%	-17,9%

2008’le 2023 arasında ilçe nüfusları İstanbul nüfusu içindeki oranı artan ilk on ilçe Esenyurt, Başakşehir, Sancaktepe, Beylikdüzü, Arnavutköy, Çekmeköy (5.), Tuzla, Pendik, B:çekmece ve Silivri olurken, nüfusu İstanbul nüfusu içindeki oranı azalan ilk on ilçe de sırasıyla Fatih, Kadıköy, Bağcılar, Esenler, Bahçelievler, Üsküdar, Şişli, Güngören, G.Osmanpaşa ve Beyoğlu ve Zeytinburnu ilçeleri olmuştur. Çekmeköy’ün İstanbul’un birçok ilkesinden ve genelinden farklı olarak 2008 yılından bu yana sürekli nüfusunun artmasına paralel olarak İstanbul nüfusu içindeki oranı %1,2’den %1,9’a çıkmıştır.

ÇEKMEKÖY DEMOGRAFİK YAPI ANALİZİ (2008-2023)

Yıllar İtibariyle İstanbul İlçelerinin Nüfus Artış Oranı

	2008	2009	2010	2011	2012	2013	2014	2015	2016	2017	2018	2019	2020	2021	2022	2023
Adalar	0,0%	1,9%	1,1%	-1,3%	3,4%	14,9%	14,1%	11,0%	2,9%	5,9%	14,5%	8,3%	13,9%	16,3%	18,6%	16,0%
Arnavutköy	0,0%	7,6%	15,0%	21,2%	26,2%	31,8%	38,0%	44,5%	51,4%	60,0%	65,5%	72,8%	81,5%	90,8%	99,7%	105,5%
Ataşehir	0,0%	3,0%	6,9%	10,4%	12,7%	15,6%	16,5%	19,5%	20,4%	20,6%	18,6%	21,1%	20,4%	21,7%	20,5%	18,7%
Avclar	0,0%	4,4%	9,2%	14,9%	18,4%	21,9%	25,1%	27,3%	29,0%	30,5%	30,4%	34,4%	30,8%	37,1%	35,4%	30,9%
Bağcılar	0,0%	0,5%	2,5%	3,6%	3,9%	4,4%	4,7%	5,0%	4,3%	3,8%	1,9%	3,4%	2,3%	3,3%	2,7%	-0,2%
Bahçelievler	0,0%	0,9%	3,2%	5,1%	5,0%	5,5%	4,8%	5,3%	4,6%	4,7%	3,9%	6,9%	3,6%	5,9%	4,0%	-0,7%
Bakırköy	0,0%	1,6%	2,0%	2,7%	3,0%	2,9%	3,2%	3,9%	3,6%	3,5%	3,7%	6,7%	5,3%	6,5%	5,5%	2,6%
Başakşehir	0,0%	9,1%	19,7%	37,1%	52,3%	60,5%	65,0%	70,2%	78,2%	91,2%	106,1%	121,8%	126,4%	142,5%	148,1%	145,7%
Bayrampaşa	0,0%	0,4%	0,4%	0,5%	0,6%	0,5%	0,6%	1,5%	1,8%	2,2%	1,0%	2,4%	0,6%	2,5%	2,6%	0,2%
Beşiktaş	0,0%	-0,2%	-0,5%	0,9%	0,4%	0,6%	1,8%	2,5%	2,1%	0,0%	-2,3%	-1,5%	-4,8%	-3,5%	-5,5%	-8,8%
Beykoz	0,0%	0,3%	1,1%	1,6%	1,2%	1,9%	1,9%	2,6%	2,9%	3,1%	1,3%	2,0%	1,1%	2,1%	1,8%	0,9%
Beylikdüzü	0,0%	4,5%	10,4%	17,5%	23,4%	31,9%	41,4%	50,8%	60,2%	69,5%	78,6%	89,8%	96,9%	114,5%	122,4%	120,5%
Beyoğlu	0,0%	-0,2%	1,2%	1,3%	0,4%	0,1%	-1,4%	-1,1%	-2,6%	-3,5%	-5,9%	-4,8%	-7,6%	-4,8%	-7,8%	-10,8%
Büyükkçekmece	0,0%	5,0%	11,6%	18,2%	23,3%	29,3%	36,9%	41,6%	45,4%	49,2%	51,9%	55,8%	57,8%	65,0%	69,9%	69,5%
Çatalca	0,0%	1,5%	-0,5%	1,7%	1,8%	5,6%	8,8%	8,0%	10,6%	10,8%	17,0%	18,3%	20,3%	22,1%	24,3%	28,3%
Çekmeköy	0,0%	4,6%	14,3%	24,2%	31,1%	40,8%	49,7%	57,3%	62,6%	68,9%	71,0%	79,5%	85,7%	95,8%	100,9%	103,5%
Esenler	0,0%	-1,0%	-0,8%	-0,7%	-1,3%	-0,6%	-1,2%	-1,0%	-1,6%	-2,2%	-4,3%	-3,1%	-3,9%	-3,8%	-4,1%	-7,9%
Esenyurt	0,0%	8,3%	19,8%	34,0%	48,3%	67,5%	84,2%	99,1%	113,1%	126,9%	138,9%	155,9%	156,7%	162,0%	163,7%	162,2%
Eyüpsultan	0,0%	2,6%	4,7%	7,0%	10,4%	11,9%	13,9%	16,2%	16,9%	18,0%	18,8%	24,0%	25,6%	29,2%	30,9%	30,1%
Fatih	0,0%	-2,3%	-2,9%	-3,3%	-3,4%	-4,1%	-5,6%	-5,5%	-6,0%	-2,3%	-1,7%	-0,2%	-10,7%	-13,7%	-17,1%	-19,8%
Gaziosmanpaşa	0,0%	0,1%	2,9%	4,7%	6,0%	7,5%	8,1%	8,9%	8,5%	8,1%	5,7%	6,8%	5,9%	7,0%	7,7%	5,0%
Güngören	0,0%	-0,8%	-1,5%	-1,6%	-2,1%	-2,4%	-3,5%	-3,9%	-5,0%	-5,5%	-7,9%	-7,9%	-10,8%	-9,9%	-10,0%	-14,1%
Kadıköy	0,0%	-0,8%	-0,1%	-0,3%	-2,3%	-5,1%	-9,5%	-12,7%	-15,2%	-15,4%	-14,0%	-9,5%	-9,6%	-9,0%	-9,4%	-12,3%
Kağıthane	0,0%	-0,3%	0,3%	1,1%	1,5%	3,3%	4,1%	5,5%	5,9%	6,6%	5,3%	7,9%	6,6%	9,5%	9,8%	7,4%
Kartal	0,0%	0,0%	1,3%	3,3%	3,9%	4,8%	5,6%	7,2%	7,6%	8,6%	8,1%	10,3%	11,2%	12,7%	13,3%	11,3%
Küçükçekmece	0,0%	0,9%	4,0%	6,3%	7,9%	10,6%	11,9%	13,7%	14,6%	15,1%	15,1%	18,5%	18,0%	20,5%	20,9%	18,4%
Maltepe	0,0%	2,3%	4,9%	8,3%	10,4%	12,8%	14,2%	16,7%	17,4%	19,2%	19,0%	22,9%	23,3%	25,9%	26,6%	25,3%
Pendik	0,0%	3,8%	8,0%	12,5%	15,5%	19,3%	22,5%	25,9%	27,7%	28,9%	28,1%	31,4%	34,1%	37,0%	38,6%	37,3%
Sancaktepe	0,0%	5,3%	11,9%	16,8%	21,8%	32,9%	44,0%	54,9%	64,6%	75,6%	80,8%	90,6%	99,4%	107,2%	113,8%	115,1%
Sarıyer	0,0%	0,4%	1,2%	3,6%	4,5%	21,0%	21,7%	24,1%	23,6%	24,3%	23,5%	25,2%	20,9%	26,2%	26,3%	24,1%
Silivri	0,0%	8,1%	11,4%	16,2%	20,5%	25,1%	29,3%	32,5%	36,9%	44,9%	50,6%	55,4%	60,7%	67,7%	74,3%	77,9%
Sultanbeyli	0,0%	1,6%	3,2%	5,7%	7,2%	9,7%	11,7%	14,1%	15,1%	17,0%	16,2%	19,1%	21,7%	23,9%	27,0%	27,9%
Sultangazi	0,0%	1,9%	5,4%	8,8%	10,8%	13,7%	15,5%	17,4%	18,2%	19,0%	17,9%	20,3%	21,0%	22,3%	22,1%	19,9%
Şile	0,0%	-0,9%	-1,6%	1,0%	5,8%	11,0%	14,9%	17,2%	19,8%	23,0%	27,8%	31,9%	32,7%	45,7%	52,1%	69,9%
Şişli	0,0%	1,1%	1,5%	2,6%	1,8%	-12,2%	-12,9%	-12,4%	-12,7%	-12,3%	-12,3%	-10,5%	-14,7%	-9,1%	-11,6%	-15,3%
Tuzla	0,0%	6,6%	9,0%	15,7%	16,0%	22,5%	30,0%	37,5%	42,1%	48,4%	49,9%	56,9%	60,5%	66,9%	69,5%	72,2%
Ümraniye	0,0%	3,5%	8,9%	14,0%	16,5%	19,2%	21,7%	24,3%	25,3%	26,4%	24,6%	28,2%	28,9%	31,2%	32,2%	30,7%
Üsküdar	0,0%	-0,1%	0,4%	1,4%	2,1%	1,9%	1,9%	3,0%	2,0%	1,7%	0,8%	1,3%	-0,8%	0,1%	-0,1%	-1,4%
Zeytinburnu	0,0%	0,7%	1,5%	1,8%	1,5%	1,5%	-0,3%	0,6%	-0,1%	-0,2%	-1,1%	1,9%	-1,5%	2,0%	1,6%	-2,5%
İstanbul	0,0%	1,7%	4,4%	7,3%	9,1%	11,5%	13,2%	15,4%	16,6%	18,4%	18,7%	22,2%	21,8%	24,8%	25,3%	23,3%
Türkiye	0,0%	1,5%	3,1%	4,5%	5,7%	7,2%	8,6%	10,1%	11,6%	13,0%	14,7%	16,3%	16,9%	18,4%	19,2%	19,4%

2023 yılları arasında 5 ilçenin nüfusu (sırasıyla Esenyurt, Başakşehir, Beylikdüzü, Sancaktepe, Arnavutköy ve Çekmeköy) %10'un üzerinde artmış, 4 ilçenin nüfusu %69-%80 arasında, 8 ilçenin nüfusu %23-%37 arasında, 5 ilçenin nüfusu %10-%20 arasında ve 5 ilçenin nüfusu da %0-10 arasında artmışken, 11 ilçenin nüfusu ise %0 - %20 arasında azalmıştır. Nüfusu azalma oranı en yüksek 6 ilçe ise sırasıyla Fatih, Şişli, Güngören, Kadıköy, Beyoğlu ve Beşiktaş olmuştur. 2023 yılıyla 2008 arasında nüfus artış oranı Türkiye'nin %19,4, İstanbul'un %23,3'ken Çekmeköy'ün %103,5 olmuştur.

ÇEKMEKÖY DEMOGRAFİK YAPI ANALİZİ (2008-2023)

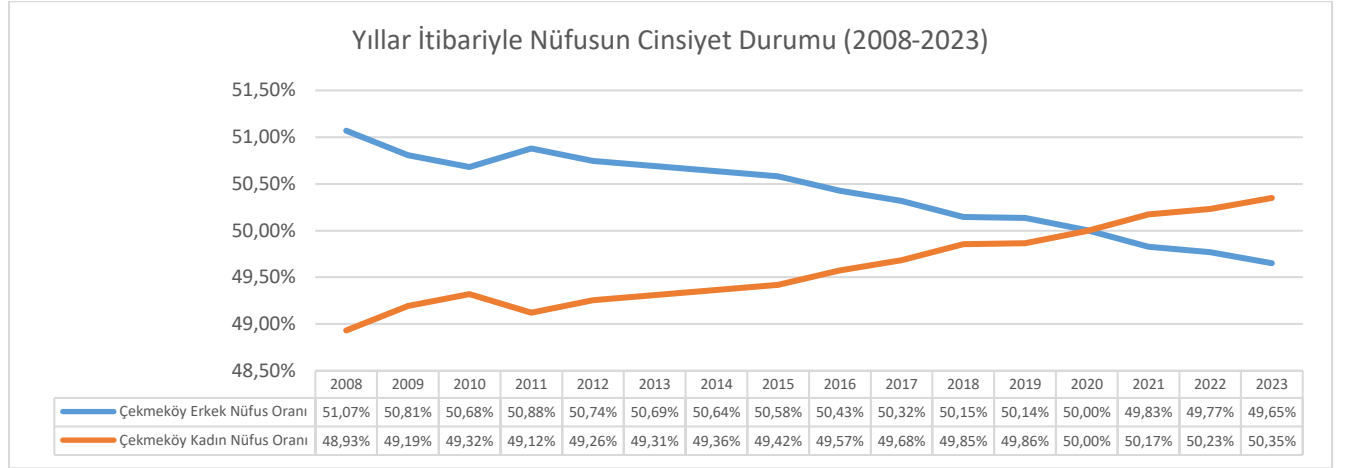
İstanbul İlçelerinin Bir Önceki Yıla Göre Nüfus Artış Oranları

	2009	2010	2011	2012	2013	2014	2015	2016	2017	2018	2019	2020	2021	2022	2023
Adalar	101,9%	99,2%	97,6%	104,8%	111,1%	99,3%	97,3%	92,7%	103,0%	108,1%	94,5%	105,2%	102,1%	101,9%	97,8%
Arnavutköy	107,6%	106,9%	105,4%	104,1%	104,5%	104,7%	104,7%	104,8%	105,7%	103,4%	104,4%	105,0%	105,2%	104,6%	102,9%
Ataşehir	103,0%	103,8%	103,3%	102,1%	102,6%	100,7%	102,5%	100,7%	100,2%	98,3%	102,1%	99,4%	101,1%	99,0%	98,4%
Avclar	104,4%	104,6%	105,2%	103,0%	103,0%	102,6%	101,8%	101,3%	101,1%	100,0%	103,0%	97,3%	104,8%	98,7%	96,7%
Bağcılar	100,5%	102,0%	101,1%	100,3%	100,4%	100,3%	100,3%	99,3%	99,6%	98,1%	101,5%	98,9%	101,0%	99,4%	97,2%
Bahçelievler	100,9%	102,3%	101,8%	99,9%	100,5%	99,4%	100,5%	99,3%	100,1%	99,3%	102,9%	96,9%	102,2%	98,2%	95,5%
Bakırköy	101,6%	100,4%	100,7%	100,3%	99,8%	100,3%	100,7%	99,6%	100,0%	100,1%	103,0%	98,7%	101,1%	99,1%	97,3%
Başakşehir	109,1%	109,8%	114,5%	111,1%	105,3%	102,8%	103,2%	104,7%	107,3%	107,8%	107,6%	102,1%	107,1%	102,3%	99,0%
Bayrampaşa	100,4%	100,0%	100,1%	100,0%	100,0%	100,0%	101,0%	100,3%	100,4%	98,9%	101,4%	98,3%	101,8%	100,2%	97,7%
Beşiktaş	99,8%	99,6%	101,4%	99,5%	100,3%	101,2%	100,7%	99,6%	97,9%	97,6%	100,9%	96,6%	101,4%	97,9%	96,5%
Beykoz	100,3%	100,8%	100,5%	99,6%	100,7%	100,0%	100,7%	100,3%	100,3%	98,3%	100,6%	99,1%	101,0%	99,7%	99,1%
Beylikdüzü	104,5%	105,6%	106,5%	105,0%	106,8%	107,2%	106,7%	106,2%	105,8%	105,4%	106,3%	103,7%	108,9%	103,7%	99,2%
Beyoğlu	99,8%	101,5%	100,0%	99,2%	99,6%	98,5%	100,3%	98,6%	99,1%	97,4%	101,2%	97,0%	103,1%	96,8%	96,8%
Büyüçekmece	105,0%	106,3%	105,9%	104,3%	104,9%	105,8%	103,5%	102,6%	102,7%	101,8%	102,6%	101,3%	104,6%	103,0%	99,8%
Çatalca	101,5%	98,0%	102,2%	100,1%	103,7%	103,1%	99,2%	102,4%	100,2%	105,7%	101,0%	101,7%	101,5%	101,8%	103,3%
Çekmeköy	104,6%	109,3%	108,7%	105,6%	107,4%	106,4%	105,1%	103,4%	103,9%	101,2%	105,0%	103,5%	105,5%	102,6%	101,3%
Esenler	99,0%	100,2%	100,1%	99,4%	100,6%	99,4%	100,2%	99,4%	99,4%	97,8%	101,3%	99,1%	100,2%	99,6%	96,1%
Esenyurt	108,3%	110,6%	111,9%	110,7%	112,9%	110,0%	108,1%	107,0%	106,5%	105,3%	107,1%	100,3%	102,1%	100,6%	99,4%
Eyüpsultan	102,6%	102,0%	102,2%	103,1%	101,4%	101,7%	102,1%	100,6%	100,9%	100,7%	104,3%	101,3%	102,8%	101,3%	99,4%
Fatih	97,7%	99,4%	99,6%	99,9%	99,3%	98,4%	100,0%	99,5%	104,0%	100,6%	101,5%	89,5%	96,6%	96,1%	96,7%
Gaziosmanpaşa	100,1%	102,8%	101,7%	101,2%	101,4%	100,6%	100,7%	99,6%	99,6%	97,8%	101,0%	99,1%	101,1%	100,6%	97,5%
Güngören	99,2%	99,3%	99,8%	99,5%	99,8%	98,9%	99,6%	98,8%	99,5%	97,4%	100,0%	96,8%	101,0%	99,9%	95,5%
Kadıköy	99,2%	100,7%	99,8%	97,9%	97,2%	95,3%	96,6%	97,1%	99,8%	101,6%	105,2%	99,8%	100,7%	99,6%	96,9%
Kağıthane	99,7%	100,7%	100,8%	100,4%	101,8%	100,8%	101,3%	100,4%	100,7%	98,7%	102,5%	98,7%	102,7%	100,3%	97,7%
Kartal	100,0%	101,3%	102,0%	100,5%	100,9%	100,8%	101,6%	100,4%	100,9%	99,5%	102,1%	100,8%	101,3%	100,6%	98,3%
Küçükçekmece	100,9%	103,1%	102,2%	101,5%	102,5%	101,1%	101,7%	100,7%	100,5%	100,0%	102,9%	99,6%	102,1%	100,4%	97,9%
Maltepe	102,3%	102,6%	103,2%	102,0%	102,2%	101,2%	102,2%	100,6%	101,5%	99,9%	103,3%	100,3%	102,0%	100,6%	99,0%
Pendik	103,8%	104,1%	104,2%	102,7%	103,3%	102,7%	102,7%	101,5%	101,0%	99,3%	102,6%	102,0%	102,1%	101,2%	99,1%
Sancaktepe	105,3%	106,3%	104,3%	104,3%	109,1%	108,3%	107,6%	106,2%	106,7%	102,9%	105,5%	104,6%	103,9%	103,2%	100,6%
Sarıyer	100,4%	100,8%	102,3%	100,9%	115,7%	100,6%	101,9%	99,6%	100,6%	99,3%	101,4%	96,6%	104,4%	100,1%	98,2%
Silivri	108,1%	103,1%	104,3%	103,7%	103,8%	103,4%	102,4%	103,3%	105,9%	103,9%	103,2%	103,4%	104,4%	103,9%	102,1%
Sultanbeyli	101,6%	101,5%	102,4%	101,4%	102,3%	101,8%	102,1%	100,9%	101,6%	99,3%	102,5%	102,2%	101,8%	102,5%	100,7%
Sultangazi	101,9%	103,5%	103,2%	101,9%	102,6%	101,6%	101,7%	100,7%	100,7%	99,1%	102,1%	100,5%	101,1%	99,8%	98,2%
Şile	99,1%	99,3%	102,6%	104,8%	105,0%	103,5%	102,0%	102,3%	102,6%	103,9%	103,2%	100,6%	109,8%	104,4%	111,7%
Şişli	101,1%	100,4%	101,1%	99,2%	86,2%	99,3%	100,6%	99,6%	100,5%	100,0%	102,0%	95,3%	106,6%	97,3%	95,7%
Tuzla	106,6%	102,3%	106,1%	100,2%	105,6%	106,1%	105,8%	103,4%	104,4%	101,0%	104,7%	102,3%	104,0%	101,6%	101,6%
Ümraniye	103,5%	105,3%	104,7%	102,2%	102,3%	102,1%	102,1%	100,8%	100,8%	98,6%	102,9%	100,5%	101,8%	100,8%	98,8%
Üsküdar	99,9%	100,5%	101,0%	100,7%	99,8%	100,1%	101,1%	99,1%	99,6%	99,2%	100,5%	97,9%	100,9%	99,8%	98,6%
Zeytinburnu	100,7%	100,8%	100,3%	99,7%	100,0%	98,3%	100,9%	99,4%	99,8%	99,1%	103,0%	96,6%	103,6%	99,6%	96,0%
İstanbul	101,7%	102,6%	102,8%	101,7%	102,2%	101,5%	102,0%	101,0%	101,5%	100,3%	103,0%	99,6%	102,4%	100,4%	98,4%
Türkiye	101,5%	101,6%	101,4%	101,2%	101,4%	101,3%	101,3%	101,4%	101,2%	101,5%	101,4%	100,6%	101,3%	100,7%	100,1%

2008 yılından bu yana İstanbul'da 8 ilçenin (Şile, Çatalca, Arnavutköy, Silivri, Tuzla, Çekmeköy, Sultanbeyli, Sancaktepe) nüfusu bir önceki yıla göre artmışken, 2022 yılında 16 ve 2023 yılında 32 ilçenin nüfusu bir önceki yıla göre azalmıştır. 2008 yılından bu yana Türkiye ve Çekmeköy'ün nüfusu bir önceki yıla göre farklı oranlarda da olsa her yıl artmışken, İstanbul'un nüfusu 2020 ve 2023 yıllarında önceki yıla göre azalmıştır.

ÇEKMEKÖY DEMOGRAFİK YAPI ANALİZİ (2008-2023)

Cinsiyet İtibariyle Nüfus Değişimi

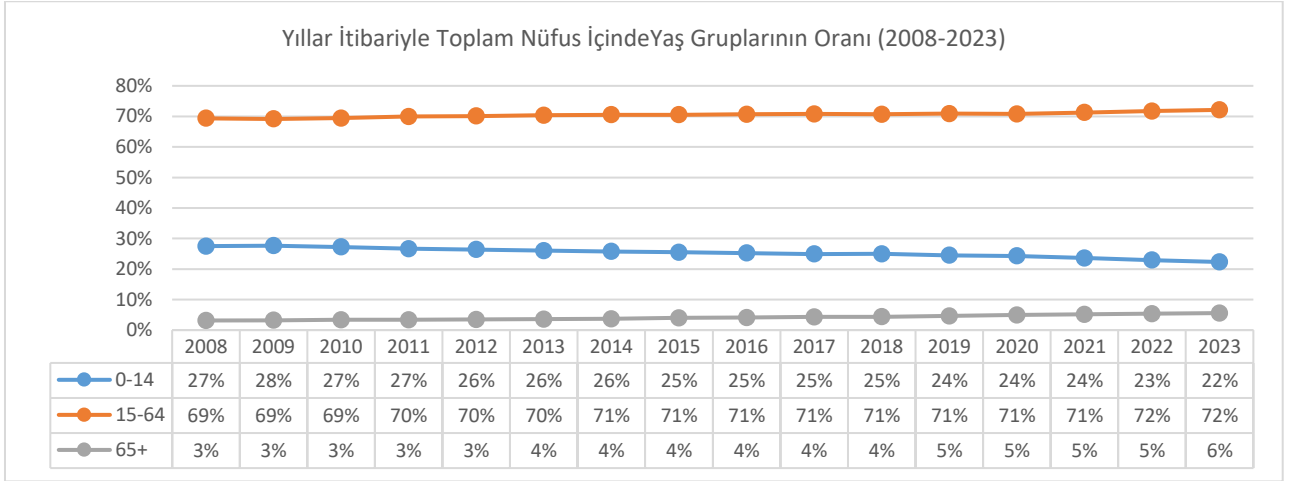


2008 yılında Çekmeköy nüfusu içinde erkeklerin oranı %51 iken geçen 15 yılda azalarak 2023 yılında erkeklerin nüfusu %49,6 kadınların nüfusu ise %50,35 olmuştur. Cinsiyete göre nüfus oranlarını İstanbul ve Türkiye ile karşılaştırdığımızda ise, gerek Türkiye, gerekse İstanbul ve Çekmeköy’de nüfus içindeki erkeklerin oranı kadınların aleyhine azaldığı görülmektedir. Kadın nüfusun erkek nüfusa oranı Çekmeköy ve İstanbul’da Türkiye’den farklı olarak erkeklerin oranını geçmiştir.

Yıl	Çekmeköy					İstanbul					Türkiye				
	Erkek Nüfus	Erkek Nüfus Oranı	Kadın Nüfus	Kadın Nüfus Oranı	Toplam Nüfus	Erkek Nüfus	Erkek Nüfus Oranı	Kadın Nüfus	Kadın Nüfus Oranı	Toplam Nüfus	Erkek Nüfus	Erkek Nüfus Oranı	Kadın Nüfus	Kadın Nüfus Oranı	Toplam Nüfus
2008	75.251	51,07%	72.101	48,93%	147.352	6.386.772	50,30%	6.310.392	49,70%	12.697.164	35.901.154	50,20%	35.615.946	49,80%	71.517.100
2009	78.294	50,81%	75.809	49,19%	154.103	6.498.997	50,32%	6.416.161	49,68%	12.915.158	36.462.470	50,25%	36.098.842	49,75%	72.561.312
2010	85.366	50,68%	83.072	49,32%	168.438	6.655.094	50,21%	6.600.591	49,79%	13.255.685	37.043.182	50,25%	36.679.806	49,75%	73.722.988
2011	93.116	50,88%	89.897	49,12%	183.013	6.845.981	50,25%	6.778.259	49,75%	13.624.240	37.532.954	50,23%	37.191.315	49,77%	74.724.269
2012	98.029	50,74%	95.153	49,26%	193.182	6.956.908	50,21%	6.897.832	49,79%	13.854.740	37.956.168	50,19%	37.671.216	49,81%	75.627.384
2013	105.171	50,69%	102.305	49,31%	207.476	7.115.721	50,25%	7.044.746	49,75%	14.160.467	38.473.360	50,18%	38.194.504	49,82%	76.667.864
2014	111.730	50,64%	108.926	49,36%	220.656	7.221.158	50,23%	7.155.860	49,77%	14.377.018	38.984.302	50,18%	38.711.602	49,82%	77.695.904
2015	117.257	50,58%	114.561	49,42%	231.818	7.360.499	50,22%	7.296.935	49,78%	14.657.434	39.511.191	50,18%	39.229.862	49,82%	78.741.053
2016	120.826	50,43%	118.785	49,57%	239.611	7.424.390	50,15%	7.379.726	49,85%	14.804.116	40.043.650	50,17%	39.771.221	49,83%	79.814.871
2017	125.220	50,32%	123.639	49,68%	248.859	7.529.491	50,10%	7.499.740	49,90%	15.029.231	40.535.135	50,16%	40.275.390	49,84%	80.810.525
2018	126.336	50,15%	125.601	49,85%	251.937	7.542.231	50,06%	7.525.493	49,94%	15.067.724	41.139.980	50,17%	40.863.902	49,83%	82.003.882
2019	132.612	50,14%	131.896	49,86%	264.508	7.790.256	50,20%	7.729.011	49,80%	15.519.267	41.721.136	50,17%	41.433.861	49,83%	83.154.997
2020	136.842	50,00%	136.816	50,00%	273.658	7.750.836	50,13%	7.711.616	49,87%	15.462.452	41.915.985	50,13%	41.698.377	49,87%	83.614.362
2021	143.789	49,83%	144.796	50,17%	288.585	7.933.686	50,08%	7.907.214	49,92%	15.840.900	42.428.101	50,10%	42.252.172	49,90%	84.680.273
2022	147.352	49,77%	148.714	50,23%	296.066	7.955.820	50,01%	7.952.131	49,99%	15.907.951	42.704.112	50,08%	42.575.441	49,92%	85.279.553
2023	148.856	49,65%	150.950	50,35%	299.806	7.806.787	49,86%	7.849.137	50,14%	15.655.924	42.734.071	50,06%	42.638.306	49,94%	85.372.377

ÇEKMEKÖY DEMOGRAFİK YAPI ANALİZİ (2008-2023)

Yaş Grupları İtibariyle Nüfusun Değişimi



Çekmeköy’de 2008-2023 yılları arasında nüfusu yaş gruplarına göre dağılımı incelendiğinde 0-14 yaş grubunun oranının geçen 15 yılda %27’den %22’ye düştüğü, buna karşılık 15-64 arası yaş grubunun %69’dan 72’ye ve 65 üstü yaş grubunun oranının %3’ten %6’ya çıktığı görülmektedir.

Çekmeköy’ün İstanbul ve Türkiye’yle karşılaştırdığımızda ise, Çekmeköy’de paralel olarak İstanbul’da da 0-14 yaş grubunun oranı 24’ten %20’ye düşmüş, 15-64 arası yaş grubunun oranı %70’ten %72’ye ve 65 üstü yaş grubunun oranı ise %5’ten %8’e çıkmıştır.

Yıl	Çekmeköy												Toplam Nüfus
	0-14				15-64				65+				
	Nüfus	Nüfus İçindeki Oranı	Önceki Yıla Göre Artış Oran	2008’e Göre Artış Oranı	Nüfus	Nüfus İçindeki Oranı	Önceki Yıla Göre Artış Oran	2008’e Göre Artış Oranı	Nüfus	Nüfus İçindeki Oranı	Önceki Yıla Göre Artış Oran	2008’e Göre Artış Oranı	
2008	40.503	27%	-	-	102.213	69%	-	-	4.636	3%	-	-	147.352
2009	42.596	28%	5%	5%	106.542	69%	4%	4%	4.965	3%	7%	7%	154.103
2010	45.809	27%	8%	13%	116.978	69%	10%	14%	5.651	3%	14%	22%	168.438
2011	48.775	27%	6%	20%	128.051	70%	9%	25%	6.187	3%	9%	33%	183.013
2012	50.964	26%	4%	26%	135.467	70%	6%	33%	6.751	3%	9%	46%	193.182
2013	54.000	26%	6%	33%	146.027	70%	8%	43%	7.449	4%	10%	61%	207.476
2014	56.882	26%	5%	40%	155.609	71%	7%	52%	8.165	4%	10%	76%	220.656
2015	59.088	25%	4%	46%	163.478	71%	5%	60%	9.252	4%	13%	100%	231.818
2016	60.396	25%	2%	49%	169.423	71%	4%	66%	9.792	4%	6%	111%	239.611
2017	62.012	25%	3%	53%	176.122	71%	4%	72%	10.725	4%	10%	131%	248.859
2018	62.888	25%	1%	55%	178.037	71%	1%	74%	11.012	4%	3%	138%	251.937
2019	64.733	24%	3%	60%	187.526	71%	5%	83%	12.249	5%	11%	164%	264.508
2020	66.460	24%	3%	64%	193.655	71%	3%	89%	13.543	5%	11%	192%	273.658
2021	68.070	24%	2%	68%	205.669	71%	6%	101%	14.846	5%	10%	220%	288.585
2022	67.904	23%	0%	68%	212.344	72%	3%	108%	15.818	5%	7%	241%	296.066
2023	66.888	22%	-1%	65%	216.232	72%	2%	112%	16.686	6%	5%	260%	299.806

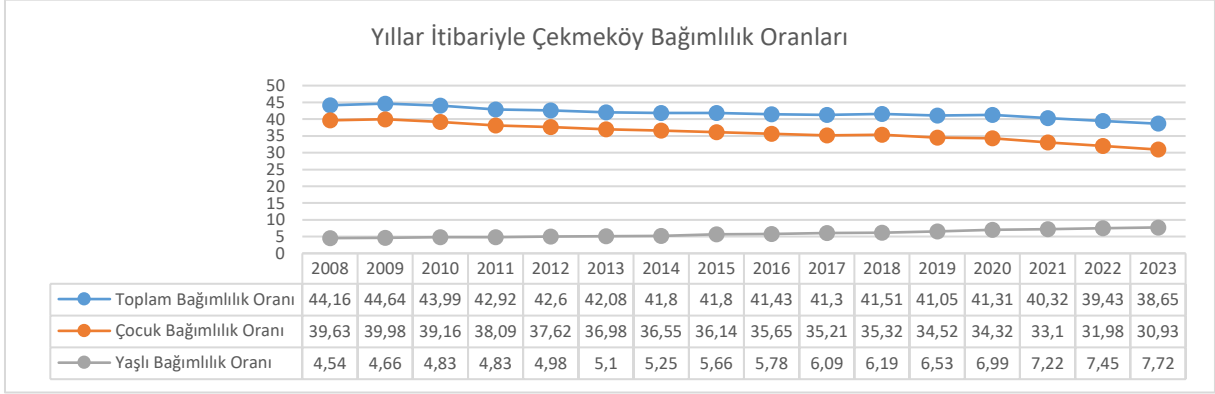
Yıl	İstanbul												Toplam Nüfus
	0-15				15-65				65+				
	Nüfus	Nüfus İçindeki Oranı	Önceki Yıla Göre Artış Oran	2008’e Göre Artış Oranı	Nüfus	Nüfus İçindeki Oranı	Önceki Yıla Göre Artış Oran	2008’e Göre Artış Oranı	Nüfus	Nüfus İçindeki Oranı	Önceki Yıla Göre Artış Oran	2008’e Göre Artış Oranı	
2008	3.095.844	24%	-	-	8.935.641	70%	-	-	665.679	5%	-	-	12.697.164
2009	3.121.429	24%	1%	1%	9.097.979	70%	2%	2%	695.750	5%	5%	5%	12.915.158

ÇEKMEKÖY DEMOGRAFİK YAPI ANALİZİ (2008-2023)

2010	3.165.120	24%	1%	2%	9.355.141	71%	3%	5%	735.424	6%	6%	10%	13.255.685
2011	3.203.848	24%	1%	3%	9.654.326	71%	3%	8%	766.066	6%	4%	15%	13.624.240
2012	3.220.818	23%	1%	4%	9.837.334	71%	2%	10%	796.588	6%	4%	20%	13.854.740
2013	3.255.024	23%	1%	5%	10.076.632	71%	2%	13%	828.811	6%	4%	25%	14.160.467
2014	3.284.512	23%	1%	6%	10.243.634	71%	2%	15%	848.872	6%	2%	28%	14.377.018
2015	3.302.582	23%	1%	7%	10.442.810	71%	2%	17%	912.042	6%	7%	37%	14.657.434
2016	3.301.723	22%	0%	7%	10.562.075	71%	1%	18%	940.318	6%	3%	41%	14.804.116
2017	3.324.439	22%	1%	7%	10.714.927	71%	1%	20%	989.865	7%	5%	49%	15.029.231
2018	3.331.960	22%	0%	8%	10.729.219	71%	0%	20%	1.006.545	7%	2%	51%	15.067.724
2019	3.363.026	22%	1%	9%	11.077.045	71%	3%	24%	1.079.196	7%	7%	62%	15.519.267
2020	3.312.147	21%	-2%	7%	11.012.695	71%	-1%	23%	1.137.610	7%	5%	71%	15.462.452
2021	3.316.446	21%	0%	7%	11.341.124	72%	3%	27%	1.183.330	7%	4%	78%	15.840.900
2022	3.263.822	21%	-2%	5%	11.433.263	72%	1%	28%	1.210.866	8%	2%	82%	15.907.951
2023	3.131.174	20%	-4%	1%	11.285.851	72%	-1%	26%	1.238.899	8%	2%	86%	15.655.924

ÇEKMEKÖY DEMOGRAFİK YAPI ANALİZİ (2008-2023)

Yaş Bağımlılık Oranları



Ekonomik olarak aktif olan 15-64 yaş grubunda bulunan nüfusun bağımlı nüfus olan çocuk (0-14 yaş) ve yaşlı (65+ yaş) nüfusa oranını göstermektedir. Çocuk bağımlılık oranı, çalışma çağı nüfusu olan 15-64 yaş grubundaki her 100 kişi başına düşen "0-14" yaş grubundaki çocuk sayısıdır. Yaşlı bağımlılık oranı, çalışma çağı nüfusu olan 15-64 yaş grubundaki her 100 kişi başına düşen "65 ve daha yukarı" yaştaki nüfustur.

Toplam yaş bağımlılık oranı 2008 yılında Çekmeköy'de %44,16'yken 2023'te %38,65'e, İstanbul'da %42,10'ken %38,72'ye, Türkiye'de ise %49,51'den %46,34'e düşmüştür. Çekmeköy'ün toplam yaş bağımlılık oranı İstanbul'la birlikte Türkiye'den %7 civarında daha düşüktür.

Genç(Çocuk) bağımlılık oranı 2008'den 2023 yılına gelindiğinde geçen 15 yıllık sürede Türkiye ve İstanbul'a paralel olarak Çekmeköy'de düşmüştür. 2023 yılı Çekmeköy çocuk bağımlılık oranı İstanbul'un hemen üstünde Türkiye'nin ise hemen altında %30,93'tür.

Yaşlı bağımlılık oranının Türkiye'de artmasına bağlı olarak İstanbul ve Çekmeköy'de de artmıştır. 2023 yılı itibariyle Türkiye'nin yaşlı bağımlılık oranı %14,95, İstanbul yaşlı bağımlılık oranı %10,98 iken Çekmeköy yaşlı bağımlılık oranı ise her ikisinden de daha düşük olarak %7,72'dir. Çekmeköy yaşlı bağımlılık oranı 2008'de %4,54 iken geçen 15 yılın sonunda 2023'te %7,72 olmuştur.

	Çekmeköy			İstanbul			Türkiye		
	Çocuk Bağımlılık Or.(%)	Yaşlı Bağımlılık Or.(%)	Toplam Yaş Bağımlılık Or.(%)	Çocuk Bağımlılık Or.(%)	Yaşlı Bağımlılık Or.(%)	Toplam Yaş Bağımlılık Or.(%)	Çocuk Bağımlılık Or.(%)	Yaşlı Bağımlılık Or.(%)	Toplam Yaş Bağımlılık Or.(%)
2008	39,63	4,54	44,16	34,65	7,45	42,10	39,28	10,23	49,51
2009	39,98	4,66	44,64	34,31	7,65	41,96	38,79	10,46	49,25
2010	39,16	4,83	43,99	33,83	7,86	41,69	38,13	10,76	48,89
2011	38,09	4,83	42,92	33,19	7,93	41,12	37,51	10,91	48,42
2012	37,62	4,98	42,60	32,74	8,10	40,84	36,91	11,12	48,03
2013	36,98	5,10	42,08	32,30	8,23	40,53	36,30	11,35	47,65
2014	36,55	5,25	41,80	32,06	8,29	40,35	35,83	11,76	47,60
2015	36,14	5,66	41,80	31,63	8,73	40,36	35,39	12,17	47,57
2016	35,65	5,78	41,43	31,26	8,90	40,16	34,89	12,26	47,16
2017	35,21	6,09	41,30	31,03	9,24	40,26	34,68	12,56	47,25
2018	35,32	6,19	41,51	31,06	9,38	40,44	34,48	12,92	47,40
2019	34,52	6,53	41,05	30,36	9,74	40,10	34,07	13,39	47,46
2020	34,32	6,99	41,31	30,08	10,33	40,41	33,69	14,05	47,75
2021	33,10	7,22	40,32	29,24	10,43	39,68	33,03	14,35	47,37
2022	31,98	7,45	39,43	28,55	10,59	39,14	32,25	14,55	46,80
2023	30,93	7,72	38,65	27,74	10,98	38,72	31,39	14,95	46,34

ÇEKMEKÖY DEMOGRAFİK YAPI ANALİZİ (2008-2023)

Toplam Yaş Bağımlılık Oranları

2023 yılı itibariyle İstanbul'da toplam yaş bağımlılık oranı Türkiye'nin üzerinde olan 2 ilçe (Adalar, Arnavutköy) vardır. Çekmeköy İstanbul yaş bağımlılık oranıyla yaklaşık olarak aynı toplam yaşlı bağımlılık oranına sahipken ilçeler içerisinde 20inci sırada bulunmaktadır.

SN	İlçeler	2007	2008	2009	2010	2011	2012	2013	2014	2015	2016	2017	2018	2019	2020	2021	2022	2023	2023-2007
1	Adalar	39,3	33,45	35,16	35,93	37,86	35,89	37,99	39,2	40	43,62	42,39	41,83	43,66	43,94	47,88	48,59	51,34	12,04
2	Arnavutköy		55,12	55,52	54,99	53,94	53,37	52,18	52	51,9	50,96	50,65	50,53	50,5	49,97	49,48	48,21	47	-8,12
	Türkiye		49,51	49,25	48,89	48,42	48,03	47,65	47,6	47,57	47,16	47,25	47,4	47,46	47,75	47,37	46,8	46,34	-3,17
3	Şile	50,23	47,08	48,5	50,28	49,57	46,9	45,82	45,59	46,3	46,6	45,86	46,98	46,48	49,2	47,62	47,27	45,97	-4,26
4	Kadıköy	39,32	38,21	39,05	39,41	39,92	40,32	41,08	41,21	42,56	43,42	44,4	44,61	44,19	45,08	44,28	44,27	45,18	5,86
5	Sultanbeyli	58,42	56,82	56,32	55,37	54,12	53,33	51,97	51,18	50,38	49,74	49,38	49,54	48,76	47,95	47,52	46,18	44,86	-13,56
6	Çatalca	44,27	42,81	41,64	43	41,38	41,34	42,06	41,46	42,68	42	43,33	41,81	42,21	43,23	44,4	44,32	44,69	0,42
7	Bakırköy	36,54	35,25	35,72	36,2	36,16	36,56	37,32	38,11	39,49	40,41	41,53	42,75	43,09	44,19	43,65	43,87	44,31	7,77
8	Başakşehir		52,17	51,68	50,55	49,88	49,19	48,29	47,96	47,26	46,87	46,75	46,42	45,96	45,33	44,8	43,74	42,96	-9,21
9	Esenyurt		47,27	47,6	47,3	46,91	46,51	45,87	45,6	45,26	45,12	45,11	44,99	43,79	43,76	43,45	42,89	41,96	-5,31
10	Beylikdüzü		38,36	38,77	39,05	39,16	39,43	39,51	39,77	40,27	40,74	41,52	42,38	42,64	42,67	42,45	42,12	41,71	3,35
11	Sultangazi		49,81	49,74	49,22	48,51	48,29	47,74	47,24	46,78	46,05	45,93	45,82	45,39	44,54	43,4	42,47	41,6	-8,21
12	Büyüçekmece	43,57	42,07	42,16	41,68	41,03	41,28	41	41,06	41,61	41,68	42,23	42,79	42,62	42,92	42,75	41,94	41,47	-2,1
13	Sancaktepe		48,73	48,55	47,95	47,21	46,81	45,86	45,39	44,98	44,62	44,53	44,81	44,37	43,92	43,4	41,92	40,87	-7,86
14	Fatih	41,32	39,88	40,25	40,19	39,68	39,1	38,75	38,51	38,22	37,68	36,44	36,71	35,79	38,42	38,95	39,81	40,05	-1,27
15	Beşiktaş	35,19	35,03	35,3	35,39	34,58	35,09	35,52	34,96	36,04	36,6	37,86	38,62	38,89	40,2	38,85	39,01	39,26	4,07
16	Bağcılar	47,99	47,23	47,04	46,51	45,71	45,11	44,52	44,04	43,54	42,89	42,71	42,75	42,07	41,6	40,67	39,77	39,04	-8,95
17	Pendik	45,58	44,18	43,82	43,39	42,76	42,62	42,1	42,03	41,87	41,48	41,61	41,68	41,37	40,96	40,57	39,53	38,75	-6,83
18	Gaziosmanpaşa	48,92	44,53	44,18	43,52	42,77	42,31	41,83	41,56	41,48	40,95	41,05	41,19	40,81	40,63	39,87	39,04	38,74	-10,18
19	Silivri	44,08	42,65	40,06	39,47	38,48	38,02	37,74	38,34	39,04	38,52	37,08	36,93	37,26	37,65	37,7	38,12	38,7	-5,38
	İstanbul		42,1	41,96	41,69	41,12	40,84	40,53	40,35	40,36	40,16	40,26	40,44	40,1	40,41	39,68	39,14	38,72	-3,38
20	Çekmeköy		44,16	44,64	43,99	42,92	42,6	42,08	41,8	41,8	41,43	41,3	41,51	41,05	41,31	40,32	39,43	38,65	-5,51
21	Avclar	39,63	39,07	39,34	39,12	38,67	38,55	38,48	38,6	38,87	39,06	39,38	39,63	39,18	40,14	38,63	38,82	38,3	-1,33
22	Küçükçekmece	45,83	42,64	42,26	41,83	41,12	40,81	40,35	40,06	39,93	39,62	39,72	39,94	39,55	39,73	38,93	38,39	37,95	-7,88
23	Beykoz	41,97	40,35	39,88	39,34	38,73	38,19	37,68	37,44	37,61	37,18	37,3	37,99	37,93	38,57	38,39	37,73	37,87	-4,1
24	Esenler	48,38	47,05	46,91	46,53	45,53	44,68	43,36	42,6	41,95	41,19	40,79	40,72	40,08	39,52	38,86	38,08	37,47	-10,91
25	Tuzla	43,27	42,37	40,35	41,74	40,05	41,24	40,37	39,77	39,56	39,36	39,27	39,73	39,65	40,28	39,24	38,89	37,45	-5,82
26	Kartal	42,66	38,5	38,58	38,26	38,11	37,92	37,83	37,71	38,04	37,76	38,07	38,2	38,42	38,51	38,16	37,4	37,14	-5,52
27	Zeytinburnu	42,24	41,49	40,7	40,39	40,3	40,21	39,77	39,67	38,96	38,66	38,56	38,58	38,02	38,54	37,35	37,23	37,05	-5,19
28	Bahçelievler	40,59	39,62	39,58	39,23	38,66	38,36	38,06	38,05	38,17	37,95	38,26	38,16	37,44	38,13	36,97	36,89	37	-3,59
29	Eyüpsultan	42,31	40,75	40,48	40,25	39,56	38,6	38,47	38,1	37,87	37,62	37,83	38,16	38	38,13	37,67	36,93	36,7	-5,61
30	Bayrampaşa	41,1	40,52	39,95	39,37	38,66	38,15	38,18	38	38,12	37,77	37,93	38,41	38,11	38,22	37,48	36,62	36,58	-4,52
31	Güngören	40,68	40	39,63	39,25	38,69	38,27	38,22	38,39	38,6	38,3	38,37	38,45	38,27	38,66	37,61	36,82	36,31	-4,37
32	Üsküdar	39,49	38,16	38,11	37,85	37,31	36,66	36,57	36,24	36,36	36,56	36,99	37,02	37,25	37,94	37,22	36,57	36,27	-3,22
33	Ümraniye	43,82	41,9	41,23	40,76	40,12	39,85	39,57	39,42	39,36	38,96	39,02	39,19	38,74	38,7	37,89	37,02	36,24	-7,58
34	Ataşehir		39,25	39,08	38,5	37,78	37,42	37,08	37,15	37,19	37,23	37,39	37,52	37,33	37,73	37	36,77	36,08	-3,17
35	Maltepe	37,5	36,81	36,08	36,24	35,8	35,95	35,89	35,92	36,33	36,56	36,43	36,51	36,4	36,86	36,22	35,65	35,28	-2,22
36	Sarıyer	36,68	35,46	35,63	35,44	34,62	34,12	34,69	34,24	34,1	34,16	34,33	34,48	34,65	36,44	34,98	34,54	34,57	-2,11
37	Beyoğlu	42,68	40,81	40,49	39,55	38,34	37,36	36,69	36,03	35,75	35,19	35,04	34,87	34,6	35	33,33	33,71	33,78	-8,9
38	Şişli	37,2	35,97	36,02	35,89	34,99	34,67	33,53	33,21	33,24	33,12	33,29	33,15	32,59	33,94	31,78	31,95	32,44	-4,76
39	Kâğıthane	42,48	41,34	40,74	40,03	39,02	38,04	37,04	36,34	35,87	35,02	34,78	34,55	33,81	33,75	32,53	31,67	31,13	-11,35

ÇEKMEKÖY DEMOGRAFİK YAPI ANALİZİ (2008-2023)

Yaşlı Bağımlılık Oranları

Yaşlı Bağımlılık oranı 2008-2023 yılları arasında Türkiye’de, İstanbul’da ve Çekmeköy’de farklı oranlarda olmak üzere paralel bir şekilde artmıştır. Yaşlı bağımlılık oranı Türkiye’de 10,23’ten 14,95’e, İstanbul’da %7,45’ten %10,98’e, Çekmeköy’de ise %4,54’ten %7,72’ye çıkmıştır. 2023 itibarıyla Çekmeköy İstanbul’da ilçeler arasında yaşlı bağımlılık oranı yüksekliği bakımından 31inci sıradadır.

SN	İlçeler	2007	2008	2009	2010	2011	2012	2013	2014	2015	2016	2017	2018	2019	2020	2021	2022	2023	D.Or.
1	Adalar	17,69	14,82	16,78	18,26	19,72	19,37	20,72	22,16	23,30	26,40	25,85	24,62	27,61	28,36	32,02	32,94	35,57	17,88
2	Kadıköy	17,22	19,75	20,63	21,43	22,19	23,06	24,00	23,99	25,60	26,50	27,36	27,33	27,15	28,04	27,92	28,12	29,30	12,08
3	Şile	22,35	20,03	21,30	22,92	23,44	22,99	23,11	23,67	24,31	24,62	24,76	25,27	25,25	27,15	26,06	26,13	25,19	2,84
4	Beşiktaş	17,99	17,66	18,11	18,59	18,45	18,66	18,93	18,17	19,07	19,51	20,44	20,94	21,35	22,68	22,23	22,71	23,61	5,62
5	Bakırköy	16,59	15,57	15,92	16,59	16,96	17,41	17,90	17,86	18,74	19,30	20,05	20,48	20,73	21,77	21,78	22,30	23,14	6,55
6	Çatalca	11,46	11,68	11,86	12,91	12,96	13,69	14,48	14,61	15,69	15,72	16,60	16,26	16,90	17,86	18,73	19,28	19,91	8,45
7	Fatih	13,60	12,21	12,68	13,04	13,13	13,20	13,33	13,49	13,83	13,91	13,54	13,56	13,70	15,61	16,06	16,62	17,15	3,55
8	Şişli	12,33	11,17	11,36	11,64	11,66	11,85	13,03	12,95	13,36	13,60	13,93	13,82	13,99	15,17	14,23	14,72	15,56	3,23
9	Üsküdar	10,10	9,39	9,74	10,14	10,41	10,61	10,98	11,00	11,71	12,19	12,85	13,05	13,79	14,73	14,85	15,03	15,48	5,38
	Türkiye		10,23	10,46	10,76	10,91	11,12	11,35	11,76	12,17	12,26	12,56	12,92	13,39	14,05	14,35	14,55	14,95	
10	Beykoz	9,05	8,17	8,35	8,67	8,90	9,16	9,38	9,62	10,24	10,45	11,05	11,61	12,27	13,24	13,67	13,96	14,72	5,67
11	Maltepe	9,93	9,31	9,52	9,98	10,18	10,51	10,74	10,77	11,57	12,08	12,49	12,56	13,06	13,78	13,88	14,01	14,45	4,52
12	Sarıyer	8,89	8,14	8,61	9,00	9,21	9,48	9,25	9,37	10,01	10,42	10,97	11,25	11,91	13,20	13,11	13,34	13,98	5,09
13	Silivri	10,97	9,87	9,52	9,61	9,69	9,78	10,06	10,61	11,08	11,10	10,96	11,27	11,75	12,36	12,83	13,23	13,94	2,97
14	B.çekmece	6,34	7,83	8,00	8,21	8,41	8,77	9,02	9,33	9,89	10,17	10,84	11,28	11,83	12,57	12,76	12,82	13,28	6,94
15	Kartal	7,71	7,49	7,81	8,10	8,32	8,66	9,02	9,22	10,02	10,28	10,83	10,90	11,54	12,14	12,44	12,62	13,14	5,43
16	Ataşehir		6,39	6,63	7,01	7,17	7,43	7,76	8,05	8,80	9,14	9,58	9,80	10,38	11,13	11,50	11,93	12,43	6,04
17	Bayrampaşa	8,49	7,69	7,89	8,17	8,30	8,53	8,82	8,94	9,36	9,52	9,94	10,34	10,81	11,48	11,57	11,70	12,29	3,8
18	Güngören	7,82	7,12	7,46	7,72	7,87	8,15	8,38	8,67	9,21	9,51	10,04	10,23	10,74	11,53	11,46	11,41	11,82	4
19	Beyoğlu	9,53	8,14	8,43	8,53	8,52	8,55	8,69	8,61	8,99	9,20	9,61	9,68	10,16	10,90	10,74	11,22	11,78	2,25
20	Bahçelievler	7,38	6,52	6,76	6,96	7,06	7,34	7,55	7,79	8,33	8,57	9,02	9,15	9,47	10,22	10,19	10,46	11,01	3,63
	İstanbul		7,45	7,65	7,86	7,93	8,1	8,23	8,29	8,73	8,9	9,24	9,38	9,74	10,33	10,43	10,59	10,98	
21	Beylikdüzü		5,92	6,06	6,48	6,79	7,15	7,45	7,75	8,27	8,61	9,00	9,35	9,74	10,23	10,24	10,38	10,94	5,02
22	Avcılar	7,02	6,07	6,19	6,45	6,50	6,70	6,96	7,12	7,59	7,89	8,34	8,64	9,00	9,83	9,71	10,01	10,43	3,41
23	G.osmanpaşa	5,75	6,01	6,25	6,43	6,50	6,70	6,84	7,01	7,48	7,65	8,08	8,45	8,96	9,50	9,73	9,88	10,34	4,59
24	Eyüpsultan	7,72	6,85	7,11	7,37	7,49	7,53	7,72	7,80	8,25	8,45	8,85	8,89	9,19	9,64	9,82	9,94	10,29	2,57
25	Zeytinburnu	7,08	6,24	6,37	6,53	6,66	6,88	7,07	7,39	7,68	7,80	8,16	8,37	8,63	9,27	9,17	9,36	9,79	2,71
26	K.çekmece	6,29	5,75	5,96	6,13	6,24	6,43	6,56	6,78	7,16	7,33	7,69	7,90	8,21	8,74	8,83	8,95	9,27	2,98
27	Ümraniye	5,73	4,90	5,02	5,24	5,38	5,55	5,70	5,87	6,41	6,63	7,03	7,18	7,64	8,25	8,55	8,74	9,13	3,4
28	Pendik	6,83	5,76	5,93	6,06	6,03	6,19	6,28	6,40	6,82	6,97	7,36	7,50	7,93	8,38	8,61	8,70	9,00	2,17
29	Kağıthane	6,82	6,05	6,25	6,39	6,41	6,45	6,40	6,37	6,70	6,72	6,99	6,98	7,31	7,83	7,83	7,89	8,20	1,38
30	Tuzla	5,91	5,06	5,01	5,36	5,24	5,67	5,75	5,74	6,06	6,24	6,45	6,59	6,88	7,38	7,48	7,75	7,87	1,96
31	Çekmeköy		4,54	4,66	4,83	4,83	4,98	5,10	5,25	5,66	5,78	6,09	6,19	6,53	6,99	7,22	7,45	7,72	3,18
32	Esenler	4,92	4,07	4,27	4,46	4,53	4,68	4,74	4,91	5,31	5,48	5,83	5,92	6,30	6,67	6,91	7,02	7,34	2,42
33	Bağcılar	4,90	3,92	4,08	4,27	4,41	4,62	4,77	4,95	5,40	5,52	5,84	5,96	6,36	6,78	6,92	7,02	7,32	2,42
34	Sultangazi		3,66	3,85	3,98	4,05	4,20	4,31	4,52	4,92	5,07	5,41	5,46	5,84	6,16	6,36	6,45	6,66	3
35	Arnavutköy		4,94	5,08	5,18	5,19	5,31	5,33	5,54	5,76	5,69	5,80	5,90	6,16	6,40	6,54	6,50	6,60	1,66
36	Başakşehir		3,75	3,86	4,00	3,96	4,01	4,18	4,38	4,71	4,84	5,04	5,12	5,35	5,67	5,94	6,16	6,41	2,66
37	Sultanbeyli	5,12	3,80	3,84	3,91	3,91	4,03	3,99	4,08	4,32	4,38	4,57	4,65	5,00	5,37	5,64	5,67	5,84	0,72
38	Sancaktepe		4,02	4,17	4,35	4,38	4,42	4,35	4,41	4,63	4,64	4,73	4,77	5,06	5,33	5,55	5,62	5,80	1,78
39	Esenyurt		3,82	3,84	3,88	3,87	3,91	3,92	3,99	4,16	4,21	4,36	4,48	4,72	5,08	5,30	5,51	5,72	1,9

ÇEKMEKÖY DEMOGRAFİK YAPI ANALİZİ (2008-2023)

Genç Bağımlılık Oranları

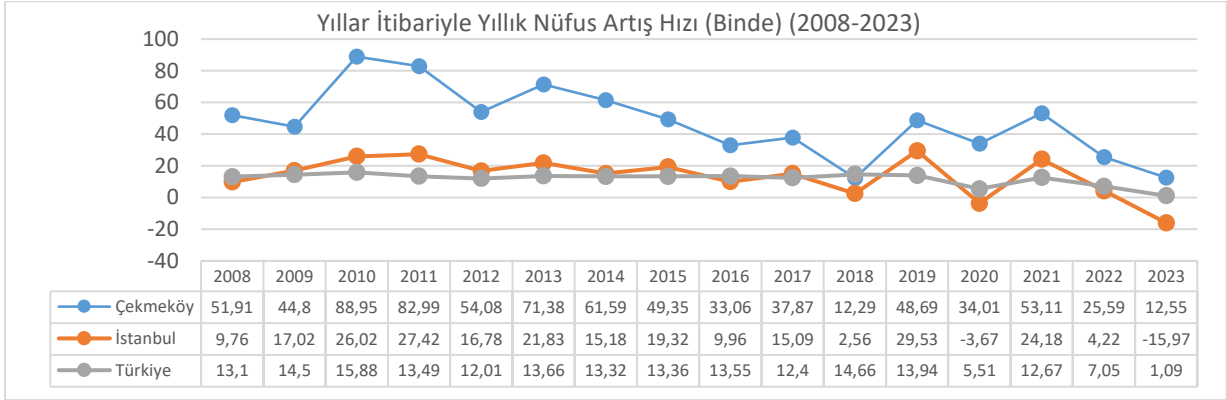
İstanbul ilçeleri içerisinde genç bağımlılık oranı ilk 10 ilçe sırasıyla Arnavutköy, Sultanbeyli, Başakşehir, Esenyurt, Sancaktepe, Sultangazi, Bağcılar, Çekmeköy (8.), Beylikdüzü ve Esenler'dir. En düşük genç bağımlılık oranı olan 10 ilçe ise sondan başa doğru sırayla Beşiktaş, Adalar, Kadıköy, Şişli, Sarıyer, Şile, Üsküdar, Maltepe, Bakırköy ve Beyoğlu'dur.

Genç Bağımlılık oranı 2008-2023 yılları arasında Türkiye'de, İstanbul'da ve Çekmeköy'de farklı oranlarda olmak üzere paralel bir şekilde azalmıştır. Genç bağımlılık oranı Türkiye'de %39,28'den %31,39'a, İstanbul'da %34,65'ten %27,74'e, Çekmeköy'de ise %39,63'ten %30,93'e düşmüştür. 2023 itibarıyla Çekmeköy İstanbul'da ilçeler arasında genç bağımlılık oranı yüksekliği bakımından sekizinci sıradadır.

SN	İlçeler	2007	2008	2009	2010	2011	2012	2013	2014	2015	2016	2017	2018	2019	2020	2021	2022	2023	Değ. Or.
1	Arnavutköy		50,18	50,43	49,81	48,75	48,06	46,85	46,46	46,14	45,28	44,85	44,63	44,33	43,57	42,94	41,71	40,4	-9,78
2	Sultanbeyli	53,3	53,02	52,48	51,46	50,21	49,3	47,98	47,09	46,06	45,36	44,82	44,89	43,77	42,58	41,88	40,51	39,02	-14,28
3	Başakşehir		48,42	47,83	46,55	45,92	45,19	44,12	43,57	42,55	42,03	41,71	41,3	40,61	39,66	38,85	37,58	36,55	-11,87
4	Esenyurt		43,46	43,77	43,43	43,04	42,59	41,95	41,6	41,1	40,91	40,75	40,5	39,07	38,68	38,15	37,38	36,24	-7,22
5	Sancaktepe		44,71	44,38	43,6	42,83	42,39	41,51	40,98	40,35	39,99	39,8	40,04	39,31	38,59	37,85	36,3	35,07	-9,64
6	Sultangazi		46,16	45,88	45,23	44,46	44,08	43,43	42,72	41,86	40,98	40,51	40,36	39,55	38,38	37,04	36,03	34,94	-11,22
7	Bağcılar	43,09	43,32	42,96	42,24	41,3	40,49	39,75	39,09	38,14	37,37	36,87	36,79	35,71	34,82	33,75	32,75	31,72	-11,37
	Türkiye		39,28	38,79	38,13	37,51	36,91	36,3	35,83	35,39	34,89	34,68	34,48	34,07	33,69	33,03	32,25	31,39	-7,89
8	Çekmeköy		39,63	39,98	39,16	38,09	37,62	36,98	36,55	36,14	35,65	35,21	35,32	34,52	34,32	33,1	31,98	30,93	-8,7
9	Beylikdüzü		32,44	32,71	32,58	32,36	32,28	32,05	32,02	32,01	32,13	32,52	33,03	32,9	32,44	32,21	31,73	30,77	-1,67
10	Esenler	43,46	42,97	42,64	42,06	41	40,01	38,62	37,69	36,64	35,71	34,96	34,8	33,78	32,86	31,95	31,05	30,13	-13,33
11	Pendik	38,75	38,42	37,89	37,33	36,72	36,44	35,83	35,62	35,05	34,52	34,24	34,18	33,44	32,58	31,96	30,83	29,75	-9
12	Tuzla	37,36	37,31	35,34	36,38	34,8	35,57	34,63	34,04	33,5	33,12	32,81	33,14	32,76	32,9	31,76	31,14	29,58	-7,78
13	K.çekmece	39,53	36,89	36,3	35,71	34,87	34,38	33,79	33,27	32,78	32,29	32,02	32,04	31,34	30,99	30,1	29,44	28,68	-10,85
14	G.Osmanpaşa	43,16	38,52	37,93	37,09	36,27	35,61	34,99	34,54	34	33,3	32,97	32,74	31,85	31,13	30,13	29,16	28,4	-14,76
15	B.çekmece	37,22	34,25	34,15	33,46	32,62	32,51	31,98	31,73	31,72	31,51	31,4	31,51	30,79	30,35	29,99	29,11	28,19	-9,03
16	Avcılar	32,61	33	33,15	32,67	32,17	31,85	31,52	31,48	31,28	31,17	31,04	30,98	30,18	30,3	28,93	28,81	27,87	-4,74
	İstanbul		34,65	34,31	33,83	33,19	32,74	32,3	32,06	31,63	31,26	31,03	31,06	30,36	30,08	29,24	28,55	27,74	-6,91
17	Zeytinburnu	35,15	35,25	34,33	33,86	33,65	33,33	32,7	32,27	31,28	30,86	30,4	30,21	29,38	29,27	28,19	27,87	27,26	-7,89
18	Ümraniye	38,09	37	36,21	35,52	34,74	34,3	33,87	33,55	32,95	32,33	31,99	32,01	31,09	30,45	29,35	28,28	27,11	-10,98
19	Eyüpsultan	34,6	33,9	33,37	32,88	32,06	31,06	30,75	30,3	29,63	29,17	28,99	29,27	28,81	28,49	27,86	26,98	26,41	-8,19
20	Bahçelievler	33,2	33,1	32,82	32,28	31,59	31,02	30,5	30,26	29,84	29,38	29,24	29,01	27,97	27,91	26,78	26,43	25,99	-7,21
21	Çatalca	32,81	31,13	29,78	30,09	28,42	27,65	27,58	26,85	26,99	26,28	26,73	25,54	25,3	25,37	25,66	25,04	24,78	-8,03
22	Silivri	33,11	32,77	30,54	29,86	28,8	28,23	27,68	27,73	27,96	27,42	26,11	25,66	25,51	25,29	24,87	24,89	24,76	-8,35
23	Güngören	32,86	32,88	32,17	31,53	30,83	30,12	29,84	29,72	29,39	28,79	28,33	28,21	27,53	27,13	26,14	25,41	24,49	-8,37
24	Bayrampaşa	32,6	32,83	32,06	31,2	30,37	29,62	29,36	29,06	28,76	28,25	27,99	28,07	27,3	26,74	25,91	24,92	24,28	-8,32
25	Kartal	34,95	31,02	30,77	30,16	29,79	29,26	28,81	28,49	28,02	27,48	27,24	27,3	26,88	26,38	25,71	24,78	24	-10,95
26	Ataşehir		32,86	32,45	31,5	30,62	29,99	29,32	29,1	28,39	28,09	27,81	27,73	26,95	26,6	25,51	24,85	23,65	-9,21
27	Beykoz	32,92	32,18	31,53	30,67	29,83	29,03	28,3	27,82	27,37	26,73	26,25	26,39	25,65	25,34	24,72	23,77	23,15	-9,77
28	Kağıthane	35,65	35,29	34,48	33,64	32,61	31,59	30,64	29,98	29,17	28,3	27,79	27,58	26,5	25,92	24,7	23,78	22,93	-12,72
29	Fatih	27,71	27,67	27,57	27,15	26,55	25,91	25,43	25,01	24,39	23,76	22,9	23,15	22,09	22,81	22,89	23,19	22,9	-4,81
30	Beyoğlu	33,15	32,66	32,07	31,03	29,82	28,81	28	27,42	26,76	26	25,43	25,19	24,43	24,1	22,59	22,49	22	-11,15
31	Bakırköy	19,95	19,67	19,8	19,61	19,2	19,15	19,42	20,25	20,75	21,12	21,48	22,28	22,36	22,42	21,86	21,57	21,16	1,21
32	Maltepe	27,57	27,49	26,57	26,26	25,62	25,45	25,14	25,15	24,76	24,49	23,94	23,95	23,34	23,08	22,34	21,65	20,84	-6,73
33	Üsküdar	29,39	28,77	28,37	27,71	26,9	26,05	25,59	25,25	24,65	24,37	24,14	23,98	23,46	23,21	22,37	21,54	20,79	-8,6
34	Şile	27,88	27,05	27,2	27,36	26,13	23,91	22,71	21,92	21,99	21,98	21,1	21,71	21,23	22,06	21,56	21,14	20,78	-7,1
35	Sarıyer	27,79	27,32	27,02	26,44	25,41	24,64	25,44	24,88	24,09	23,74	23,36	23,24	22,74	23,24	21,87	21,21	20,59	-7,2
36	Şişli	24,86	24,8	24,67	24,25	23,33	22,82	20,5	20,26	19,88	19,52	19,35	19,33	18,6	18,77	17,55	17,23	16,87	-7,99
37	Kadıköy	22,09	18,46	18,42	17,98	17,73	17,27	17,08	17,22	16,96	16,92	17,04	17,29	17,03	17,04	16,37	16,16	15,87	-6,22
38	Adalar	21,61	18,62	18,39	17,67	18,14	16,52	17,28	17,03	16,7	17,22	16,54	17,21	16,05	15,58	15,86	15,65	15,77	-5,84
39	Beşiktaş	17,2	17,37	17,19	16,79	16,13	16,43	16,59	16,78	16,97	17,09	17,43	17,68	17,53	17,52	16,62	16,3	15,64	-1,56

ÇEKMEKÖY DEMOGRAFİK YAPI ANALİZİ (2008-2023)

Yıllık Nüfus Artış Hızı (Binde)



Türkiye, İstanbul ve Çekmeköy'de oranı farklı olmakla birlikte nüfus artış hızı düşmektedir. Bununla birlikte Türkiye ve Çekmeköy'ün nüfus artış hızı halen -0'ın üzerindeyken İstanbul'da -0'ın altına düşmüştür. Çekmeköy'ün nüfus artış hızı 2009 yılında % 51,91 iken 2023'te 12,55'e düşmüştür. İstanbul'da nüfus artış hızı -0'ın üzerinde olan ilçeler sırasıyla Şile, Çatalca, Arnavutköy, Silivri, Tuzla, Çekmeköy (6.), Sultanbeyli ve Sancaktepe'dir.

SN	İlçe	2008	2009	2010	2011	2012	2013	2014	2015	2016	2017	2018	2019	2020	2021	2022	2023	2023-2008
1	Şile	126,78	-8,65	-7,3	25,56	46,43	48,45	34,25	19,73	22,57	25,66	38,67	31,7	5,61	93,69	43,18	110,39	-16,39
2	Çatalca	12,48	14,93	-20,37	21,98	1,39	-4,93	30,41	-7,61	23,57	1,77	55,06	10,25	16,91	15,3	17,41	32,25	19,77
3	Arnavutköy	98,18	72,88	66,75	52,93	39,9	49,88	45,97	45,7	46,67	55,59	33,43	43,18	49,12	50,33	45,21	29,01	-69,17
4	Silivri	51,86	77,64	30,26	42,21	36,63	37,51	33,07	24,03	32,42	56,99	38,56	31,78	33,18	43,01	38,25	20,78	-31,08
5	Tuzla	31,07	63,67	22,65	59,6	2,16	54,88	59,55	55,95	32,99	43,19	10,01	45,65	22,95	38,84	15,47	16,23	-14,84
6	Çekmeköy	51,91	44,8	88,95	82,99	54,08	71,38	61,59	49,35	33,06	37,87	12,29	48,69	34,01	53,11	25,59	12,55	-39,36
7	Sultanbeyli	33,41	16,17	15,38	24,03	14,14	22,75	18,18	21,07	9,22	16,12	-6,65	24,78	21,48	17,8	24,63	6,96	-26,45
8	Sancaktepe	36,87	51,64	61,14	42,36	41,95	87,16	80,09	73,34	60,58	65,05	28,79	53,11	45,06	38,24	31,48	6,02	-30,85
	Türkiye	13,1	14,5	15,88	13,49	12,01	13,66	13,32	13,36	13,55	12,4	14,66	13,94	5,51	12,67	7,05	1,09	
9	B.çekmece	72,43	48,35	61,14	57,78	41,81	55,23	56,77	34,07	26,15	26,17	17,35	25,38	12,74	44,82	29,36	-2,2	-74,63
10	Esenyurt	110,4	79,53	100,9	112,6	101,36	121,3	94,96	74,15	67,91	62,75	51,38	68,79	2,95	20,77	6,2	-5,67	-116,07
11	Eyüpsultan	16,68	26	20,25	21,81	30,54	13,98	17,26	20,41	5,95	9,13	7,31	42,34	13,23	27,98	13,22	-6,45	-23,13
12	Beylikdüzü	-6,52	43,94	54,68	62,66	49,18	66,05	69,87	64,64	60,36	56,38	52,18	61,1	36,66	85,3	36,29	-8,48	-1,96
13	Pendik	39,8	37,16	40,23	40,75	26,33	32,35	26,25	27,01	14,48	9,47	-6,7	26,04	20,28	21	11,45	-8,92	-48,72
14	Beykoz	6,68	2,8	8,15	4,65	-3,78	6,89	0,06	6,65	2,73	2,7	-17,63	6,3	-8,7	10,05	-2,9	-9,03	-15,71
15	Başakşehir	87,99	86,91	93,06	135,38	105,61	51,98	27,76	31,3	45,64	70,26	75,48	73,05	20,78	68,5	22,9	-9,73	-97,72
16	Maltepe	5,98	22,34	25,93	31,1	19,4	21,68	12,13	21,85	5,76	15,05	-1,11	32,23	3,32	20,27	5,65	-10,28	-16,26
17	Ümraniye	22,67	34,3	51,28	45,63	21,36	22,81	21	20,87	8,41	8,24	-13,97	28,69	4,95	17,99	7,7	-11,84	-34,51
18	Üsküdar	-8,84	-0,97	4,89	9,89	6,99	-2,39	0,62	10,5	-9,44	-3,68	-8,33	5,05	-21	8,84	-1,8	-13,64	-4,8
19	Ataşehir	-14,37	29,66	36,9	32,24	21,08	25,49	7,39	25,07	7,47	2,03	-16,8	20,86	-5,9	10,88	-9,62	-15,72	-1,35
	İstanbul	9,76	17,02	26,02	27,42	16,78	21,83	15,18	19,32	9,96	15,09	2,56	29,53	-3,67	24,18	4,22	-15,97	
20	Kartal	-0,85	-0,16	12,85	19,9	5,44	8,57	7,55	15,54	3,81	8,96	-4,93	20,44	8,12	13,03	5,56	-17,48	-16,63
21	Sarıyer	3,49	4,16	8,13	22,91	9,18	-1,98	6,19	19	-4,09	6,17	-6,9	13,66	-34,92	42,82	1,39	-17,86	-21,35
22	Sultangazi	16,77	18,44	34,13	31,43	18,43	26,03	15,38	16,44	6,81	6,5	-9,03	20,41	5,45	10,9	-1,56	-18,1	-34,87
23	K.çekmece	3,79	8,5	30,92	21,5	15,07	24,87	11,16	16,78	7,26	4,92	-0,1	28,8	-4,03	20,43	3,75	-21,15	-24,94
24	Adalar	296,63	18,94	-8,4	-24,05	47,06	105,18	-7,08	-27,09	-76,11	29,2	78,17	-56,21	50,86	20,92	19,24	-22,11	-41,05
25	Kağıthane	-7,44	-3,22	6,55	8,01	3,54	17,41	8,07	13,13	3,97	6,82	-12,89	24,86	-12,6	27,06	3,06	-22,78	-15,34
26	Bayrampaşa	-14,51	4,27	0,21	0,85	0,24	-0,36	0,49	9,46	2,84	3,83	-11,46	13,42	-17,57	18,11	1,56	-23,76	-9,25
27	G.Osmanpaşa	-7,49	1,2	27,86	17,34	11,75	13,73	6,27	6,85	-3,56	-3,62	-22,16	10,04	-8,54	10,84	5,87	-24,84	-17,35
28	Bakırköy	-0,05	16,35	3,63	6,9	3,05	-1,64	2,8	7,44	-3,64	-0,3	1,34	29,08	-13,22	11,12	-9,11	-27,77	-27,72
29	Bağcılar	2,16	4,77	19,88	10,56	3,17	4,3	3,15	3,36	-7,49	-4,04	-19,04	14,54	-10,68	9,65	-5,77	-28,78	-30,94
30	Kadıköy	-32	-8,02	6,86	-1,57	-20,88	-28,64	-47,99	-35,04	-29,74	-1,88	15,79	51,16	-1,51	6,72	-4,48	-31,85	0,15
31	Beyoğlu	-8,9	-2,24	14,49	0,49	-8,31	-3,8	-15,2	3,02	-14,5	-9,07	-26,03	12,06	-30,14	30,13	-32,24	-32,99	-24,09
32	Avclar	31,48	43,05	45	50,93	29,62	29,82	25,72	17,5	12,95	11,34	-0,13	29,98	-27,06	47,13	-12,85	-33,54	-65,02
33	Fatih	-25,67	-23,15	-6,13	-4,17	-1,15	-6,98	-15,64	0,19	-4,92	38,98	6,13	14,9	-110,86	-34,9	-39,31	-33,7	-8,03
34	Beşiktaş	-32,59	-1,72	-3,59	14,34	-5,29	2,7	11,84	6,55	-3,57	-20,86	-23,86	8,66	-34,17	13,64	-21,17	-35,84	-3,25
35	Esenler	-2,38	-9,9	2,37	0,67	-5,84	6,36	-6,01	2,45	-6	-5,84	-22,26	12,92	-9,07	1,88	-3,8	-40,13	-31,79
36	Zeytinburnu	-2,38	7,23	7,84	2,73	-2,8	-0,32	-17,57	8,54	-6,19	-1,8	-8,54	29,87	-34,36	35,27	-4,17	-40,88	-38,5
37	Şişli	-6,43	10,79	4,04	10,74	-7,97	9,17	-7,46	5,99	-4,44	5,09	0,34	19,95	-47,66	63,54	-27,7	-43,58	-37,15
38	Bahçelievler	-0,05	8,91	22,74	18,2	-1,23	4,6	-6,5	5,02	-6,57	0,6	-7,38	28,22	-31,06	21,59	-18,26	-45,61	-45,56
39	Güngören	-13,51	-8,3	-6,59	-1,58	-5,07	-2,34	-11,42	-4,31	-11,85	-5,18	-26,05	0,38	-32,09	9,88	-1,38	-46,14	-32,63

Hane Halkı Analizi

TÜİK veri tabanında hane halkının tanımı, tasnifi ve kapsamı aşağıdaki şekilde yapılandırılmıştır:

“Hanehalkı: Aralarında akrabalık bağı bulunsun ya da bulunmasın aynı adreste yaşayan bir veya birden fazla kişiden oluşan topluluktur. Yöntem olarak, sayım ve kayda dayalı çalışmalarda kullanılan "Bir konut bir hanehalkı teşkil eder" yaklaşımı kullanılmıştır.

Hanehalkı büyüklüğü: Bir hanehalkını oluşturan kişilerin sayısıdır.

Tek kişilik hanehalkı: Yalnız yaşayan fertten oluşan hanehalkıdır.

Çekirdek aileden oluşan hanehalkı: Yalnızca eşlerden veya eşler ve çocuklarından veya yalnız ebeveyn ve en az bir çocuğundan oluşan ailelerdir. Bu hanehalkı tiplerinin belirlenmesinde kullanılan çocuk terimi, anne ve babaya göre ferdin durumunu belirtmekte olup, uluslararası tanım gereği herhangi bir yaş kriteri kullanılmamıştır. Örneğin; 60 yaşındaki bir anne ile 35 yaşındaki kızı "yalnız ebeveyn ve çocuklardan oluşan çekirdek aile" tanımına girmektedir. Çekirdek aile tipleri aşağıdaki şekilde gruplandırılmıştır.

- Sadece eşlerden oluşan
- Eşler ve çocuklarından oluşan
- Yalnız ebeveyn ve çocuklarından oluşan
 - Baba ve çocuklarından oluşan
 - Anne ve çocuklarından oluşan

Geniş aileden oluşan hanehalkı: Birden fazla çekirdek aile veya en az bir çekirdek aile ile çekirdek aile üyesi olmayan en az bir kişiden oluşan ailelerdir.

Çekirdek aile bulunmayan hanehalkı: Aralarında eş, anne-çocuk veya baba-çocuk ilişkisi olmayan fertlerden oluşan hanehalkıdır.

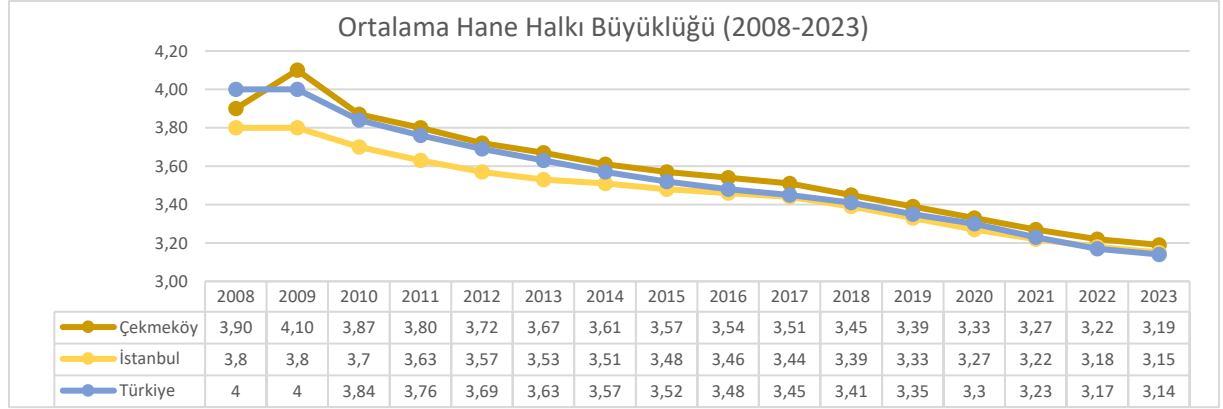
Veri kaynağı: Merkezi Nüfus İdaresi Sistemi'nde ve Adrese Dayalı Nüfus Kayıt Sistemi(ADNKS)'nde yer alan bilgiler kullanılmıştır.

Verinin kapsamı: Hanehalkı teşkil eden adreslerde yaşayan, ADNKS'de ülke sınırları içinde ikamet eden Türkiye Cumhuriyeti vatandaşları ve yabancı uyruklu kişilerin tamamı kapsamaktadır. Kurumsal yerlerde (kışla, cezaevi, huzurevi, üniversite öğrenci yurtları vb.) kalanlar ile hanehalkı teşkil etmeyen adreslerde (işçi barakaları, misafirhane, otel, vb.) kalanlar kapsamamıştır.”

ÇEKMEKÖY DEMOGRAFİK YAPI ANALİZİ (2008-2023)

Ortalama Hane Halkı Büyüklüğü

2008 ile 2023 arasında (15 yılda) ortalama hane halkı büyüklüğü Türkiye, İstanbul ve Çekmeköy'de birbirine paralel bir şekilde azalarak 2008'de 3,8-4,0 iken, 2023'te 3,14-3,19 olmuştur. Özetle, Türkiye, İstanbul ve Çekmeköy'de hanelerden yaklaşık olarak bir kişi azalmıştır.

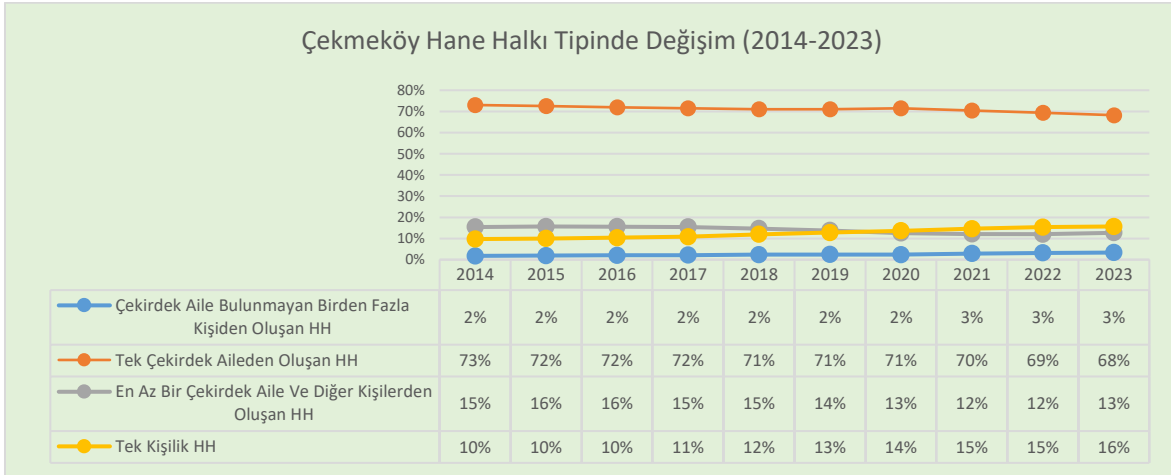


İstanbul ilçeleri arasında ortalama hane halkı sayısı en düşük 10 ilçe sırasıyla Beşiktaş, Kadıköy, Adalar, Şişli, Şile, Çatalca, Bakırköy, Maltepe, Fatih ve Beyoğlu'dur. Ortalama hane halkı sayısı en yüksek olan 10 ilçe en yüksekten başlayarak sırasıyla Sultanbeyli, Sultangazi, Arnavutköy, Bağcılar, Başakşehir, Esenler, Sancaktepe, Zeytinburnu, Esenyurt ve Gaziosmanpaşa'dır. Çekmeköy ortalama hane halkı sayısı ilçeler içinde en yüksekten başlayarak 18inci sıradadır.

SN	İlçe	2008	2009	2010	2011	2012	2013	2014	2015	2016	2017	2018	2019	2020	2021	2022	2023	2023-2008
1	Beşiktaş	2,80	2,70	2,59	2,56	2,53	2,49	2,49	2,49	2,51	2,50	2,47	2,44	2,39	2,36	2,33	2,30	-0,50
2	Kadıköy	2,80	2,90	2,77	2,71	2,65	2,60	2,58	2,57	2,56	2,54	2,49	2,44	2,39	2,35	2,32	2,31	-0,49
3	Adalar	2,90	3,10	2,90	2,80	2,70	2,64	2,57	2,54	2,51	2,50	2,54	2,44	2,41	2,37	2,35	2,37	-0,53
4	Şişli	3,20	3,20	3,07	3,00	2,95	2,80	2,77	2,74	2,73	2,72	2,69	2,61	2,54	2,51	2,47	2,45	-0,75
5	Şile	3,30	3,30	3,07	2,96	2,85	2,78	2,70	2,68	2,64	2,62	2,66	2,65	2,58	2,55	2,50	2,60	-0,70
6	Çatalca	3,40	3,50	3,38	3,30	3,18	3,11	3,06	3,01	2,97	2,93	2,79	2,77	2,74	2,69	2,69	2,67	-0,73
7	Bakırköy	3,00	3,10	2,94	2,91	2,90	2,88	2,90	2,91	2,91	2,89	2,87	2,87	2,84	2,80	2,77	2,74	-0,26
8	Maltepe	3,50	3,60	3,40	3,29	3,20	3,14	3,14	3,13	3,10	3,08	3,02	2,97	2,91	2,86	2,82	2,80	-0,70
9	Fatih	3,40	3,40	3,30	3,25	3,20	3,17	3,14	3,12	3,12	3,19	3,21	3,07	2,88	2,84	2,84	2,83	-0,57
10	Beyoğlu	3,60	3,70	3,57	3,46	3,37	3,31	3,26	3,25	3,21	3,18	3,11	3,05	2,99	2,93	2,89	2,87	-0,73
11	Sarıyer	3,50	3,50	3,39	3,34	3,29	3,28	3,24	3,19	3,17	3,14	3,09	3,05	2,99	2,94	2,90	2,88	-0,62
12	Silivri	3,50	3,60	3,52	3,43	3,34	3,27	3,25	3,22	3,21	3,19	3,15	3,11	3,07	3,00	2,94	2,91	-0,59
13	Üsküdar	3,50	3,50	3,35	3,28	3,22	3,18	3,16	3,15	3,13	3,12	3,11	3,05	3,00	2,95	2,92	2,92	-0,58
14	Ataşehir	3,70	3,80	3,63	3,52	3,43	3,37	3,32	3,30	3,28	3,26	3,18	3,12	3,06	2,99	2,96	2,93	-0,77
15	Kartal	3,60	3,70	3,53	3,45	3,38	3,33	3,30	3,29	3,27	3,24	3,20	3,15	3,09	3,02	2,97	2,94	-0,66
16	Kağıthane	3,90	3,90	3,79	3,75	3,67	3,61	3,56	3,51	3,45	3,41	3,33	3,25	3,17	3,09	3,03	2,98	-0,92
17	Eyüpsultan	3,70	3,90	3,72	3,65	3,59	3,52	3,48	3,45	3,42	3,38	3,32	3,26	3,21	3,15	3,10	3,07	-0,63
18	Beykoz	3,80	3,80	3,68	3,58	3,50	3,45	3,42	3,39	3,38	3,34	3,29	3,26	3,21	3,16	3,12	3,10	-0,70
19	Büyükçekmece	3,50	3,70	3,49	3,41	3,37	3,34	3,33	3,32	3,32	3,31	3,29	3,24	3,20	3,16	3,13	3,13	-0,37
20	Tuzla	3,90	4,00	3,77	3,69	3,63	3,57	3,52	3,46	3,41	3,38	3,33	3,27	3,24	3,18	3,15	3,14	-0,76
	İstanbul	3,8	3,8	3,7	3,63	3,57	3,53	3,51	3,48	3,46	3,44	3,39	3,33	3,27	3,22	3,18	3,15	-0,65
	Türkiye	4	4	3,84	3,76	3,69	3,63	3,57	3,52	3,48	3,45	3,41	3,35	3,3	3,23	3,17	3,14	-0,86
21	Ümraniye	3,80	4,00	3,78	3,70	3,62	3,58	3,57	3,55	3,52	3,50	3,43	3,39	3,32	3,26	3,20	3,17	-0,63
22	Çekmeköy	3,90	4,10	3,87	3,80	3,72	3,67	3,61	3,57	3,54	3,51	3,45	3,39	3,33	3,27	3,22	3,19	-0,71
23	Pendik	3,90	4,10	3,89	3,78	3,70	3,67	3,64	3,61	3,58	3,55	3,49	3,42	3,35	3,27	3,23	3,19	-0,71
24	Bayrampaşa	3,80	3,80	3,69	3,63	3,58	3,54	3,53	3,51	3,50	3,50	3,46	3,39	3,32	3,28	3,20	3,19	-0,61
25	Avcılar	3,70	3,90	3,75	3,69	3,63	3,58	3,56	3,52	3,50	3,49	3,45	3,38	3,29	3,29	3,25	3,22	-0,48
26	Güngören	3,90	3,80	3,70	3,66	3,61	3,58	3,56	3,53	3,51	3,49	3,44	3,37	3,31	3,28	3,25	3,23	-0,67
27	Küçükçekmece	3,90	4,00	3,81	3,73	3,66	3,61	3,59	3,57	3,55	3,52	3,46	3,41	3,35	3,31	3,27	3,23	-0,67
28	Bahçelievler	3,80	3,90	3,74	3,68	3,64	3,60	3,58	3,57	3,55	3,53	3,49	3,45	3,35	3,32	3,26	3,23	-0,57
29	Beylikdüzü	3,40	3,60	3,41	3,37	3,36	3,35	3,35	3,35	3,34	3,35	3,35	3,30	3,27	3,26	3,24	3,23	-0,17
30	Gaziosmanpaşa	4,00	4,10	3,96	3,88	3,84	3,80	3,78	3,75	3,71	3,67	3,61	3,57	3,51	3,43	3,36	3,33	-0,67
31	Esenyurt	4,20	4,60	4,32	4,19	4,07	3,96	3,87	3,83	3,78	3,73	3,66	3,57	3,47	3,44	3,43	3,41	-0,79
32	Zeytinburnu	4,10	4,10	3,93	3,93	3,90	3,87	3,83	3,80	3,79	3,78	3,72	3,65	3,57	3,54	3,51	3,45	-0,65
33	Sancaktepe	4,30	4,50	4,30	4,20	4,12	4,03	3,97	3,92	3,87	3,83	3,75	3,70	3,63	3,56	3,52	3,51	-0,79
34	Esenler	4,40	4,40	4,28	4,17	4,10	4,06	4,03	3,99	3,95	3,90	3,83	3,78	3,72	3,66	3,58	3,53	-0,87
35	Başakşehir	4,00	4,40	4,22	4,07	3,97	3,92	3,92	3,91	3,90	3,88	3,81	3,73	3,68	3,65	3,64	3,65	-0,35
36	Bağcılar	4,50	4,50	4,34	4,26	4,20	4,16	4,15	4,11	4,09	4,06	3,99	3,93	3,86	3,77	3,71	3,66	-0,84
37	Arnavutköy	4,40	4,80	4,60	4,47	4,39	4,34	4,29	4,26	4,23	4,22	4,14	4,06	3,98	3,89	3,81	3,78	-0,62
38	Sultangazi	4,40	4,50	4,39	4,33	4,28	4,24	4,24	4,21	4,19	4,15	4,10	4,05	4,00	3,94	3,86	3,83	-0,57
39	Sultanbeyli	5,00	5,10	4,98	4,88	4,77	4,67	4,58	4,51	4,46	4,40	4,32	4,23	4,13	4,01	3,93	3,88	-1,12

ÇEKMEKÖY DEMOGRAFİK YAPI ANALİZİ (2008-2023)

Hane Halkı Tipine Göre Nüfus



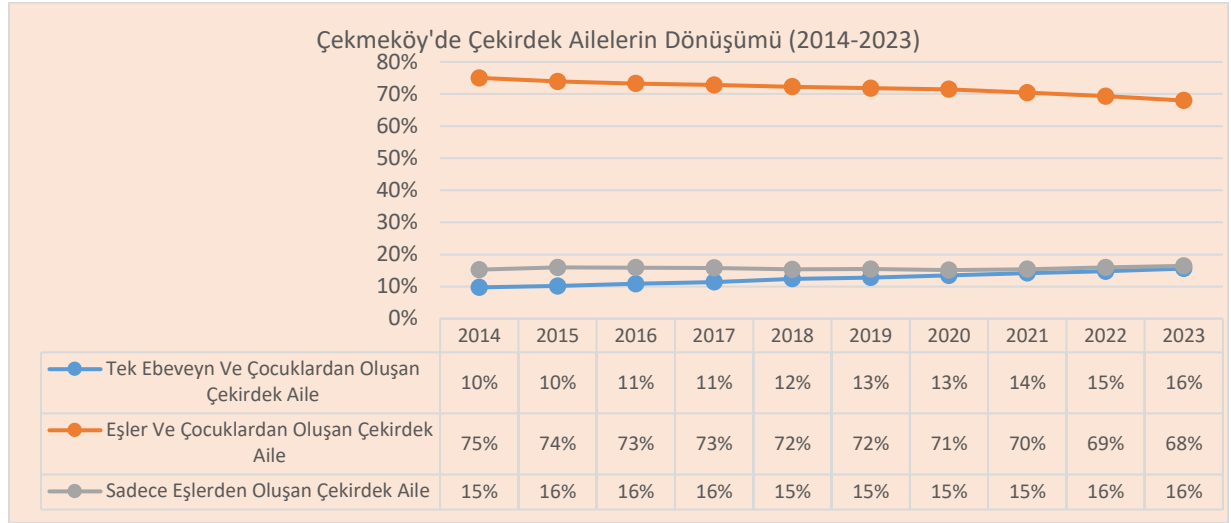
2014-2023 yılları arasında Türkiye, İstanbul ve Çekmeköy'de oranları farklı olmakla birlikte paralel olarak;

- Çekirdek aile bulunmayan birden fazla kişiden oluşan hane halkı oranı Türkiye'de %2'den %3'e, İstanbul'da %3'ten %6'ya ve Çekmeköy'de %2'den %3'e çıkmıştır.
- En az bir çekirdek aile ve diğer kişilerden oluşan hanehalkı (Geniş Aile) oranı Türkiye'de %17'den %13'e, İstanbul'da %17'den %14'e ve Çekmeköy'de %15'ten %13'e düşmüştür.
- Tek çekirdek aileden oluşan hanehalkının oranı Türkiye'de %67'den %64'e, İstanbul'da %66'dan %61'e ve Çekmeköy'de %73'ten %68'e düşmüştür.
- Tek Kişilik Hanehalkının oranı Türkiye'de %14'ten %20'ye, İstanbul'da %14'ten %19'a ve Çekmeköy'den %10'dan %16'ya çıkmıştır.

İlçe/İl/Ülke	Yıl	Çekirdek Aile Bulunmayan Birden Fazla Kişiden Oluşan Hanehalkı		En Az Bir Çekirdek Aile Ve Diğer Kişilerden Oluşan Hanehalkı		Tek Çekirdek Aileden Oluşan Hanehalkı		Tek Kişilik Hanehalkı		Toplam Hane Halkı Sayısı	
		Sayı	%	Sayı	%	Sayı	%	Sayı	%	Sayı	%
Çekmeköy	2014	1.053	2%	9.088	15%	42.953	73%	5.719	10%	58.813	100%
	2015	1.178	2%	9.825	16%	45.410	72%	6.239	10%	62.652	100%
	2016	1.359	2%	10.184	16%	47.149	72%	6.788	10%	65.480	100%
	2017	1.470	2%	10.592	15%	49.066	72%	7.447	11%	68.575	100%
	2018	1.667	2%	10.377	15%	50.130	71%	8.432	12%	70.606	100%
	2019	1.844	2%	10.374	14%	53.668	71%	9.632	13%	75.518	100%
	2020	1.866	2%	10.067	13%	57.279	71%	10.915	14%	80.127	100%
	2021	2.485	3%	10.352	12%	60.274	70%	12.533	15%	85.644	100%
	2022	2.859	3%	10.779	12%	62.096	69%	13.747	15%	89.481	100%
	2023	3.066	3%	11.662	13%	62.406	68%	14.339	16%	91.473	100%
İstanbul	2014	120.214	3%	668.881	17%	2.638.832	66%	545.925	14%	3.973.852	100%
	2015	128.348	3%	697.588	17%	2.679.312	66%	564.873	14%	4.070.121	100%
	2016	152.710	4%	713.128	17%	2.690.870	65%	593.868	14%	4.150.576	100%
	2017	168.186	4%	718.134	17%	2.724.515	64%	622.069	15%	4.232.904	100%
	2018	195.439	5%	701.835	16%	2.737.652	64%	672.041	16%	4.306.967	100%
	2019	223.358	5%	689.977	15%	2.843.735	63%	764.332	17%	4.521.402	100%
	2020	201.876	4%	655.277	14%	2.913.809	63%	825.457	18%	4.596.419	100%
	2021	262.236	6%	652.823	14%	2.943.033	62%	896.994	19%	4.755.086	100%
	2022	276.194	6%	660.604	14%	2.983.664	61%	939.158	19%	4.859.620	100%
	2023	269.052	6%	668.541	14%	2.956.558	61%	933.764	19%	4.827.915	100%
Türkiye	2014	435.117	2%	3.512.384	17%	14.212.489	67%	2.931.085	14%	21.091.075	100%
	2015	472.685	2%	3.578.540	17%	14.497.539	67%	3.113.496	14%	21.662.260	100%
	2016	534.864	2%	3.616.624	16%	14.738.394	66%	3.316.894	15%	22.206.776	100%
	2017	567.540	3%	3.623.935	16%	14.993.563	66%	3.491.148	15%	22.676.186	100%
	2018	648.910	3%	3.667.806	16%	15.173.997	65%	3.730.505	16%	23.221.218	100%
	2019	714.618	3%	3.601.444	15%	15.623.302	65%	4.062.576	17%	24.001.940	100%
	2020	691.994	3%	3.456.651	14%	16.050.444	65%	4.404.997	18%	24.604.086	100%
	2021	798.990	3%	3.425.631	14%	16.323.612	64%	4.781.600	19%	25.329.833	100%
	2022	849.466	3%	3.342.280	13%	16.816.288	64%	5.067.331	19%	26.075.365	100%
	2023	860.757	3%	3.476.510	13%	16.779.240	64%	5.192.825	20%	26.309.332	100%

ÇEKMEKÖY DEMOGRAFİK YAPI ANALİZİ (2008-2023)

Çekirdek Aile Tipine Göre Nüfus



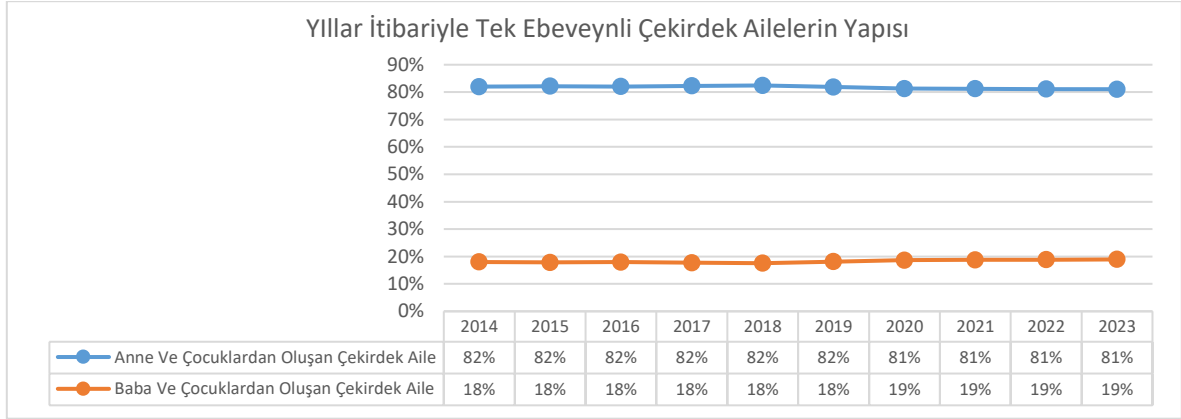
2014-2023 yılları arasında oranları farklı olmakla birlikte Türkiye, İstanbul ve Çekmeköy'de;

- Eşler ve çocuklardan çekirdek ailelerin oranı Türkiye'de %68'den %61'e, İstanbul'da %71'den %66'ya ve Çekmeköy'de %75'ten %68'e düşmüştür.
- Sadece eşlerden (çocuksuz) ailelerin oranı Türkiye'de %21'den %22'ye, Çekmeköy'de %15'ten %16'ya çıkmış, İstanbul'da ise aynı (%16) kalmıştır.
- Tek ebeveyn ve çocuklardan oluşan çekirdek aile oranı Türkiye'de %11'den %17'ye, İstanbul'da %13'ten %18'e ve Çekmeköy'de %10'dan %16'ya çıkmıştır.

İlçe / İl / Ülke	Yıl	Eşler Ve Çocuklardan Oluşan Çekirdek Aile		Sadece Eşlerden Oluşan Çekirdek Aile		Tek Ebeveyn Ve Çocuklardan Oluşan Çekirdek Aile		Toplam Çekirdek Aile	
		Sayı	%	Sayı	%	Sayı	%	Sayı	%
Çekmeköy	2014	32227	75%	6538	15%	4188	10%	42953	100%
	2015	33553	74%	7244	16%	4613	10%	45410	100%
	2016	34543	73%	7500	16%	5106	11%	47149	100%
	2017	35716	73%	7750	16%	5600	11%	49066	100%
	2018	36225	72%	7682	15%	6223	12%	50130	100%
	2019	38535	72%	8275	15%	6858	13%	53668	100%
	2020	40921	71%	8663	15%	7695	13%	57279	100%
	2021	42443	70%	9267	15%	8564	14%	60274	100%
	2022	43058	69%	9893	16%	9145	15%	62096	100%
	2023	42417	68%	10256	16%	9733	16%	62406	100%
İstanbul	2014	1884572	71%	409975	16%	344285	13%	2638832	100%
	2015	1896361	71%	429692	16%	353259	13%	2679312	100%
	2016	1893060	70%	431977	16%	365833	14%	2690870	100%
	2017	1905537	70%	434712	16%	384266	14%	2724515	100%
	2018	1893123	69%	429431	16%	415098	15%	2737652	100%
	2019	1957984	69%	449010	16%	436741	15%	2843735	100%
	2020	2002772	69%	446401	15%	464636	16%	2913809	100%
	2021	1998344	68%	455751	15%	488938	17%	2943033	100%
	2022	2001723	67%	474411	16%	507530	17%	2983664	100%
	2023	1950518	66%	480137	16%	525903	18%	2956558	100%
Türkiye	2014	9637992	68%	2970130	21%	1604367	11%	14212489	100%
	2015	9711356	67%	3095982	21%	1690201	12%	14497539	100%
	2016	9772869	66%	3148643	21%	1816882	12%	14738394	100%
	2017	9853456	66%	3212759	21%	1927348	13%	14993563	100%
	2018	9833064	65%	3262746	22%	2078187	14%	15173997	100%
	2019	10074239	64%	3339792	21%	2209271	14%	15623302	100%
	2020	10341665	64%	3327655	21%	2381124	15%	16050444	100%
	2021	10344507	63%	3429705	21%	2549400	16%	16323612	100%
	2022	10522376	63%	3610454	21%	2683458	16%	16816288	100%
	2023	10310726	61%	3673768	22%	2794746	17%	16779240	100%

ÇEKMEKÖY DEMOGRAFİK YAPI ANALİZİ (2008-2023)

Tek Ebeveynli Çekirdek Aileler

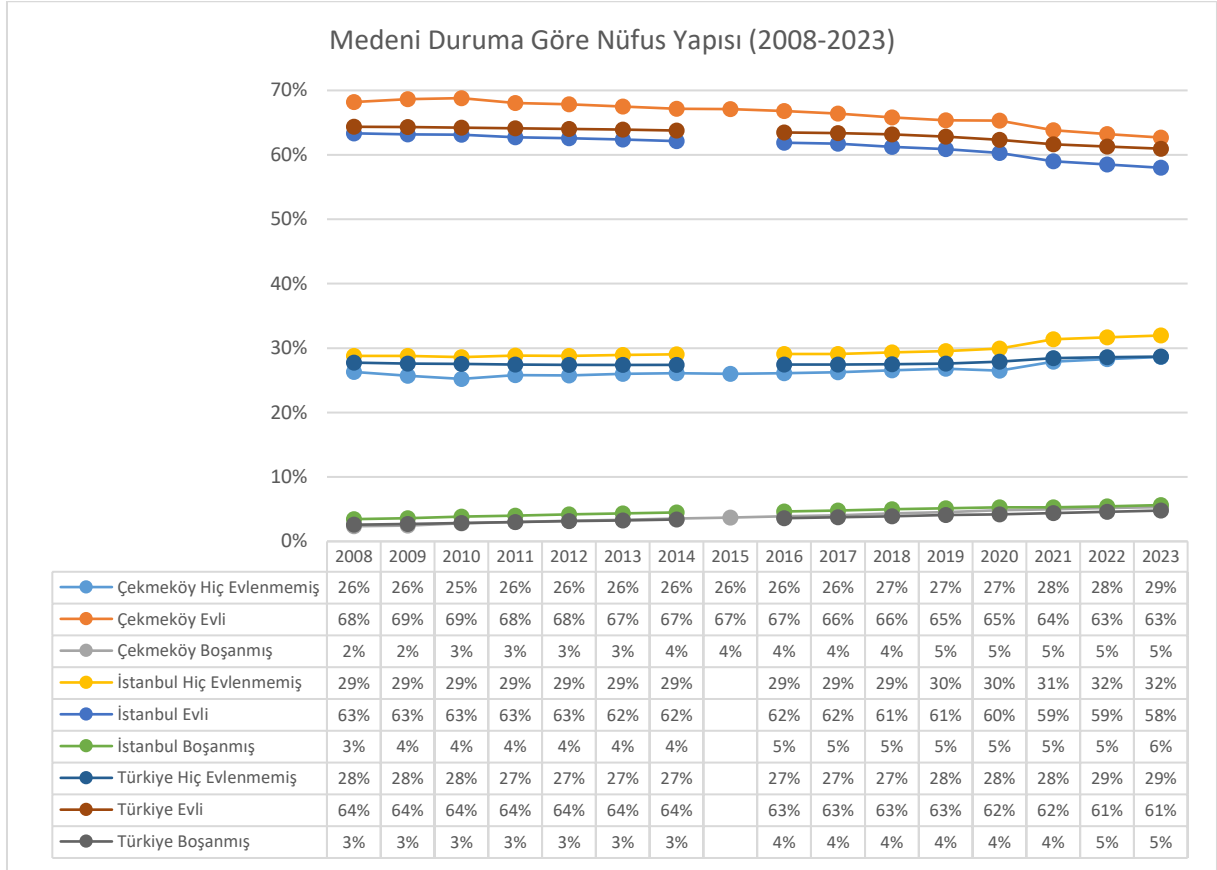


Yukarıda Tek ebeveyn ve çocuklardan oluşan çekirdek aile oranı Türkiye’de %11’den %17’ye, İstanbul’da %13’ten %18’e ve Çekmeköy’de %10’dan %16’ya çıktığını belirtmiştik. Şimdi de tek ebeveynli çekirdek ailelerin durumunu inceleyelim.2014-2023 yılları arasında oranları birbirinden farklı olmakla birlikte Türkiye, İstanbul ve Çekmeköy’de baba ve çocuklardan oluşan aile lehine az da olsa artmıştır. Şöyle ki,

- Anne ve çocuklardan oluşan tek ebeveynli çekirdek ailelerin oranı Türkiye’de %80’den %77’ye, İstanbul’da %80’den %79’a ve Çekmeköy’de %82’den %81’e düşmüştür.
- Baba ve çocuklardan oluşan tek ebeveynli çekirdek ailelerin oranı ise Türkiye’de %20’den %23’e, İstanbul’da %20’den %21’e, Çekmeköy’de %18’den %19’a çıkmıştır.

İl/İlçe/Ülke	Yıl	Anne Ve Çocuklardan Oluşan Çekirdek Aile		Baba Ve Çocuklardan Oluşan Çekirdek Aile		Tek Ebeveyn Ve Çocuklardan Oluşan Çekirdek Aile	
		Sayı	%	Sayı	%	Sayı	%
Çekmeköy	2014	3433	82%	755	18%	4188	100%
	2015	3789	82%	824	18%	4613	100%
	2016	4190	82%	916	18%	5106	100%
	2017	4606	82%	994	18%	5600	100%
	2018	5130	82%	1093	18%	6223	100%
	2019	5613	82%	1245	18%	6858	100%
	2020	6257	81%	1438	19%	7695	100%
	2021	6954	81%	1610	19%	8564	100%
	2022	7420	81%	1725	19%	9145	100%
	2023	7890	81%	1843	19%	9733	100%
İstanbul	2014	275128	80%	69157	20%	344285	100%
	2015	283677	80%	69582	20%	353259	100%
	2016	293643	80%	72190	20%	365833	100%
	2017	307214	80%	77052	20%	384266	100%
	2018	330896	80%	84202	20%	415098	100%
	2019	347973	80%	88768	20%	436741	100%
	2020	368101	79%	96535	21%	464636	100%
	2021	386562	79%	102376	21%	488938	100%
	2022	401347	79%	106183	21%	507530	100%
2023	415968	79%	109935	21%	525903	100%	
Türkiye	2014	1286969	80%	317398	20%	1604367	100%
	2015	1352785	80%	337416	20%	1690201	100%
	2016	1441458	79%	375424	21%	1816882	100%
	2017	1520053	79%	407295	21%	1927348	100%
	2018	1630436	78%	447751	22%	2078187	100%
	2019	1726532	78%	482739	22%	2209271	100%
	2020	1847789	78%	533335	22%	2381124	100%
	2021	1964085	77%	585315	23%	2549400	100%
	2022	2074334	77%	609124	23%	2683458	100%
2023	2164825	77%	629921	23%	2794746	100%	

Medeni Duruma Göre Nüfus Yapısı



2014-2023 yılları arası 15 yaş üstü medeni duruma göre nüfus yapısı incelendiğinde, yine oranları farklı olmakla birlikte Türkiye, İstanbul ve Çekmeköy’de Boşanmışların ve Hiç Evlenmemişlerin oranının arttığı ve evlilerin oranının azaldığı görülmektedir. Şöyle ki,

- Boşanmışların oranı Türkiye’de %3’ten %5’e, İstanbul’da %3’ten %6’ya, Çekmeköy’de ise %2’den %5’e çıktığı görülmektedir.
- Hiç evlenmemişlerin oranı Türkiye’de %28’den %29’a, İstanbul’da %29’dan %32’ye, Çekmeköy’de ise %26’dan %29’a çıktığı görülmektedir.
- Evlilerin oranının ise Türkiye’de %64’ten %61’e, İstanbul’da %63’ten %58’e, Çekmeköy’de %68’den %63’e düştüğü görülmektedir.

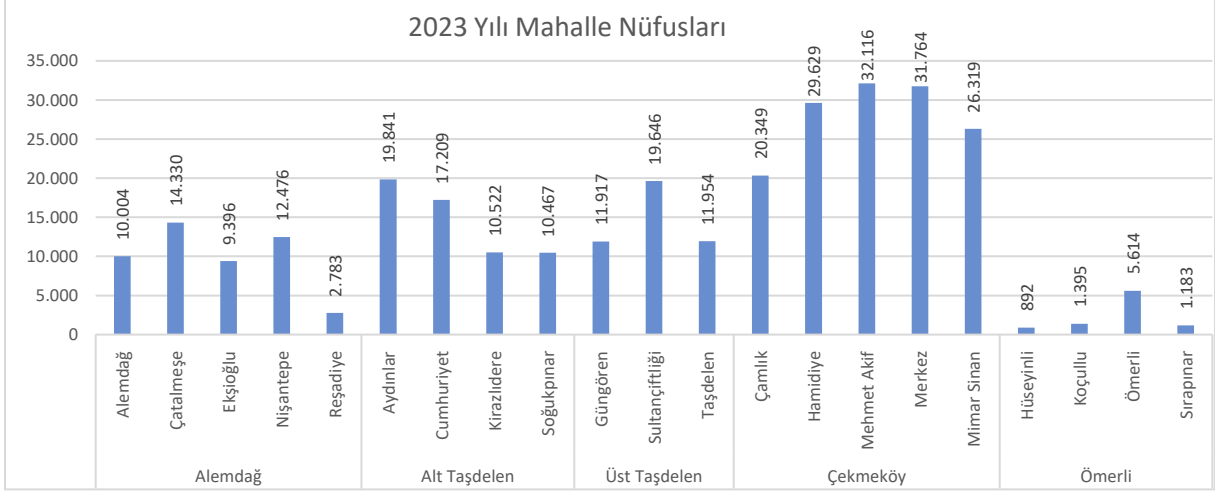
İlçe/İl/Ülke	Yıl	Boşandı		Eşi Öldü		Evli		Hiç Evlenmedi		Toplam (15Yaş+)	
		Sayı	%	Sayı	%	Sayı	%	Sayı	%	Sayı	%
Çekmeköy	2008	2.509	2%	3.395	3%	72.735	68%	28.049	26%	106.688	100%
	2009	2.742	2%	3.542	3%	76.400	69%	28.586	26%	111.270	100%
	2010	3.443	3%	3.872	3%	84.150	69%	30.840	25%	122.305	100%
	2011	4.022	3%	4.212	3%	90.974	68%	34.497	26%	133.705	100%
	2012	4.519	3%	4.556	3%	95.995	68%	36.427	26%	141.497	100%
	2013	5.087	3%	4.842	3%	102.753	67%	39.569	26%	152.251	100%
	2014	5.751	4%	5.146	3%	108.863	67%	42.329	26%	162.089	100%
	2015	6.289	4%	5.472	3%	114.576	67%	44.452	26%	170.789	100%
	2016	6.913	4%	5.701	3%	118.223	67%	46.187	26%	177.024	100%
	2017	7.454	4%	6.033	3%	122.265	66%	48.375	26%	184.127	100%
	2018	8.054	4%	6.113	3%	122.457	66%	49.401	27%	186.025	100%
2019	8.902	5%	6.499	3%	128.084	65%	52.506	27%	195.991	100%	

ÇEKMEKÖY DEMOGRAFİK YAPI ANALİZİ (2008-2023)

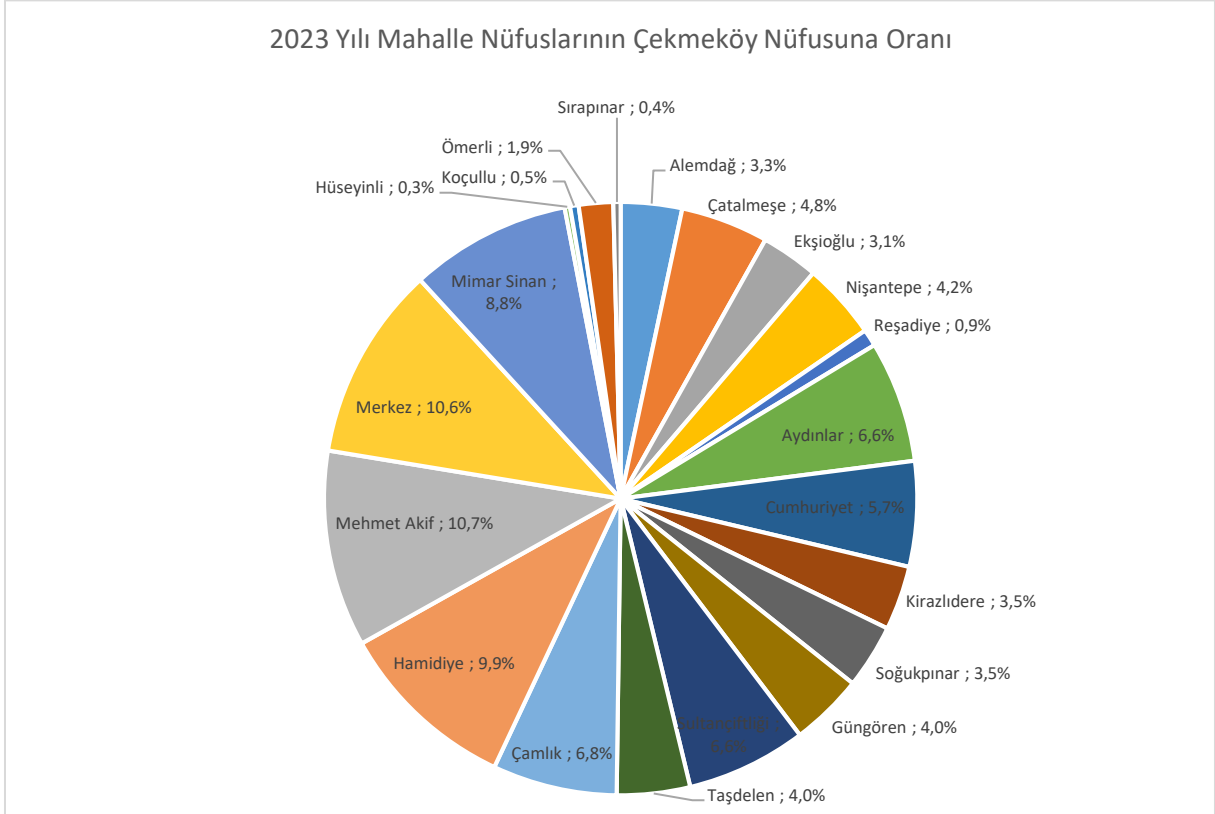
	2020	9.844	5%	6.825	3%	133.414	65%	54.128	27%	204.211	100%
	2021	10.978	5%	7.320	3%	140.758	64%	61.459	28%	220.515	100%
	2022	11.802	5%	7.614	3%	144.240	63%	64.506	28%	228.162	100%
	2023	12.382	5%	7.874	3%	145.996	63%	66.666	29%	232.918	100%
İstanbul	2008	329.930	3%	423.504	4%	6.057.526	63%	2.752.406	29%	9.563.366	100%
	2009	350.743	4%	432.290	4%	6.161.166	63%	2.806.319	29%	9.750.518	100%
	2010	384.049	4%	447.181	4%	6.338.961	63%	2.872.256	29%	10.042.447	100%
	2011	414.751	4%	460.513	4%	6.494.853	63%	2.985.035	29%	10.355.152	100%
	2012	441.478	4%	468.957	4%	6.607.736	63%	3.037.119	29%	10.555.290	100%
	2013	465.331	4%	474.430	4%	6.725.736	62%	3.119.308	29%	10.784.805	100%
	2014	489.107	4%	477.887	4%	6.803.669	62%	3.182.488	29%	10.953.151	100%
	2016	525.898	5%	496.039	4%	6.981.769	62%	3.279.816	29%	11.283.522	100%
	2017	544.800	5%	505.693	4%	7.047.939	62%	3.318.011	29%	11.416.443	100%
	2018	566.572	5%	504.869	4%	6.959.029	61%	3.333.524	29%	11.363.994	100%
	2019	599.188	5%	517.292	4%	7.084.217	61%	3.435.399	30%	11.636.096	100%
	2020	620.120	5%	529.489	5%	7.089.437	60%	3.516.338	30%	11.755.384	100%
	2021	659.275	5%	546.726	4%	7.388.621	59%	3.929.832	31%	12.524.454	100%
	2022	686.454	5%	552.029	4%	7.398.322	59%	4.007.324	32%	12.644.129	100%
2023	705.408	6%	553.953	4%	7.263.025	58%	4.002.364	32%	12.524.750	100%	
Türkiye	2008	1.359.233	3%	2.798.826	5%	33.874.987	64%	14.603.515	28%	52.636.561	100%
	2009	1.440.440	3%	2.866.024	5%	34.454.747	64%	14.789.619	28%	53.550.830	100%
	2010	1.562.082	3%	2.946.602	5%	35.098.388	64%	15.064.319	28%	54.671.391	100%
	2011	1.673.661	3%	3.017.052	5%	35.667.658	64%	15.260.068	27%	55.618.439	100%
	2012	1.772.881	3%	3.071.832	5%	36.184.225	64%	15.492.867	27%	56.521.805	100%
	2013	1.870.053	3%	3.124.295	5%	36.701.526	64%	15.723.234	27%	57.419.108	100%
	2014	1.979.260	3%	3.178.684	5%	37.228.272	64%	15.998.024	27%	58.384.240	100%
	2016	2.174.559	4%	3.285.277	5%	38.225.326	63%	16.517.396	27%	60.202.558	100%
	2017	2.272.911	4%	3.338.259	5%	38.666.419	63%	16.739.568	27%	61.017.157	100%
	2018	2.402.247	4%	3.392.974	5%	39.055.012	63%	16.993.863	27%	61.844.096	100%
	2019	2.553.989	4%	3.448.337	6%	39.398.212	63%	17.289.109	28%	62.689.647	100%
	2020	2.670.461	4%	3.536.612	6%	39.540.631	62%	17.708.198	28%	63.455.902	100%
	2021	2.878.252	4%	3.642.207	6%	40.487.035	62%	18.696.816	28%	65.704.310	100%
	2022	3.059.626	5%	3.693.074	6%	40.772.417	61%	19.019.325	29%	66.544.442	100%
2023	3.205.212	5%	3.747.279	6%	40.876.455	61%	19.231.798	29%	67.060.744	100%	

Yıllar İtibariyle Mahalle Nüfusları

2023 yılı itibariyle nüfusu en kalabalık 5 mahallemiz sırasıyla Mehmet Akif, Merkez, Hamidiye, Mimar Sinan ve Çamlık Mahalleleridir. Bu mahalleleri sırasıyla Aydınlar, Sultancıftlığı, Cumhuriyet ve Çatalmeşe Mahalleleri takip etmektedir.



İlçe nüfusuna oranlara en yüksek Mahallelerimiz sırasıyla M. Akif (%10,7), Merkez (10,6), Hamidiye (%9,9), Mimar Sinan (%8,8) ve Çamlık (%6,8) mahalleleridir.



ÇEKMEKÖY DEMOGRAFİK YAPI ANALİZİ (2008-2023)

2008-2023 Yılları Arası Çekmeköy Bölge Ve Mahalle Nüfuslarındaki Değişim

Mahalle	Veri Türü	2008	2009	2010	2011	2012	2013	2014	2015	2016	2017	2018	2019	2020	2021	2022	2023
Alemdağ	Nüfus	4.091	4.145	4.491	4.769	4.863	5.935	6.049	5.986	5.855	6.527	6.991	7.615	8.518	9.071	9.553	10.004
	Nüfus içindeki %	3%	3%	3%	3%	3%	3%	3%	3%	2%	3%	3%	3%	3%	3%	3%	3%
	Önceki Yıla Göre Artış %	-	1%	8%	6%	2%	22%	2%	-1%	-2%	11%	7%	9%	12%	6%	5%	5%
	2008'e Göre Artış %	-	1%	10%	17%	19%	45%	48%	46%	43%	60%	71%	86%	108%	122%	134%	145%
Aydınlar	Nüfus	7.894	8.011	8.833	10.447	11.826	13.060	14.098	14.952	15.676	16.681	17.417	18.380	19.044	19.855	20.130	19.841
	Nüfus içindeki %	5%	5%	5%	6%	6%	6%	6%	6%	7%	7%	7%	7%	7%	7%	7%	7%
	Önceki Yıla Göre Artış %	-	1%	10%	18%	13%	10%	8%	6%	5%	6%	4%	6%	4%	4%	1%	-1%
	2008'e Göre Artış %	-	1%	12%	32%	50%	65%	79%	89%	99%	111%	121%	133%	141%	152%	155%	151%
Cumhuriyet	Nüfus	6.967	6.900	7.387	8.263	9.200	10.109	10.844	11.419	11.995	12.709	13.382	14.570	15.591	16.609	17.147	17.209
	Nüfus içindeki %	5%	4%	4%	5%	5%	5%	5%	5%	5%	5%	5%	6%	6%	6%	6%	6%
	Önceki Yıla Göre Artış %	-	-1%	7%	12%	11%	10%	7%	5%	5%	6%	5%	9%	7%	7%	3%	0%
	2008'e Göre Artış %	-	-1%	6%	19%	32%	45%	56%	64%	72%	82%	92%	109%	124%	138%	146%	147%
Çamlık	Nüfus	14.673	15.291	16.555	17.716	18.141	18.455	19.362	19.906	20.286	20.672	20.499	20.715	20.656	20.883	20.603	20.349
	Nüfus içindeki %	10%	10%	10%	10%	9%	9%	9%	9%	8%	8%	8%	8%	8%	7%	7%	7%
	Önceki Yıla Göre Artış %	-	4%	8%	7%	2%	2%	5%	3%	2%	2%	-1%	1%	0%	1%	-1%	-1%
	2008'e Göre Artış %	-	4%	13%	21%	24%	26%	32%	36%	38%	41%	40%	41%	41%	42%	40%	39%
Çatalmeşe	Nüfus	6.641	6.748	6.922	7.224	7.446	7.486	7.568	7.405	7.557	8.360	9.011	10.258	11.783	12.918	13.863	14.330
	Nüfus içindeki %	5%	4%	4%	4%	4%	4%	3%	3%	3%	3%	4%	4%	4%	4%	5%	5%
	Önceki Yıla Göre Artış %	-	2%	3%	4%	3%	1%	1%	-2%	2%	11%	8%	14%	15%	10%	7%	3%
	2008'e Göre Artış %	-	2%	4%	9%	12%	13%	14%	12%	14%	26%	36%	54%	77%	95%	109%	116%
Ekşioğlu	Nüfus	6.665	6.658	7.001	7.103	7.097	7.134	7.248	7.290	7.197	7.110	6.969	7.545	8.226	8.790	9.076	9.396
	Nüfus içindeki %	5%	4%	4%	4%	4%	3%	3%	3%	3%	3%	3%	3%	3%	3%	3%	3%
	Önceki Yıla Göre Artış %	-	0%	5%	1%	0%	1%	2%	1%	-1%	-1%	-2%	8%	9%	7%	3%	4%
	2008'e Göre Artış %	-	0%	5%	7%	6%	7%	9%	9%	8%	7%	5%	13%	23%	32%	36%	41%
Güngören	Nüfus	4.444	4.596	5.051	5.631	6.000	6.387	6.668	7.183	7.629	8.228	8.709	9.535	10.039	10.413	10.761	11.917
	Nüfus içindeki %	3%	3%	3%	3%	3%	3%	3%	3%	3%	3%	3%	4%	4%	4%	4%	4%
	Önceki Yıla Göre Artış %	-	3%	10%	11%	7%	6%	4%	8%	6%	8%	6%	9%	5%	4%	3%	11%
	2008'e Göre Artış %	-	3%	14%	27%	35%	44%	50%	62%	72%	85%	96%	115%	126%	134%	142%	168%
Hamidiye	Nüfus	17.389	19.229	21.447	23.447	24.258	25.658	26.941	27.985	28.853	29.311	28.885	29.634	29.902	30.026	30.048	29.629
	Nüfus içindeki %	12%	12%	13%	13%	13%	12%	12%	12%	12%	12%	11%	11%	11%	10%	10%	10%
	Önceki Yıla Göre Artış %	-	11%	12%	9%	3%	6%	5%	4%	3%	2%	-1%	3%	1%	0%	0%	-1%
	2008'e Göre Artış %	-	11%	23%	35%	40%	48%	55%	61%	66%	69%	66%	70%	72%	73%	73%	70%
Hüseyinli	Nüfus	830	772	748	746	747	768	810	790	788	771	787	848	870	853	884	892
	Nüfus içindeki %	1%	1%	0%	0%	0%	0%	0%	0%	0%	0%	0%	0%	0%	0%	0%	0%
	Önceki Yıla Göre Artış %	-	-7%	-3%	0%	0%	3%	5%	-2%	0%	-2%	2%	8%	3%	-2%	4%	1%
	2008'e Göre Artış %	-	-7%	-10%	-10%	-10%	-7%	-2%	-5%	-5%	-7%	-5%	2%	5%	3%	7%	7%
Kirazlıdere	Nüfus	5.627	5.754	5.855	6.500	6.440	6.936	7.698	8.396	8.734	8.925	8.588	9.198	9.719	9.858	10.238	10.522
	Nüfus içindeki %	4%	4%	3%	4%	3%	3%	3%	4%	4%	4%	3%	3%	4%	3%	3%	4%
	Önceki Yıla Göre Artış %	-	2%	2%	11%	-1%	8%	11%	9%	4%	2%	-4%	7%	6%	1%	4%	3%
	2008'e Göre Artış %	-	2%	4%	16%	14%	23%	37%	49%	55%	59%	53%	63%	73%	75%	82%	87%

ÇEKMEKÖY DEMOGRAFİK YAPI ANALİZİ (2008-2023)

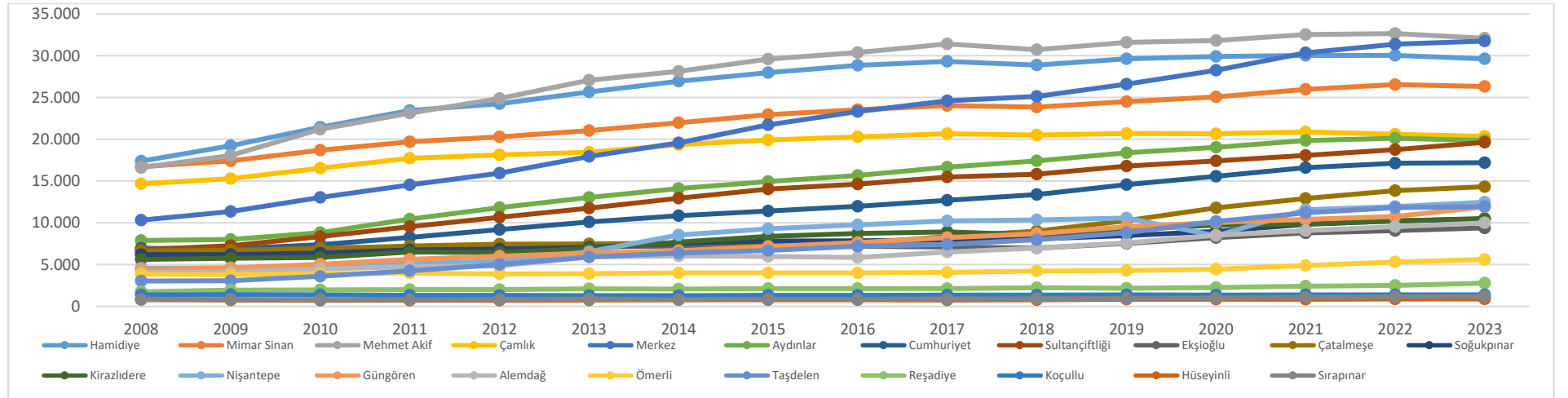
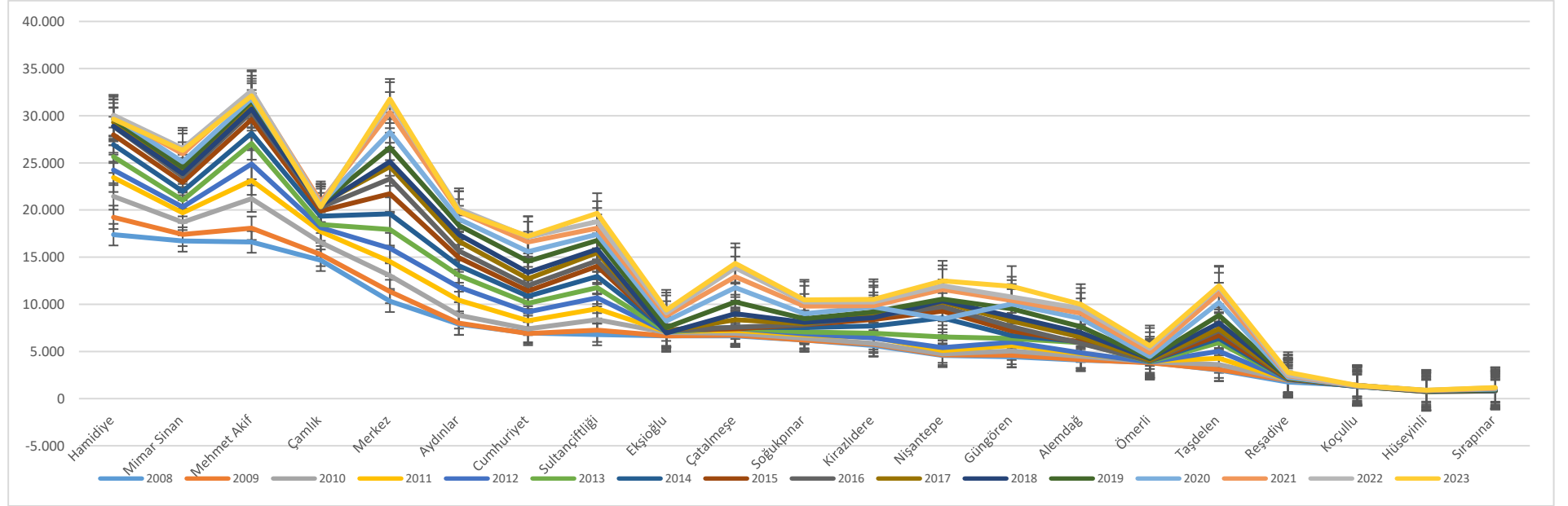
Mahalle	Veri Türü	2008	2009	2010	2011	2012	2013	2014	2015	2016	2017	2018	2019	2020	2021	2022	2023
Koçullu	Nüfus	1.393	1.414	1.400	1.317	1.318	1.301	1.291	1.336	1.333	1.365	1.375	1.392	1.353	1.379	1.400	1.395
	Nüfus İçindeki %	1%	1%	1%	1%	1%	1%	1%	1%	1%	1%	1%	1%	0%	0%	0%	0%
	Önceki Yıla Göre Artış %	-	2%	-1%	-6%	0%	-1%	-1%	3%	0%	2%	1%	1%	-3%	2%	2%	0%
	2008'e Göre Artış %	-	2%	1%	-5%	-5%	-7%	-7%	-4%	-4%	-2%	-1%	0%	-3%	-1%	1%	0%
Mehmet Akif	Nüfus	16.614	18.071	21.207	23.143	24.883	27.059	28.145	29.607	30.399	31.401	30.717	31.609	31.831	32.545	32.658	32.116
	Nüfus İçindeki %	11%	12%	13%	13%	13%	13%	13%	13%	13%	13%	12%	12%	12%	11%	11%	11%
	Önceki Yıla Göre Artış %	-	9%	17%	9%	8%	9%	4%	5%	3%	3%	-2%	3%	1%	2%	0%	-2%
	2008'e Göre Artış %	-	9%	28%	39%	50%	63%	69%	78%	83%	89%	85%	90%	92%	96%	97%	93%
Merkez	Nüfus	10.329	11.359	13.042	14.530	15.958	17.951	19.589	21.727	23.317	24.594	25.122	26.611	28.247	30.356	31.391	31.764
	Nüfus İçindeki %	7%	7%	8%	8%	8%	9%	9%	9%	10%	10%	10%	10%	10%	11%	11%	11%
	Önceki Yıla Göre Artış %	-	10%	15%	11%	10%	12%	9%	11%	7%	5%	2%	6%	6%	7%	3%	1%
	2008'e Göre Artış %	-	10%	26%	41%	54%	74%	90%	110%	126%	138%	143%	158%	173%	194%	204%	208%
Mimar Sinan	Nüfus	16.731	17.411	18.712	19.704	20.309	21.044	21.974	22.945	23.551	24.057	23.856	24.515	25.089	25.966	26.550	26.319
	Nüfus İçindeki %	11%	11%	11%	11%	11%	10%	10%	10%	10%	10%	9%	9%	9%	9%	9%	9%
	Önceki Yıla Göre Artış %	-	4%	7%	5%	3%	4%	4%	4%	3%	2%	-1%	3%	2%	3%	2%	-1%
	2008'e Göre Artış %	-	4%	12%	18%	21%	26%	31%	37%	41%	44%	43%	47%	50%	55%	59%	57%
Nişantepe	Nüfus	4.580	4.623	4.744	5.106	5.413	6.537	8.553	9.283	9.749	10.236	10.351	10.561	8.459	11.573	11.958	12.476
	Nüfus İçindeki %	3%	3%	3%	3%	3%	3%	4%	4%	4%	4%	4%	4%	3%	4%	4%	4%
	Önceki Yıla Göre Artış %	-	1%	3%	8%	6%	21%	31%	9%	5%	5%	1%	2%	-20%	37%	3%	4%
	2008'e Göre Artış %	-	1%	4%	11%	18%	43%	87%	103%	113%	123%	126%	131%	85%	153%	161%	172%
Ömerli	Nüfus	3.858	3.800	3.913	3.977	3.888	3.924	4.008	4.024	4.003	4.073	4.235	4.298	4.468	4.892	5.313	5.614
	Nüfus İçindeki %	3%	2%	2%	2%	2%	2%	2%	2%	2%	2%	2%	2%	2%	2%	2%	2%
	Önceki Yıla Göre Artış %	-	-2%	3%	2%	-2%	1%	2%	0%	-1%	2%	4%	1%	4%	9%	9%	6%
	2008'e Göre Artış %	-	-2%	1%	3%	1%	2%	4%	4%	4%	6%	10%	11%	16%	27%	38%	46%
Reşadiye	Nüfus	1.759	1.947	1.969	2.011	2.004	2.098	2.073	2.127	2.155	2.132	2.233	2.187	2.265	2.426	2.508	2.783
	Nüfus İçindeki %	1%	1%	1%	1%	1%	1%	1%	1%	1%	1%	1%	1%	1%	1%	1%	1%
	Önceki Yıla Göre Artış %	-	11%	1%	2%	0%	5%	-1%	3%	1%	-1%	5%	-2%	4%	7%	3%	11%
	2008'e Göre Artış %	-	11%	12%	14%	14%	19%	18%	21%	23%	21%	27%	24%	29%	38%	43%	58%
Sırapınar	Nüfus	824	828	796	812	823	881	838	860	856	885	907	940	1.000	1.093	1.151	1.183
	Nüfus İçindeki %	1%	1%	0%	0%	0%	0%	0%	0%	0%	0%	0%	0%	0%	0%	0%	0%
	Önceki Yıla Göre Artış %	-	0%	-4%	2%	1%	7%	-5%	3%	0%	3%	2%	4%	6%	9%	5%	3%
	2008'e Göre Artış %	-	0%	-3%	-1%	0%	7%	2%	4%	4%	7%	10%	14%	21%	33%	40%	44%
Soğukpınar	Nüfus	6.206	6.207	6.395	6.770	6.862	7.063	7.551	7.841	7.863	7.939	8.082	8.478	8.991	9.813	10.242	10.467
	Nüfus İçindeki %	4%	4%	4%	4%	4%	3%	3%	3%	3%	3%	3%	3%	3%	3%	3%	3%
	Önceki Yıla Göre Artış %	-	0%	3%	6%	1%	3%	7%	4%	0%	1%	2%	5%	6%	9%	4%	2%
	2008'e Göre Artış %	-	0%	3%	9%	11%	14%	22%	26%	27%	28%	30%	37%	45%	58%	65%	69%
Sultançiftliği	Nüfus	6.798	7.259	8.368	9.534	10.681	11.759	12.961	14.043	14.623	15.472	15.823	16.789	17.423	18.068	18.770	19.646
	Nüfus İçindeki %	5%	5%	5%	5%	6%	6%	6%	6%	6%	6%	6%	6%	6%	6%	6%	7%
	Önceki Yıla Göre Artış %	-	7%	15%	14%	12%	10%	10%	8%	4%	6%	2%	6%	4%	4%	4%	5%
	2008'e Göre Artış %	-	7%	23%	40%	57%	73%	91%	107%	115%	128%	133%	147%	156%	166%	176%	189%
Taşdelen	Nüfus	3.039	3.080	3.602	4.263	5.025	5.931	6.387	6.713	7.192	7.411	7.998	8.830	10.184	11.198	11.822	11.954
	Nüfus İçindeki %	2%	2%	2%	2%	3%	3%	3%	3%	3%	3%	3%	3%	4%	4%	4%	4%
	Önceki Yıla Göre Artış %	-	1%	17%	18%	18%	18%	8%	5%	7%	3%	8%	10%	15%	10%	6%	1%
	2008'e Göre Artış %	-	1%	19%	40%	65%	95%	110%	121%	137%	144%	163%	191%	235%	268%	289%	293%

ÇEKMEKÖY DEMOGRAFİK YAPI ANALİZİ (2008-2023)

Mahalle	Veri Türü	2008	2009	2010	2011	2012	2013	2014	2015	2016	2017	2018	2019	2020	2021	2022	2023
Çekmeköy	Nüfus	147.352	154.103	168.438	183.013	193.182	207.476	220.656	231.818	239.611	248.859	251.937	264.508	273.658	288.585	296.066	299.806
	Nüfus içindeki %	100%	100%	100%	100%	100%	100%	100%	100%	100%	100%	100%	100%	100%	100%	100%	100%
	Önceki Yıla Göre Artış %	-	5%	9%	9%	6%	7%	6%	5%	3%	4%	1%	5%	3%	5%	3%	1%
	2008'e Göre Artış %	-	5%	14%	24%	31%	41%	50%	57%	63%	69%	71%	80%	86%	96%	101%	103%
Çekmeköy	Nüfus	75.736	81.361	90.963	98.540	103.549	110.167	116.011	122.170	126.406	130.035	129.079	133.084	135.725	139.776	141.250	140.177
	Nüfus içindeki %	51%	53%	54%	54%	54%	53%	53%	53%	53%	52%	51%	50%	50%	48%	48%	47%
	Önceki Yıla Göre Artış %	-	7%	12%	8%	5%	6%	5%	5%	3%	3%	-1%	3%	2%	3%	1%	-1%
	2008'e Göre Artış %	-	7%	20%	30%	37%	45%	53%	61%	67%	72%	70%	76%	79%	85%	87%	85%
Alt Taşdelen	Nüfus	18.800	18.861	19.637	21.533	22.502	24.108	26.093	27.656	28.592	29.573	30.052	32.246	34.301	36.280	37.627	38.198
	Nüfus içindeki %	13%	12%	12%	12%	12%	12%	12%	12%	12%	12%	12%	12%	13%	13%	13%	13%
	Önceki Yıla Göre Artış %	-	0%	4%	10%	5%	7%	8%	6%	3%	3%	2%	7%	6%	6%	4%	2%
	2008'e Göre Artış %	-	0%	4%	15%	20%	28%	39%	47%	52%	57%	60%	72%	82%	93%	100%	103%
Üst Taşdelen	Nüfus	17.731	18.350	20.803	24.244	27.532	30.750	33.446	35.708	37.491	39.564	41.238	43.999	46.651	49.121	50.722	51.441
	Nüfus içindeki %	12%	12%	12%	13%	14%	15%	15%	15%	16%	16%	16%	17%	17%	17%	17%	17%
	Önceki Yıla Göre Artış %	-	3%	13%	17%	14%	12%	9%	7%	5%	6%	4%	7%	6%	5%	3%	1%
	2008'e Göre Artış %	-	3%	17%	37%	55%	73%	89%	101%	111%	123%	133%	148%	163%	177%	186%	190%
Alemdağ	Nüfus	19.645	19.976	20.636	21.444	21.960	23.255	25.442	26.105	26.658	27.838	28.564	30.551	30.733	35.707	37.405	38.985
	Nüfus içindeki %	13%	13%	12%	12%	11%	11%	12%	11%	11%	11%	11%	12%	11%	12%	13%	13%
	Önceki Yıla Göre Artış %	-	2%	3%	4%	2%	6%	9%	3%	2%	4%	3%	7%	1%	16%	5%	4%
	2008'e Göre Artış %	-	2%	5%	9%	12%	18%	30%	33%	36%	42%	45%	56%	56%	82%	90%	98%
Ömerli	Nüfus	6.905	6.814	6.857	6.852	6.776	6.874	6.947	7.010	6.980	7.094	7.304	7.478	7.691	8.217	8.748	9.084
	Nüfus içindeki %	5%	4%	4%	4%	4%	3%	3%	3%	3%	3%	3%	3%	3%	3%	3%	3%
	Önceki Yıla Göre Artış %	-	-1%	1%	0%	-1%	1%	1%	1%	0%	2%	3%	2%	3%	7%	6%	4%
	2008'e Göre Artış %	-	-1%	-1%	-1%	-2%	0%	1%	2%	1%	3%	6%	8%	11%	19%	27%	32%

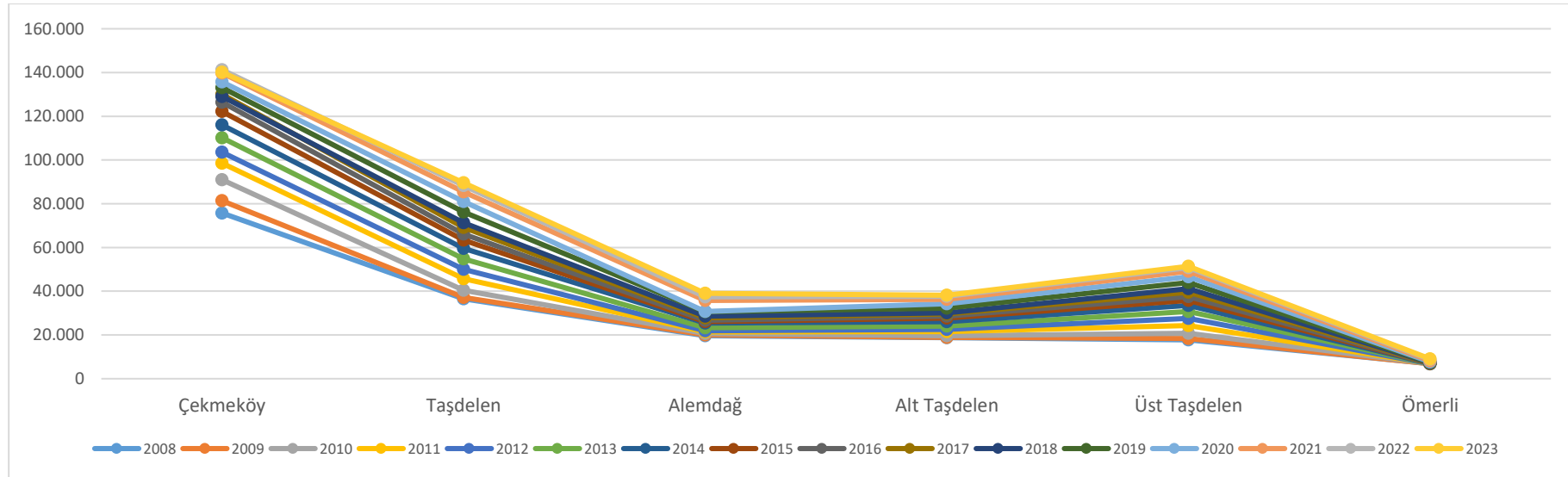
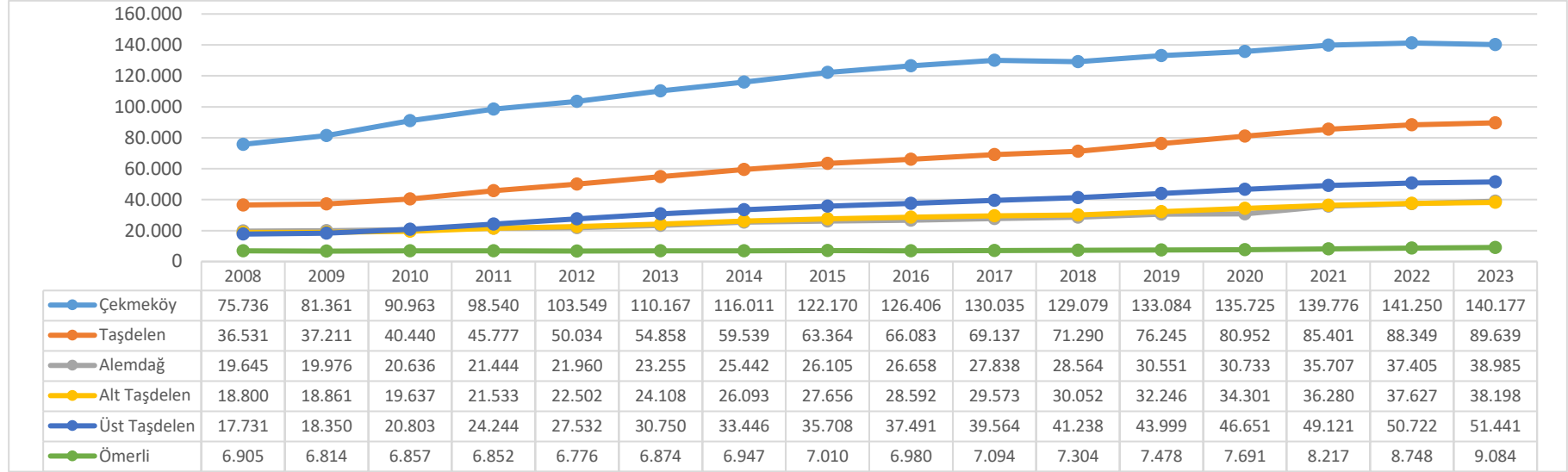
ÇEKMEKÖY DEMOGRAFİK YAPI ANALİZİ (2008-2023)

Yıllar İtibariyle Mahalle Nüfusları Grafiği



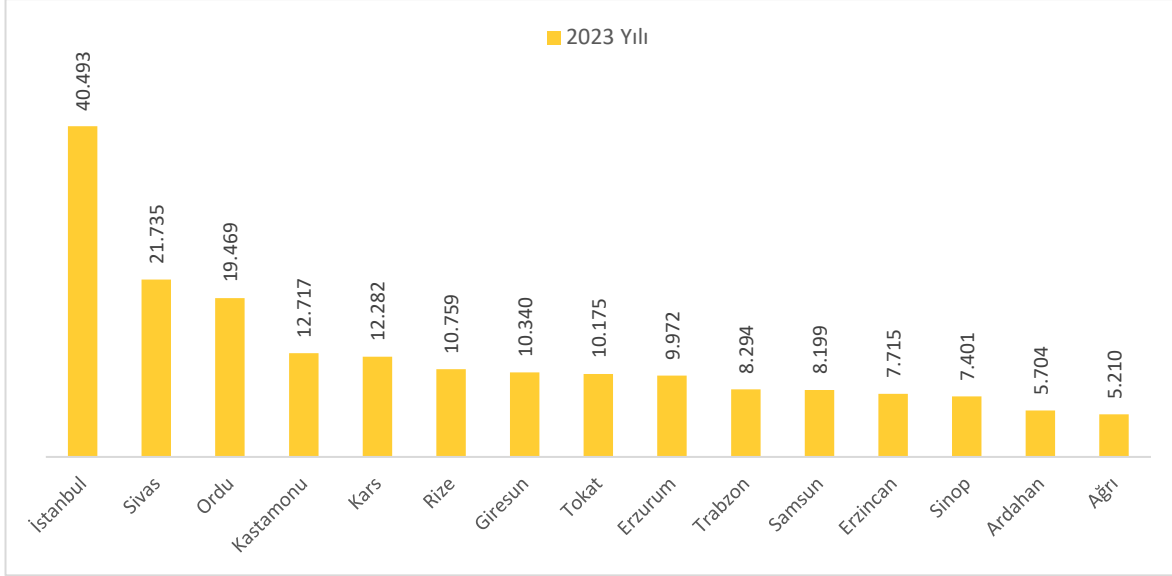
ÇEKMEKÖY DEMOGRAFİK YAPI ANALİZİ (2008-2023)

Yıllar İtibariyle Belde/Bölgelerin Nüfusları Grafiği



Nüfusa Kayıtlı Olan İller Göre Çekmeköy Nüfusu

Nüfusu En Yüksek 15 İl



Nüfusa kütüklerine İstanbullular hariç olmak üzere Çekmeköy'de sırayla en yüksek sayıda Sivaslı (**7,4%**), Ordulu(**6,6%**), Kastamonulu(**4,3%**), Karanlı(**4,2%**), Rizeli(**3,7%**), Giresunlu(**3,5%**), Tokatlı(**3,5%**), Erzurumlu(**3,4%**), Trabzonlu(**2,8%**), Samsunlu(**2,8%**), Erzincanlı(**2,6%**), Sinoplu(**2,5%**), Ardahan(1,9%) ve Ağrılı (1,8%) yaşamaktadır.

ÇEKMEKÖY DEMOGRAFİK YAPI ANALİZİ (2008-2023)

Yıllar İtibariyle Nüfus Kayıtlı İllere Göre Çekmeköy Nüfusu (2008-2023)

SN	NK İl	2008 Yılı	2009 Yılı	2010 Yılı	2011 Yılı	2012 Yılı	2013 Yılı	2014 Yılı	2015 Yılı	2016 Yılı	2017 Yılı	2018 Yılı	2019 Yılı	2020 Yılı	2021 Yılı	2022 Yılı	2023 Yılı
1	Istanbul	23.557	24.852	26.910	28.397	29.466	30.955	32.335	33.537	34.384	35.190	35.542	36.542	37.634	39.172	40.173	40.493
2	Sivas	11.365	11.658	12.814	13.772	14.611	15.431	16.464	17.208	17.909	18.553	18.816	19.678	20.334	21.140	21.628	21.735
3	Ordu	11.412	11.717	12.871	13.954	14.148	15.278	16.246	16.732	16.575	17.511	17.445	18.482	19.108	19.493	19.634	19.469
4	Kastamonu	6.421	6.717	7.228	7.779	8.315	8.861	9.324	9.774	10.206	10.603	10.715	11.180	11.844	12.416	12.589	12.717
5	Kars	7.716	7.907	8.237	8.714	9.127	9.686	9.905	10.266	10.619	10.726	10.963	11.429	11.751	11.961	12.180	12.282
6	Rize	5.061	5.231	5.643	6.156	6.524	7.089	7.592	7.965	8.339	8.737	8.747	9.278	9.647	10.122	10.483	10.759
7	Giresun	4.173	4.443	4.961	5.542	5.992	6.403	6.888	7.391	7.749	8.171	8.321	8.876	9.519	9.961	10.304	10.340
8	Tokat	6.033	6.222	6.586	7.120	7.515	7.932	8.217	8.548	8.706	8.844	8.896	9.253	9.798	10.024	10.166	10.175
9	Erzurum	5.493	5.749	6.240	6.599	6.911	7.339	7.751	8.096	8.338	8.679	8.883	9.064	9.316	9.703	9.817	9.972
10	Trabzon	3.532	3.743	4.275	4.670	5.058	5.356	5.687	6.079	6.387	6.672	6.620	7.081	7.423	7.927	8.143	8.294
11	Samsun	4.450	4.702	5.081	5.480	5.775	6.113	6.509	6.759	6.949	7.245	7.247	7.531	7.830	8.053	8.154	8.199
12	Erzincan	4.436	4.557	4.873	5.401	5.687	6.046	6.287	6.568	6.793	6.984	6.926	7.187	7.488	7.654	7.734	7.715
13	Sinop	4.140	4.279	4.616	5.008	5.229	5.446	5.749	5.952	6.081	6.218	6.362	6.617	6.975	7.239	7.403	7.401
14	Ardahan	3.186	3.273	3.482	3.697	3.829	4.002	4.215	4.406	4.605	4.761	4.915	5.126	5.363	5.518	5.638	5.704
15	Ağrı	2.256	2.423	2.573	2.814	3.018	3.364	3.618	3.838	3.911	4.209	4.390	4.601	4.818	5.006	5.145	5.210
16	Bingöl	2.500	2.534	2.704	2.859	2.928	3.076	3.231	3.285	3.437	3.522	3.568	3.787	3.963	4.094	4.222	4.240
17	Malatya	1.666	1.752	1.972	2.201	2.327	2.602	2.762	2.886	3.069	3.207	3.229	3.479	3.668	3.894	4.006	4.191
18	Çorum	2.088	2.142	2.332	2.463	2.638	2.797	2.930	3.088	3.306	3.379	3.485	3.679	3.853	4.011	4.109	4.181
19	Yozgat	1.492	1.597	1.795	1.943	2.097	2.304	2.490	2.648	2.723	2.828	2.885	2.986	3.082	3.210	3.281	3.315
20	Kayseri	1.527	1.598	1.761	1.918	1.964	2.061	2.213	2.402	2.469	2.534	2.568	2.726	2.772	2.989	3.063	3.112
21	Van	878	925	941	1.245	1.418	1.550	1.791	2.062	2.174	2.374	2.437	2.535	2.645	2.819	2.992	3.052
22	Elazığ	1.336	1.392	1.499	1.703	1.847	2.006	2.151	2.301	2.372	2.461	2.433	2.513	2.684	2.838	2.922	2.987
23	Amasya	1.385	1.482	1.620	1.720	1.815	1.977	2.122	2.231	2.314	2.342	2.400	2.557	2.581	2.747	2.705	2.783
24	Zonguldak	1.435	1.424	1.631	1.785	1.904	2.040	2.183	2.233	2.317	2.397	2.417	2.585	2.614	2.689	2.701	2.710
25	Muş	1.342	1.397	1.492	1.652	1.760	1.942	2.075	2.173	2.193	2.273	2.361	2.472	2.518	2.562	2.664	2.700
26	Konya	938	968	1.204	1.325	1.403	1.580	1.708	1.834	1.850	1.974	2.034	2.116	2.159	2.364	2.467	2.622
27	Sakarya	1.155	1.321	1.455	1.646	1.755	1.875	1.935	2.006	2.107	2.122	2.129	2.221	2.266	2.375	2.461	2.458
28	Çankırı	1.421	1.454	1.555	1.726	1.819	1.902	1.915	1.958	1.934	1.959	1.951	2.207	2.288	2.313	2.414	2.449
29	Kahramanmaraş	1.016	1.037	1.151	1.329	1.358	1.542	1.661	1.724	1.822	1.831	1.906	1.957	2.125	2.234	2.262	2.381
30	Adana	731	853	949	1.075	1.161	1.341	1.498	1.662	1.698	1.740	1.762	1.924	1.947	2.125	2.145	2.262
31	Ankara	847	939	1.159	1.312	1.408	1.576	1.675	1.775	1.831	1.864	1.863	1.883	1.963	2.103	2.145	2.240
32	Artvin	1.023	1.101	1.196	1.368	1.411	1.513	1.645	1.748	1.862	1.942	1.961	2.019	2.127	2.236	2.260	2.215
33	Diyarbakır	581	588	658	760	817	977	1.060	1.209	1.285	1.406	1.437	1.565	1.763	1.956	1.995	2.069
34	Gümüşhane	887	852	918	1.004	1.081	1.153	1.282	1.421	1.471	1.566	1.649	1.801	1.910	2.039	2.083	2.053
35	Bolu	806	903	1.042	1.110	1.243	1.343	1.471	1.588	1.649	1.669	1.659	1.675	1.738	1.800	1.814	1.825
36	Hatay	475	497	576	664	764	890	1.001	1.050	1.124	1.168	1.186	1.280	1.349	1.487	1.577	1.771
37	Tunceli	1.132	1.202	1.327	1.411	1.477	1.536	1.604	1.647	1.625	1.714	1.694	1.729	1.754	1.822	1.819	1.766
38	Neşehir	977	1.003	1.078	1.136	1.222	1.249	1.309	1.367	1.417	1.466	1.463	1.516	1.618	1.644	1.702	1.763
39	Bartın	991	948	1.008	1.103	1.194	1.282	1.315	1.401	1.455	1.503	1.514	1.613	1.632	1.681	1.725	1.760
40	Bursa	538	608	760	837	944	1.054	1.224	1.300	1.336	1.380	1.409	1.458	1.439	1.623	1.669	1.723

ÇEKMEKÖY DEMOGRAFİK YAPI ANALİZİ (2008-2023)

SN	NK İl	2008 Yılı	2009 Yılı	2010 Yılı	2011 Yılı	2012 Yılı	2013 Yılı	2014 Yılı	2015 Yılı	2016 Yılı	2017 Yılı	2018 Yılı	2019 Yılı	2020 Yılı	2021 Yılı	2022 Yılı	2023 Yılı
41	Karabük	923	926	987	1.012	1.088	1.146	1.225	1.311	1.329	1.379	1.441	1.492	1.561	1.643	1.647	1.696
42	Balikesir	732	779	844	957	1.041	1.164	1.250	1.366	1.417	1.468	1.402	1.485	1.457	1.605	1.628	1.668
43	Bayburt	777	843	950	1.011	1.076	1.177	1.185	1.256	1.228	1.327	1.277	1.363	1.449	1.514	1.592	1.634
44	İzmir	581	641	802	969	1.047	1.110	1.233	1.276	1.317	1.382	1.386	1.405	1.432	1.608	1.566	1.600
45	Bitlis	659	659	749	833	883	934	990	1.061	1.142	1.192	1.198	1.306	1.334	1.452	1.504	1.536
46	Kocaeli	595	630	791	903	931	1.060	1.148	1.205	1.224	1.286	1.266	1.375	1.384	1.496	1.463	1.485
47	Mersin	547	587	678	797	841	962	1.006	1.110	1.142	1.207	1.195	1.231	1.257	1.374	1.398	1.462
48	İğdır	748	777	808	833	916	960	1.066	1.114	1.152	1.188	1.250	1.316	1.329	1.419	1.473	1.434
49	Gaziantep	497	484	520	583	632	697	823	868	887	888	958	1.015	1.095	1.204	1.302	1.363
50	Şanlıurfa	428	401	469	572	639	745	844	905	929	1.045	1.035	1.200	1.229	1.295	1.309	1.362
51	Siirt	337	304	337	409	446	532	578	642	701	792	810	955	1.069	1.148	1.258	1.362
52	Niğde	495	560	599	682	715	775	898	967	1.007	1.052	1.077	1.104	1.178	1.278	1.287	1.346
53	Adıyaman	393	441	508	559	554	612	692	767	791	855	806	903	983	1.140	1.139	1.304
54	Mardin	291	327	365	388	422	535	580	675	757	812	851	940	1.031	1.123	1.191	1.230
55	Afyonkarahisar	389	435	465	535	592	720	774	802	895	923	964	1.000	1.002	1.006	1.082	1.133
56	Isparta	437	517	579	637	670	667	700	758	774	821	824	866	898	987	1.041	1.086
57	Düzce	427	483	578	650	731	786	828	862	953	948	959	998	969	991	1.029	1.044
58	Manisa	352	395	427	505	594	624	659	706	718	751	758	822	855	943	983	1.024
59	Eskişehir	433	486	571	602	585	631	716	753	794	848	830	862	846	906	909	984
60	Osmaniye	401	391	409	478	465	483	569	613	629	667	662	717	786	853	872	947
61	Çanakkale	440	490	535	595	605	657	717	745	739	786	807	785	796	862	904	937
62	Tekirdağ	311	322	395	409	455	485	539	592	618	645	669	726	736	802	835	838
63	Antalya	236	261	295	346	391	479	536	553	587	606	619	647	603	704	741	789
64	Kırklareli	310	357	419	460	492	577	625	646	683	689	698	691	706	788	761	788
65	Kırşehir	378	405	455	509	525	576	608	621	631	674	658	689	727	743	752	782
66	Denizli	171	240	308	333	370	415	464	503	553	579	584	604	598	702	711	745
67	Kütahya	215	245	262	307	336	386	421	432	477	474	511	524	549	655	678	706
68	Aydın	234	270	314	362	383	435	480	499	505	567	581	583	566	655	660	656
69	Edirne	259	285	331	366	383	435	452	511	525	525	529	581	598	638	658	650
70	Aksaray	214	256	280	320	334	364	406	420	433	464	467	506	541	590	598	613
71	Kırıkkale	295	325	350	348	370	408	404	429	462	483	479	494	506	582	585	610
72	Batman	178	186	213	259	354	331	365	409	435	427	443	477	503	530	576	594
73	Karaman	177	183	202	231	237	286	290	344	365	400	405	406	401	422	463	496
74	Bilecik	195	205	230	243	293	305	328	359	386	368	393	388	401	427	454	491
75	Uşak	112	120	164	158	169	207	242	245	268	272	279	316	323	382	382	385
76	Muğla	122	133	143	196	201	204	251	268	267	278	273	284	278	324	326	344
77	Kilis	119	134	146	220	180	201	222	247	280	301	289	309	295	341	334	335
78	Yalova	143	172	177	179	216	245	282	302	321	310	302	318	311	320	326	329
79	Hakkari	86	69	99	112	156	152	176	180	191	208	208	238	245	227	232	275
80	Burdur	89	98	115	126	113	133	163	165	198	210	207	227	217	240	259	268
81	Şırnak	34	25	23	27	26	38	49	75	88	88	90	94	114	141	156	176

ÇEKMEKÖY DEMOGRAFİK YAPI ANALİZİ (2008-2023)

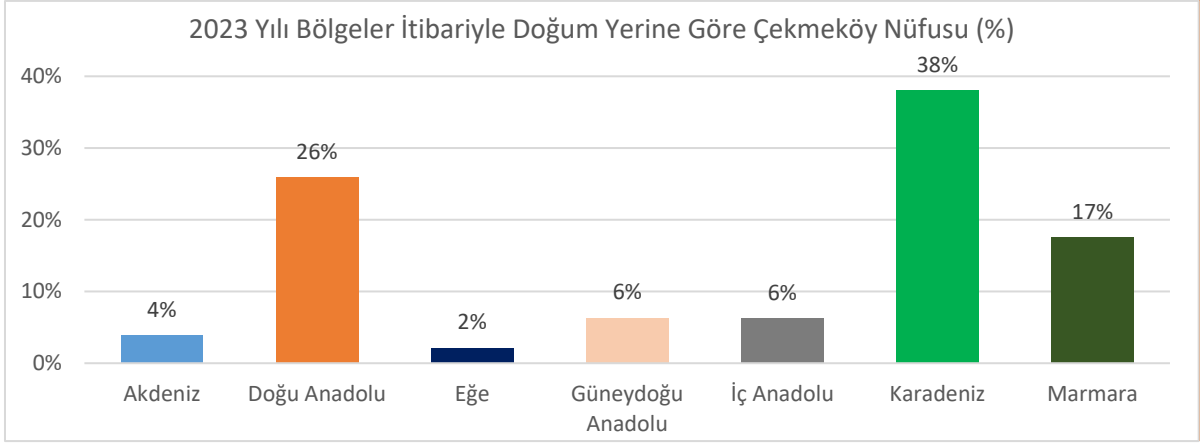
Yıllar İtibariyle Nüfus Kayıtlı İllerin Çekmeköy Nüfusu İçindeki Oranı (2008-2023)

S	NK İl	2008 Yılı	2009 Yılı	2010 Yılı	2011 Yılı	2012 Yılı	2013 Yılı	2014 Yılı	2015 Yılı	2016 Yılı	2017 Yılı	2018 Yılı	2019 Yılı	2020 Yılı	2021 Yılı	2022 Yılı	2023 Yılı
1	İstanbul	16,0%	16,2%	16,0%	15,6%	15,3%	15,0%	14,8%	14,6%	14,5%	14,3%	14,3%	14,0%	13,9%	13,8%	13,9%	13,8%
2	Sivas	7,7%	7,6%	7,6%	7,5%	7,6%	7,5%	7,5%	7,5%	7,6%	7,5%	7,6%	7,6%	7,5%	7,5%	7,5%	7,4%
3	Ordu	7,8%	7,6%	7,7%	7,6%	7,4%	7,4%	7,4%	7,3%	7,0%	7,1%	7,0%	7,1%	7,1%	6,9%	6,8%	6,6%
4	Kastamonu	4,4%	4,4%	4,3%	4,3%	4,3%	4,3%	4,3%	4,3%	4,3%	4,3%	4,3%	4,3%	4,4%	4,4%	4,3%	4,3%
5	Kars	5,2%	5,1%	4,9%	4,8%	4,7%	4,7%	4,5%	4,5%	4,5%	4,4%	4,4%	4,4%	4,3%	4,2%	4,2%	4,2%
6	Rize	3,4%	3,4%	3,4%	3,4%	3,4%	3,4%	3,5%	3,5%	3,5%	3,6%	3,5%	3,6%	3,6%	3,6%	3,6%	3,7%
7	Giresun	2,8%	2,9%	3,0%	3,0%	3,1%	3,1%	3,1%	3,2%	3,3%	3,3%	3,3%	3,4%	3,5%	3,5%	3,6%	3,5%
8	Tokat	4,1%	4,0%	3,9%	3,9%	3,9%	3,8%	3,8%	3,7%	3,7%	3,6%	3,6%	3,6%	3,6%	3,5%	3,5%	3,5%
9	Erzurum	3,7%	3,7%	3,7%	3,6%	3,6%	3,6%	3,5%	3,5%	3,5%	3,5%	3,6%	3,5%	3,4%	3,4%	3,4%	3,4%
10	Trabzon	2,4%	2,4%	2,5%	2,6%	2,6%	2,6%	2,6%	2,6%	2,7%	2,7%	2,7%	2,7%	2,7%	2,8%	2,8%	2,8%
11	Samsun	3,0%	3,1%	3,0%	3,0%	3,0%	3,0%	3,0%	2,9%	2,9%	2,9%	2,9%	2,9%	2,9%	2,8%	2,8%	2,8%
12	Erzincan	3,0%	3,0%	2,9%	3,0%	3,0%	2,9%	2,9%	2,9%	2,9%	2,8%	2,8%	2,8%	2,8%	2,7%	2,7%	2,6%
13	Sinop	2,8%	2,8%	2,7%	2,7%	2,7%	2,6%	2,6%	2,6%	2,6%	2,5%	2,6%	2,5%	2,6%	2,6%	2,6%	2,5%
14	Ardahan	2,2%	2,1%	2,1%	2,0%	2,0%	1,9%	1,9%	1,9%	1,9%	1,9%	2,0%	2,0%	2,0%	1,9%	1,9%	1,9%
15	Ağrı	1,5%	1,6%	1,5%	1,5%	1,6%	1,6%	1,7%	1,7%	1,6%	1,7%	1,8%	1,8%	1,8%	1,8%	1,8%	1,8%
16	Bingöl	1,7%	1,6%	1,6%	1,6%	1,5%	1,5%	1,5%	1,4%	1,4%	1,4%	1,4%	1,5%	1,5%	1,4%	1,5%	1,4%
17	Malatya	1,1%	1,1%	1,2%	1,2%	1,2%	1,3%	1,3%	1,3%	1,3%	1,3%	1,3%	1,3%	1,4%	1,4%	1,4%	1,4%
18	Çorum	1,4%	1,4%	1,4%	1,4%	1,4%	1,4%	1,3%	1,3%	1,4%	1,4%	1,4%	1,4%	1,4%	1,4%	1,4%	1,4%
19	Yozgat	1,0%	1,0%	1,1%	1,1%	1,1%	1,1%	1,1%	1,2%	1,1%	1,2%	1,2%	1,1%	1,1%	1,1%	1,1%	1,1%
20	Kayseri	1,0%	1,0%	1,0%	1,1%	1,0%	1,0%	1,0%	1,0%	1,0%	1,0%	1,0%	1,0%	1,0%	1,1%	1,1%	1,1%
21	Van	0,6%	0,6%	0,6%	0,7%	0,7%	0,8%	0,8%	0,9%	0,9%	1,0%	1,0%	1,0%	1,0%	1,0%	1,0%	1,0%
22	Elazığ	0,9%	0,9%	0,9%	0,9%	1,0%	1,0%	1,0%	1,0%	1,0%	1,0%	1,0%	1,0%	1,0%	1,0%	1,0%	1,0%
23	Amasya	0,9%	1,0%	1,0%	0,9%	0,9%	1,0%	1,0%	1,0%	1,0%	1,0%	1,0%	1,0%	1,0%	1,0%	0,9%	0,9%
24	Zonguldak	1,0%	0,9%	1,0%	1,0%	1,0%	1,0%	1,0%	1,0%	1,0%	1,0%	1,0%	1,0%	1,0%	0,9%	0,9%	0,9%
25	Muş	0,9%	0,9%	0,9%	0,9%	0,9%	0,9%	0,9%	0,9%	0,9%	0,9%	0,9%	0,9%	0,9%	0,9%	0,9%	0,9%
26	Konya	0,6%	0,6%	0,7%	0,7%	0,7%	0,8%	0,8%	0,8%	0,8%	0,8%	0,8%	0,8%	0,8%	0,8%	0,9%	0,9%
27	Sakarya	0,8%	0,9%	0,9%	0,9%	0,9%	0,9%	0,9%	0,9%	0,9%	0,9%	0,9%	0,9%	0,8%	0,8%	0,9%	0,8%
28	Çankırı	1,0%	0,9%	0,9%	0,9%	0,9%	0,9%	0,9%	0,9%	0,8%	0,8%	0,8%	0,8%	0,8%	0,8%	0,8%	0,8%
29	Kahramanmaraş	0,7%	0,7%	0,7%	0,7%	0,7%	0,7%	0,8%	0,8%	0,8%	0,7%	0,8%	0,8%	0,8%	0,8%	0,8%	0,8%
30	Adana	0,5%	0,6%	0,6%	0,6%	0,6%	0,7%	0,7%	0,7%	0,7%	0,7%	0,7%	0,7%	0,7%	0,8%	0,7%	0,8%
31	Ankara	0,6%	0,6%	0,7%	0,7%	0,7%	0,8%	0,8%	0,8%	0,8%	0,8%	0,7%	0,7%	0,7%	0,7%	0,7%	0,8%
32	Artvin	0,7%	0,7%	0,7%	0,7%	0,7%	0,7%	0,8%	0,8%	0,8%	0,8%	0,8%	0,8%	0,8%	0,8%	0,8%	0,8%
33	Diyarbakır	0,4%	0,4%	0,4%	0,4%	0,4%	0,5%	0,5%	0,5%	0,5%	0,6%	0,6%	0,6%	0,7%	0,7%	0,7%	0,7%
34	Gümüşhane	0,6%	0,6%	0,5%	0,6%	0,6%	0,6%	0,6%	0,6%	0,6%	0,6%	0,7%	0,7%	0,7%	0,7%	0,7%	0,7%
35	Bolu	0,5%	0,6%	0,6%	0,6%	0,6%	0,7%	0,7%	0,7%	0,7%	0,7%	0,7%	0,6%	0,6%	0,6%	0,6%	0,6%
36	Hatay	0,3%	0,3%	0,3%	0,4%	0,4%	0,4%	0,5%	0,5%	0,5%	0,5%	0,5%	0,5%	0,5%	0,5%	0,5%	0,6%
37	Tunceli	0,8%	0,8%	0,8%	0,8%	0,8%	0,7%	0,7%	0,7%	0,7%	0,7%	0,7%	0,7%	0,6%	0,6%	0,6%	0,6%
38	Nevşehir	0,7%	0,7%	0,6%	0,6%	0,6%	0,6%	0,6%	0,6%	0,6%	0,6%	0,6%	0,6%	0,6%	0,6%	0,6%	0,6%
39	Bartın	0,7%	0,6%	0,6%	0,6%	0,6%	0,6%	0,6%	0,6%	0,6%	0,6%	0,6%	0,6%	0,6%	0,6%	0,6%	0,6%
40	Bursa	0,4%	0,4%	0,5%	0,5%	0,5%	0,5%	0,6%	0,6%	0,6%	0,6%	0,6%	0,6%	0,5%	0,6%	0,6%	0,6%

ÇEKMEKÖY DEMOGRAFİK YAPI ANALİZİ (2008-2023)

S	NK İl	2008 Yılı	2009 Yılı	2010 Yılı	2011 Yılı	2012 Yılı	2013 Yılı	2014 Yılı	2015 Yılı	2016 Yılı	2017 Yılı	2018 Yılı	2019 Yılı	2020 Yılı	2021 Yılı	2022 Yılı	2023 Yılı
41	Karabük	0,6%	0,6%	0,6%	0,6%	0,6%	0,6%	0,6%	0,6%	0,6%	0,6%	0,6%	0,6%	0,6%	0,6%	0,6%	0,6%
42	Balikesir	0,5%	0,5%	0,5%	0,5%	0,5%	0,6%	0,6%	0,6%	0,6%	0,6%	0,6%	0,6%	0,5%	0,6%	0,6%	0,6%
43	Bayburt	0,5%	0,5%	0,6%	0,6%	0,6%	0,6%	0,5%	0,5%	0,5%	0,5%	0,5%	0,5%	0,5%	0,5%	0,5%	0,6%
44	İzmir	0,4%	0,4%	0,5%	0,5%	0,5%	0,5%	0,6%	0,6%	0,6%	0,6%	0,6%	0,5%	0,5%	0,6%	0,5%	0,5%
45	Bitlis	0,4%	0,4%	0,4%	0,5%	0,5%	0,5%	0,5%	0,5%	0,5%	0,5%	0,5%	0,5%	0,5%	0,5%	0,5%	0,5%
46	Kocaeli	0,4%	0,4%	0,5%	0,5%	0,5%	0,5%	0,5%	0,5%	0,5%	0,5%	0,5%	0,5%	0,5%	0,5%	0,5%	0,5%
47	Mersin	0,4%	0,4%	0,4%	0,4%	0,4%	0,5%	0,5%	0,5%	0,5%	0,5%	0,5%	0,5%	0,5%	0,5%	0,5%	0,5%
48	İğdir	0,5%	0,5%	0,5%	0,5%	0,5%	0,5%	0,5%	0,5%	0,5%	0,5%	0,5%	0,5%	0,5%	0,5%	0,5%	0,5%
49	Gaziantep	0,3%	0,3%	0,3%	0,3%	0,3%	0,3%	0,4%	0,4%	0,4%	0,4%	0,4%	0,4%	0,4%	0,4%	0,4%	0,5%
50	Şanlıurfa	0,3%	0,3%	0,3%	0,3%	0,3%	0,4%	0,4%	0,4%	0,4%	0,4%	0,4%	0,5%	0,5%	0,5%	0,5%	0,5%
51	Siirt	0,2%	0,2%	0,2%	0,2%	0,2%	0,3%	0,3%	0,3%	0,3%	0,3%	0,3%	0,4%	0,4%	0,4%	0,4%	0,5%
52	Niğde	0,3%	0,4%	0,4%	0,4%	0,4%	0,4%	0,4%	0,4%	0,4%	0,4%	0,4%	0,4%	0,4%	0,5%	0,4%	0,5%
53	Adıyaman	0,3%	0,3%	0,3%	0,3%	0,3%	0,3%	0,3%	0,3%	0,3%	0,3%	0,3%	0,3%	0,4%	0,4%	0,4%	0,4%
54	Mardin	0,2%	0,2%	0,2%	0,2%	0,2%	0,3%	0,3%	0,3%	0,3%	0,3%	0,3%	0,4%	0,4%	0,4%	0,4%	0,4%
55	Afyonkarahisar	0,3%	0,3%	0,3%	0,3%	0,3%	0,3%	0,4%	0,3%	0,4%	0,4%	0,4%	0,4%	0,4%	0,4%	0,4%	0,4%
56	Isparta	0,3%	0,3%	0,3%	0,3%	0,3%	0,3%	0,3%	0,3%	0,3%	0,3%	0,3%	0,3%	0,3%	0,3%	0,4%	0,4%
57	Düzce	0,3%	0,3%	0,3%	0,4%	0,4%	0,4%	0,4%	0,4%	0,4%	0,4%	0,4%	0,4%	0,4%	0,4%	0,4%	0,4%
58	Manisa	0,2%	0,3%	0,3%	0,3%	0,3%	0,3%	0,3%	0,3%	0,3%	0,3%	0,3%	0,3%	0,3%	0,3%	0,3%	0,3%
59	Eskişehir	0,3%	0,3%	0,3%	0,3%	0,3%	0,3%	0,3%	0,3%	0,3%	0,3%	0,3%	0,3%	0,3%	0,3%	0,3%	0,3%
60	Osmaniye	0,3%	0,3%	0,2%	0,3%	0,2%	0,2%	0,3%	0,3%	0,3%	0,3%	0,3%	0,3%	0,3%	0,3%	0,3%	0,3%
61	Çanakkale	0,3%	0,3%	0,3%	0,3%	0,3%	0,3%	0,3%	0,3%	0,3%	0,3%	0,3%	0,3%	0,3%	0,3%	0,3%	0,3%
62	Tekirdağ	0,2%	0,2%	0,2%	0,2%	0,2%	0,2%	0,2%	0,3%	0,3%	0,3%	0,3%	0,3%	0,3%	0,3%	0,3%	0,3%
63	Antalya	0,2%	0,2%	0,2%	0,2%	0,2%	0,2%	0,2%	0,2%	0,2%	0,2%	0,2%	0,2%	0,2%	0,2%	0,3%	0,3%
64	Kırklareli	0,2%	0,2%	0,2%	0,3%	0,3%	0,3%	0,3%	0,3%	0,3%	0,3%	0,3%	0,3%	0,3%	0,3%	0,3%	0,3%
65	Kırşehir	0,3%	0,3%	0,3%	0,3%	0,3%	0,3%	0,3%	0,3%	0,3%	0,3%	0,3%	0,3%	0,3%	0,3%	0,3%	0,3%
66	Denizli	0,1%	0,2%	0,2%	0,2%	0,2%	0,2%	0,2%	0,2%	0,2%	0,2%	0,2%	0,2%	0,2%	0,2%	0,2%	0,3%
67	Kütahya	0,1%	0,2%	0,2%	0,2%	0,2%	0,2%	0,2%	0,2%	0,2%	0,2%	0,2%	0,2%	0,2%	0,2%	0,2%	0,2%
68	Aydın	0,2%	0,2%	0,2%	0,2%	0,2%	0,2%	0,2%	0,2%	0,2%	0,2%	0,2%	0,2%	0,2%	0,2%	0,2%	0,2%
69	Edirne	0,2%	0,2%	0,2%	0,2%	0,2%	0,2%	0,2%	0,2%	0,2%	0,2%	0,2%	0,2%	0,2%	0,2%	0,2%	0,2%
70	Aksaray	0,1%	0,2%	0,2%	0,2%	0,2%	0,2%	0,2%	0,2%	0,2%	0,2%	0,2%	0,2%	0,2%	0,2%	0,2%	0,2%
71	Kırkkale	0,2%	0,2%	0,2%	0,2%	0,2%	0,2%	0,2%	0,2%	0,2%	0,2%	0,2%	0,2%	0,2%	0,2%	0,2%	0,2%
72	Batman	0,1%	0,1%	0,1%	0,1%	0,2%	0,2%	0,2%	0,2%	0,2%	0,2%	0,2%	0,2%	0,2%	0,2%	0,2%	0,2%
73	Karaman	0,1%	0,1%	0,1%	0,1%	0,1%	0,1%	0,1%	0,1%	0,2%	0,2%	0,2%	0,2%	0,1%	0,1%	0,2%	0,2%
74	Bilecik	0,1%	0,1%	0,1%	0,1%	0,2%	0,1%	0,1%	0,2%	0,2%	0,1%	0,2%	0,1%	0,1%	0,2%	0,2%	0,2%
75	Uşak	0,1%	0,1%	0,1%	0,1%	0,1%	0,1%	0,1%	0,1%	0,1%	0,1%	0,1%	0,1%	0,1%	0,1%	0,1%	0,1%
76	Muğla	0,1%	0,1%	0,1%	0,1%	0,1%	0,1%	0,1%	0,1%	0,1%	0,1%	0,1%	0,1%	0,1%	0,1%	0,1%	0,1%
77	Kilis	0,1%	0,1%	0,1%	0,1%	0,1%	0,1%	0,1%	0,1%	0,1%	0,1%	0,1%	0,1%	0,1%	0,1%	0,1%	0,1%
78	Yalova	0,1%	0,1%	0,1%	0,1%	0,1%	0,1%	0,1%	0,1%	0,1%	0,1%	0,1%	0,1%	0,1%	0,1%	0,1%	0,1%
79	Hakkari	0,1%	0,0%	0,1%	0,1%	0,1%	0,1%	0,1%	0,1%	0,1%	0,1%	0,1%	0,1%	0,1%	0,1%	0,1%	0,1%
80	Burdur	0,1%	0,1%	0,1%	0,1%	0,1%	0,1%	0,1%	0,1%	0,1%	0,1%	0,1%	0,1%	0,1%	0,1%	0,1%	0,1%
81	Şırnak	0,0%	0,0%	0,0%	0,0%	0,0%	0,0%	0,0%	0,0%	0,0%	0,0%	0,0%	0,0%	0,0%	0,0%	0,1%	0,1%

Yıllar İtibariyle Bölgelere Göre İlçe Nüfusu



2023 yılı itibariyle Çekmeköy nüfusunun %38'i Karadeniz, %26'sı Doğu Anadolu, %17'si Marmara, %6'sı İç Anadolu ve Güneydoğu Anadolu, %4'ü Akdeniz ve %2'si Ege Bölgesindedir. 2008 yılından bu yana bölgelerin nüfus içindeki oranlarında +1 puan değişiklik olmuştur.

Yıl	Veri	Akdeniz	Doğu Anadolu	Ege	Güneydoğu Anadolu	İç Anadolu	Karadeniz	Marmara	Toplam
2008 Yılı	Nüfus	4.054	40.212	2.054	7.445	7.968	57.385	28.040	147.158
	%	3%	27%	1%	5%	5%	39%	19%	100%
2009 Yılı	Nüfus	4.374	41.615	2.346	7.549	8.525	59.612	29.816	153.837
	%	3%	27%	2%	5%	6%	39%	19%	100%
2010 Yılı	Nüfus	4.895	44.766	2.742	8.283	9.684	65.078	32.617	168.065
	%	3%	27%	2%	5%	6%	39%	19%	100%
2011 Yılı	Nüfus	5.648	48.390	3.169	9.233	10.569	70.661	34.749	182.419
	%	3%	27%	2%	5%	6%	39%	19%	100%
2012 Yılı	Nüfus	5.964	51.168	3.491	9.797	11.153	74.556	36.288	192.417
	%	3%	27%	2%	5%	6%	39%	19%	100%
2013 Yılı	Nüfus	6.701	54.522	3.897	10.772	12.115	79.594	38.507	206.108
	%	3%	26%	2%	5%	6%	39%	19%	100%
2014 Yılı	Nüfus	7.385	57.614	4.273	11.685	13.045	84.313	40.507	218.822
	%	3%	26%	2%	5%	6%	39%	19%	100%
2015 Yılı	Nüfus	7.903	60.392	4.463	12.496	13.919	88.297	42.210	229.680
	%	3%	26%	2%	5%	6%	38%	18%	100%
2016 Yılı	Nüfus	8.241	62.567	4.733	13.116	14.368	90.810	43.354	237.189
	%	3%	26%	2%	6%	6%	38%	18%	100%
2017 Yılı	Nüfus	8.528	64.856	4.948	13.809	14.955	94.412	44.401	245.909
	%	3%	26%	2%	6%	6%	38%	18%	100%
2018 Yılı	Nüfus	8.634	65.936	5.063	14.054	15.122	95.066	44.753	248.628
	%	3%	27%	2%	6%	6%	38%	18%	100%
2019 Yılı	Nüfus	9.133	68.657	5.254	15.261	15.676	100.287	46.182	260.450
	%	4%	26%	2%	6%	6%	39%	18%	100%
2020 Yılı	Nüfus	9.460	71.150	5.325	16.142	16.194	104.866	47.327	270.464
	%	3%	26%	2%	6%	6%	39%	17%	100%
2021 Yılı	Nüfus	10.328	73.774	5.951	17.213	17.258	108.899	49.681	283.104
	%	4%	26%	2%	6%	6%	38%	18%	100%
2022 Yılı	Nüfus	10.621	75.354	6.062	17.882	17.706	110.955	50.878	289.458
	%	4%	26%	2%	6%	6%	38%	18%	100%
2023 Yılı	Nüfus	11.310	76.048	6.249	18.546	18.374	111.704	51.369	293.600
	%	4%	26%	2%	6%	6%	38%	17%	100%